

労働者派遣事業統計調査の報告  
2004年 10～12月期の実績と3カ月後の見通し

**紹介予定派遣による紹介成約件数が183.4%と激増」**  
～派遣スタッフ実稼働者数は114.0%と引き続き好調～

< 要点 >

**派遣スタッフ実稼働者数**

**1. 派遣スタッフ実稼働者数は、前年同期比114.0%**

全国主要109社の派遣スタッフの実稼働者数は、10～12月期の月平均実稼働者数が28万9,420人で、前年同期比114.0%となった。7～9月期の114.1%に引き続いて順調なペースでの成長が続いている。

地域別にみると、中国121.2%、関西117.4%、首都圏113.9%において好調である。

**2. 職種別では、ソフトウェア開発126.7%、事務用機器操作118.5%が高い伸び率**

職種別にみると、SE・プログラマー等の「ソフトウェア開発」が126.7%で、7～9月期の125.1%に引き続いて大幅な伸びを示している。

最大のシェアを占める「事務用機器操作」も118.5%と好調である。

**3. 製造業務の実稼働者数も順調に増加**

昨年3月より派遣が可能となった製造業務の月平均実稼働者数は、4～6月期1,254人、7～9月期2,265人、10～12月期2,700人と順調に増加している。

**4. 紹介予定派遣による紹介成約件数は、前年同期比183.4%と大幅に増加**

紹介予定派遣の実稼働者数も前年同期比129.3%と引き続き高い伸び率で推移しているが、紹介成約件数は183.4%と極めて高い増加となっている。

昨年3月から派遣就業前の面接などの行為が紹介予定派遣の場合のみ規制緩和となり、その効果で4～6月期から実稼働者数が高い伸びを示していたが、派遣期間の6ヶ月を経過し、紹介予定派遣による紹介成約件数が激増したものと考えられる。

**経営指標予測 (3ヶ月後の見通し)**

**1. 派遣スタッフ実稼働者数」74.4ポイント、売上高」73.9ポイントと業績好調予測**

派遣スタッフ実稼働者数」売上高」の指標が、前回同様高い数値であり、派遣業界においては引き続き先行き好調な見通しである。

**2. 新規登録者数」の見通しは前四半期の57.7ポイントに続いて今回も56.7ポイントと現状並の予測**

新規登録者数」は現状並との予測であり、スタッフ確保については他の指標に比べて相対的に厳しい見通しを立てている。

\* 紹介予定派遣」とは、社員としての採用を予定した人材派遣の仕組みであり、企業は派遣就業の開始から6ヶ月以内に採否を決定することが法的に義務付けられている。企業は人材の能力・適性をじっくり判断することができ、一方派遣スタッフは仕事の内容や職場環境を見極めた上で就職できるメリットがある。

## 労働者派遣事業統計調査の報告 (2004年 10～ 12月期)

社団法人 日本人材派遣協会では、主要会員の協力により、全国 8地域において四半期ごとに実稼働者数の統計調査を取りまとめている。  
 このたび、2004年 10～ 12月 (第 4四半期)の集計結果がまとまったので、その概要を公表する。

### 1. 派遣スタッフ実稼働者数調査 (概要)

実稼働者数 前年同期比	全地域	北海道	東北	首都圏	中部	関西	中国	四国	九州
2004年 1～ 3月期	109.1%	100.8%	112.2%	109.2%	102.5%	111.2%	125.0%	102.3%	112.0%
2004年 4～ 6月期	113.8%	86.5%	108.2%	115.3%	110.5%	113.7%	120.0%	108.2%	112.1%
2004年 7～ 9月期	114.1%	98.5%	107.2%	115.6%	105.5%	115.0%	115.1%	114.5%	114.7%
2004年 10～ 12月期	114.0%	107.7%	106.0%	113.9%	113.5%	117.4%	121.2%	109.6%	102.6%

< 10～ 12月期の要点 >

「全地域」の前年同期比は、114.0%となり、7～ 9月期に引き続き好調な伸びを示している。

地域別にみると、「中国」121.2%、「関西」117.4%、「首都圏」113.9%での伸びが顕著である。

業種別の伸び率では、「ソフトウェア開発」が126.7%と7～ 9月期(125.1%)に引き続き好調であり、「事務用機器操作」も118.5%と高い伸びを示した。

### 2. 経営指標予測調査 (2005年 1～ 3月期の予測)

項 目	前回調査									
	全地域 DI	北海道 DI	東北 DI	首都圏 DI	中部 DI	関西 DI	中国 DI	四国 DI	九州 DI	全地域 DI
派遣先事業所数	72.2	62.5	62.5	74.1	75.0	78.6	83.3	70.0	60.0	71.4
新規登録者数	56.7	50.0	50.0	51.7	55.0	66.7	50.0	80.0	50.0	57.7
派遣スタッフ実稼働者数	74.4	75.0	62.5	75.9	80.0	85.7	66.7	70.0	55.0	79.1
派遣料金 (1時間あたりの平均)	46.6	50.0	37.5	50.0	45.0	47.6	66.7	40.0	38.9	46.7
売上高	73.9	75.0	56.3	79.3	75.0	83.3	66.7	70.0	55.0	77.5

D I(Diffusion Index)は、増加・横ばい・減少の見通しを数値化したものである。

50ポイントを分岐点として算出し、上回れば増加傾向、下回れば減少傾向となる。

$$\text{算式：} \frac{\text{増加回答数} + \text{横ばい回答数} \times 0.5}{\text{全回答数}} \times 100$$

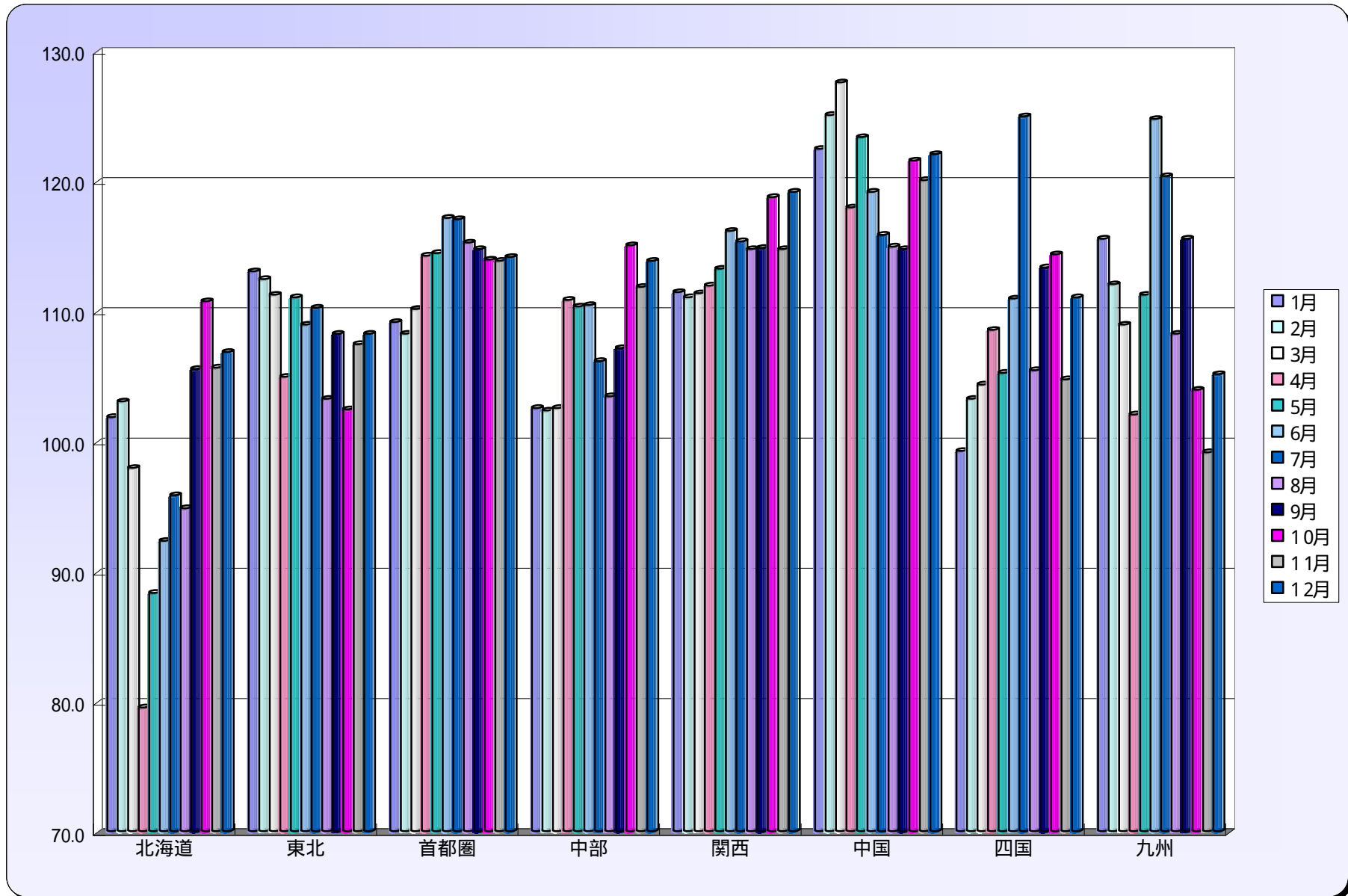
< 予測調査の要点 >

「派遣スタッフ実稼働者数」が74.4ポイントと最も高い値を示しており、「売上高」73.9ポイントと併せて先行き好調な見通しである。

「新規登録者数」は56.7ポイントとなり、前四半期の57.7ポイントに続いて現状並と予測している。

「派遣料金」は46.6ポイントであり、相対的に厳しい見通しを立てている。

労働者派遣事業統計調査 地域別派遣スタッフ実稼働者数 対前年同月比 (グラフ)  
2004年10~12月(第4四半期)



2004年 労働者派遣事業統計調査表 地域別派遣スタッフ実稼働者数及び対前年同月比 (%)

< 全地域 >

	1月	2月	3月	第1四半期	4月	5月	6月	第2四半期	上半期	7月	8月	9月	第3四半期	10月	11月	12月	第4四半期	下半年	通期
2002年	217,805	220,194	228,797	222,265	222,973	221,926	224,961	223,287	222,776	227,651	226,402	231,009	228,354	230,850	237,041	237,673	235,188	231,771	227,274
2003年	235,139	241,377	249,737	242,084	238,009	235,867	239,832	237,909	239,997	240,070	240,378	244,137	241,528	246,679	258,372	256,675	253,909	247,719	243,858
対前年比	108.0	109.6	109.2	108.9	106.7	106.3	106.6	106.5	107.7	105.5	106.2	105.7	105.8	106.9	109.0	108.0	108.0	106.9	107.3
2004年	256,693	261,872	273,675	264,080	267,266	267,177	278,077	270,840	267,460	276,917	271,993	277,832	275,581	282,250	291,953	294,056	289,420	282,500	274,980
対前年比	109.2	108.5	109.6	109.1	112.3	113.3	115.9	113.8	111.4	115.3	113.2	113.8	114.1	114.4	113.0	114.6	114.0	114.0	112.8

注) この統計表は、全地域における、当協会会員主要109社の派遣実績の人数を集計したものである。

< 北海道地域 >

	1月	2月	3月	第1四半期	4月	5月	6月	第2四半期	上半期	7月	8月	9月	第3四半期	10月	11月	12月	第4四半期	下半年	通期
2002年	2,400	2,461	2,549	2,470	2,528	2,590	2,605	2,574	2,522	2,780	2,666	2,873	2,773	2,796	2,904	2,719	2,806	2,790	2,656
2003年	3,259	3,308	3,534	3,367	4,019	3,593	3,758	3,790	3,579	3,648	3,726	3,399	3,591	3,406	3,607	3,562	3,525	3,558	3,568
対前年比	135.8	134.4	138.6	136.3	159.0	138.7	144.3	147.2	141.9	131.2	139.8	118.3	129.5	121.8	124.2	131.0	125.6	127.5	134.4
2004年	3,319	3,407	3,459	3,395	3,194	3,174	3,468	3,279	3,337	3,494	3,533	3,585	3,537	3,771	3,809	3,804	3,795	3,666	3,501
対前年比	101.8	103.0	97.9	100.8	79.5	88.3	92.3	86.5	93.2	95.8	94.8	105.5	98.5	110.7	105.6	106.8	107.7	103.0	98.1

注) この統計表は、北海道に事業所を持つ、当協会会員主要6社の派遣実績の人数を集計したものである。

< 東北地域 >

	1月	2月	3月	第1四半期	4月	5月	6月	第2四半期	上半期	7月	8月	9月	第3四半期	10月	11月	12月	第4四半期	下半年	通期
2002年	2,406	2,431	2,503	2,447	2,744	2,709	2,687	2,713	2,580	2,917	2,969	2,927	2,938	3,060	3,103	3,047	3,070	3,004	2,792
2003年	3,110	3,193	3,407	3,237	3,280	3,035	3,389	3,235	3,236	3,505	3,364	3,317	3,395	3,611	3,571	3,508	3,563	3,479	3,358
対前年比	129.3	131.3	136.1	132.3	119.5	112.0	126.1	119.2	125.4	120.2	113.3	113.3	115.6	118.0	115.1	115.1	116.1	115.8	120.3
2004年	3,514	3,589	3,790	3,631	3,442	3,368	3,689	3,500	3,565	3,862	3,473	3,588	3,641	3,699	3,836	3,794	3,776	3,709	3,637
対前年比	113.0	112.4	111.2	112.2	104.9	111.0	108.9	108.2	110.2	110.2	103.2	108.2	107.2	102.4	107.4	108.2	106.0	106.6	108.3

注) この統計表は、東北地域(宮城県)に事業所を持つ、当協会会員主要9社の派遣実績の人数を集計したものである。

< 首都圏 >

	1月	2月	3月	第1四半期	4月	5月	6月	第2四半期	上半期	7月	8月	9月	第3四半期	10月	11月	12月	第4四半期	下半年	通期
2002年	138,979	141,052	146,121	142,051	144,675	143,937	145,178	144,597	143,324	145,778	147,112	148,773	147,221	146,808	149,361	150,839	149,003	148,112	145,718
2003年	147,773	152,083	156,708	152,188	148,408	147,913	149,882	148,734	150,461	148,380	149,777	153,281	150,479	155,066	160,652	161,993	159,237	154,858	152,660
対前年比	106.3	107.8	107.2	107.1	102.6	102.8	103.2	102.9	105.0	101.8	101.8	103.0	102.2	105.6	107.6	107.4	106.9	104.6	104.8
2004年	161,267	164,602	172,481	166,117	169,440	169,253	175,561	171,425	168,771	173,532	172,614	175,839	173,995	176,601	182,898	184,766	181,421	177,708	173,239
対前年比	109.1	108.2	110.1	109.2	114.2	114.4	117.1	115.3	112.2	117.0	115.2	114.7	115.6	113.9	113.8	114.1	113.9	114.8	113.5

注) この統計表は、首都圏(東京都、神奈川県、埼玉県、千葉県)に事業所を持つ、当協会会員主要33社の派遣実績の人数を集計したものである。

< 中部地域 >

	1月	2月	3月	第1四半期	4月	5月	6月	第2四半期	上半期	7月	8月	9月	第3四半期	10月	11月	12月	第4四半期	下半年	通期
2002年	21,331	21,284	21,991	21,535	21,373	21,277	22,005	21,552	21,544	21,978	21,202	22,034	21,738	23,542	23,716	23,132	23,463	22,601	22,072
2003年	22,850	23,128	23,714	23,231	22,999	23,113	23,887	23,333	23,282	23,394	23,392	23,384	23,390	23,359	24,271	23,954	23,861	23,626	23,454
対前年比	107.1	108.7	107.8	107.9	107.6	108.6	108.6	108.3	106.4	106.4	110.3	106.1	107.6	99.2	102.3	103.6	101.7	104.5	106.3
2004年	23,429	23,669	24,307	23,802	25,472	25,483	26,383	25,779	24,791	24,826	24,184	25,045	24,685	26,860	27,125	27,270	27,085	25,885	25,338
対前年比	102.5	102.3	102.5	102.5	110.8	110.3	110.4	110.5	106.5	106.1	103.4	107.1	105.5	115.0	111.8	113.8	113.5	109.6	108.0

注) この統計表は、中部地域(愛知県)に事業所を持つ、当協会会員主要14社の派遣実績の人数を集計したものである。

< 関西地域 >

	1月	2月	3月	第1四半期	4月	5月	6月	第2四半期	上半期	7月	8月	9月	第3四半期	10月	11月	12月	第4四半期	下半年	通期
2002年	40,633	40,676	42,948	41,419	39,653	39,551	39,946	39,717	40,568	41,502	40,117	41,638	41,086	41,264	43,278	44,001	42,848	41,967	41,267
2003年	44,238	45,218	47,081	45,512	44,520	44,299	45,105	44,641	45,077	46,002	44,975	45,593	45,523	45,001	48,107	46,992	46,700	46,112	45,594
対前年比	108.9	111.2	109.6	109.9	112.3	112.0	112.9	112.4	111.1	110.8	112.1	109.5	110.8	109.1	111.2	106.8	109.0	109.9	110.5
2004年	49,299	50,175	52,384	50,619	49,828	50,125	52,362	50,772	50,696	53,050	51,593	52,354	52,332	53,406	55,159	55,977	54,887	53,590	52,143
対前年比	111.4	111.0	111.3	111.2	111.9	113.2	116.1	113.7	112.5	115.3	114.7	114.8	115.0	118.7	114.7	119.1	117.4	116.2	114.4

注) この統計表は、関西地域(大阪府、京都府、兵庫県)に事業所を持つ、当協会会員主要23社の派遣実績の人数を集計したものである。

< 中国地域 >

	1月	2月	3月	第1四半期	4月	5月	6月	第2四半期	上半期	7月	8月	9月	第3四半期	10月	11月	12月	第4四半期	下半年	通期
2002年	3,242	3,266	3,352	3,287	3,272	3,213	3,203	3,229	3,258	3,306	3,139	3,172	3,206	3,076	3,274	3,375	3,242	3,224	3,241
2003年	3,692	3,929	3,985	3,869	3,922	3,761	4,008	3,897	3,883	4,272	4,296	4,203	4,257	4,215	4,435	4,386	4,345	4,301	4,092
対前年比	113.9	120.3	118.9	117.7	119.9	117.1	125.1	119.2	119.2	129.2	136.9	132.5	132.8	137.0	135.5	130.0	134.0	133.4	126.3
2004年	4,518	4,911	5,079	4,836	4,623	4,637	4,775	4,678	4,757	4,947	4,935	4,821	4,901	5,121	5,321	5,353	5,265	5,083	4,920
対前年比	122.4	125.0	127.5	125.0	117.9	123.3	119.1	120.0	122.5	115.8	114.9	114.7	115.1	121.5	120.0	122.0	121.2	118.2	120.2

注) この統計表は、中国地域(広島県、岡山県)に事業所を持つ、当協会会員主要6社の派遣実績の人数を集計したものである。

< 四国地域 >

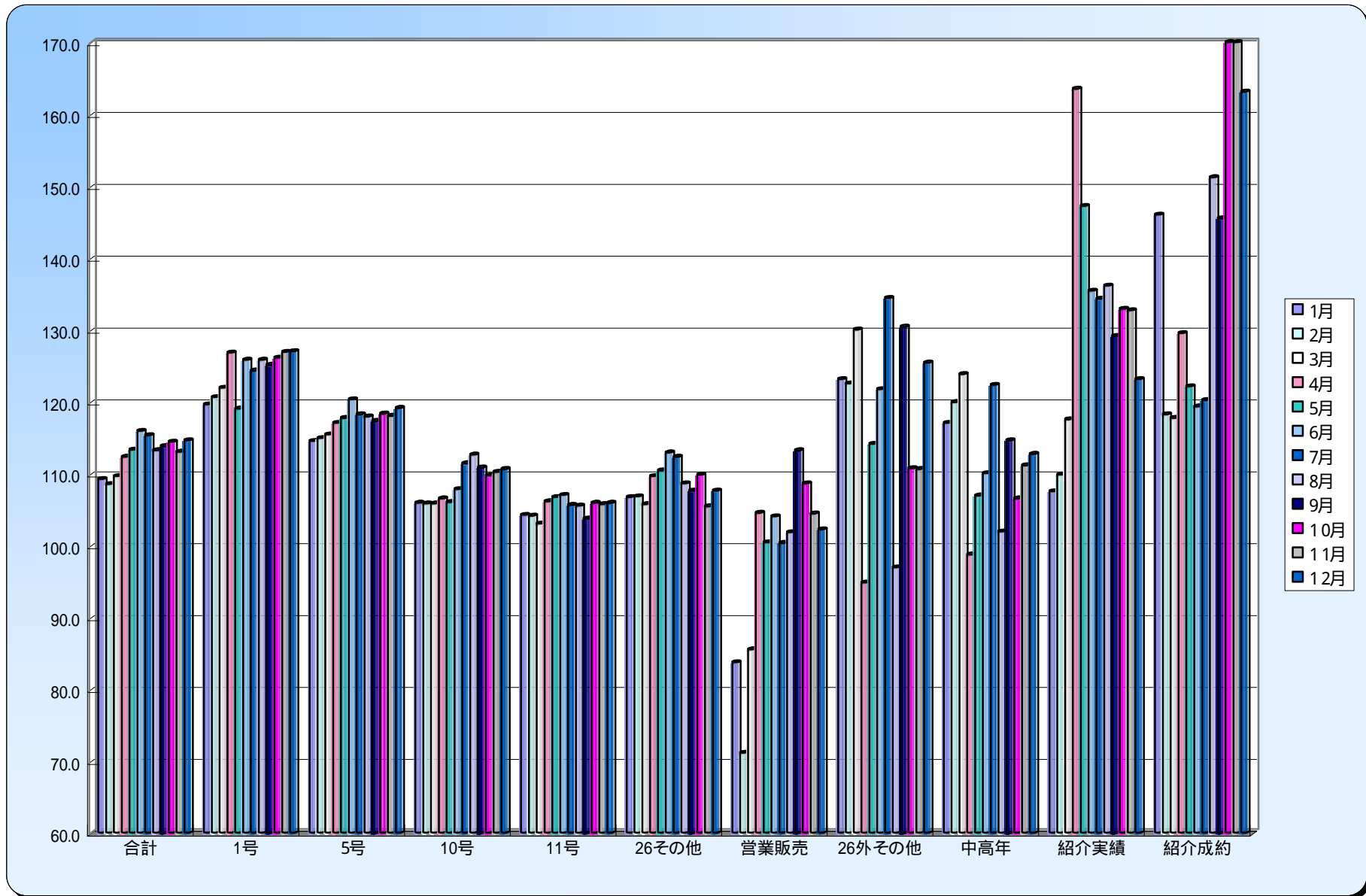
	1月	2月	3月	第1四半期	4月	5月	6月	第2四半期	上半期	7月	8月	9月	第3四半期	10月	11月	12月	第4四半期	下半年	通期
2002年	2,363	2,399	2,474	2,412	2,466	2,455	2,577	2,499	2,456	2,552	2,553	2,477	2,527	2,888	3,118	2,875	2,960	2,744	2,600
2003年	2,786	2,988	3,008	2,927	2,944	2,864	2,924	2,911	2,919	2,828	2,892	2,721	2,814	2,960	3,616	3,103	3,226	3,020	2,970
対前年比	117.9	124.6	121.6	121.4	119.4	116.7	113.5	116.5	118.9	110.8	113.3	109.9	111.3	102.5	116.0	107.9	109.0	110.1	114.2
2004年	2,764	3,085	3,138	2,996	3,194	3,012	3,242	3,149	3,073	3,531	3,049	3,082	3,221	3,382	3,787	3,443	3,537	3,379	3,226
対前年比	99.2	103.2	104.3	108.5	105.2	110.9	108.2	105.3	124.9	105.4	113.3	114.5	114.3	114.3	104.7	111.0	109.6	111.9	108.6

注) この統計表は、四国地域(四国地方)に事業所を持つ、当協会会員主要7社の派遣実績の人数を集計したものである。

< 九州地域 >

	1月	2月	3月	第1四半期	4月	5月	6
--	----	----	----	-------	----	----	---

労働者派遣事業統計調査 業務別派遣スタッフ実稼働者数 対前年同月比 (グラフ)  
2004年10~12月(第4四半期)



2004年 労働者派遣事業統計調査表 業務別派遣スタッフ実稼働者数及び対前年同月比 (全地域)

労働者派遣事業統計表 全体 合計

	1月	2月	3月	第1四半期	4月	5月	6月	第2四半期	上半期	7月	8月	9月	第3四半期	10月	11月	12月	第4四半期	下半年	通期
2002年	217,805	220,194	228,797	222,265	222,973	221,926	224,961	223,287	222,776	227,651	226,402	231,009	228,354	230,850	237,041	237,673	235,188	231,771	227,274
2003年	235,139	241,377	249,737	242,084	238,009	235,887	239,832	237,909	239,997	240,070	240,378	244,137	241,528	246,679	258,372	256,675	253,909	247,719	243,858
対前年比	108.0	109.6	109.2	108.9	106.7	106.3	106.6	106.5	107.7	105.5	106.2	105.7	105.8	106.9	109.0	108.0	108.0	106.9	107.3
2004年	256,693	261,872	273,675	264,080	267,266	267,177	278,077	270,840	267,460	276,917	271,993	277,832	275,581	282,250	291,953	294,056	289,420	282,500	274,980
対前年比	109.2	108.5	109.6	109.1	112.3	113.3	115.9	113.8	111.4	115.3	113.2	113.8	114.1	114.4	113.0	114.6	114.0	114.0	112.8

労働者派遣事業統計表 1号 (ソフトウェア開発) 合計

	1月	2月	3月	第1四半期	4月	5月	6月	第2四半期	上半期	7月	8月	9月	第3四半期	10月	11月	12月	第4四半期	下半年	通期
2002年	4,665	4,835	4,968	4,823	4,520	4,559	4,518	4,532	4,678	4,389	3,705	3,635	3,910	3,307	3,340	3,453	3,367	3,638	4,158
2003年	4,119	4,266	4,381	4,255	3,972	4,358	4,279	4,203	4,229	4,314	4,394	4,502	4,403	4,346	4,496	4,605	4,482	4,443	4,336
対前年比	88.3	88.2	88.2	88.2	87.9	95.6	94.7	92.7	90.4	98.3	118.6	123.9	112.6	131.4	134.6	133.4	133.1	122.1	104.3
2004年	4,926	5,144	5,341	5,137	5,035	5,184	5,384	5,201	5,169	5,363	5,529	5,632	5,508	5,479	5,707	5,850	5,679	5,593	5,381
対前年比	119.6	120.6	121.9	120.7	126.8	119.0	125.8	123.7	122.2	124.3	125.8	125.1	125.1	126.1	126.9	127.0	126.7	125.9	124.1

労働者派遣事業統計表 5号 (事務用機器操作) 合計

	1月	2月	3月	第1四半期	4月	5月	6月	第2四半期	上半期	7月	8月	9月	第3四半期	10月	11月	12月	第4四半期	下半年	通期
2002年	101,617	102,990	107,077	103,895	105,706	105,690	106,317	105,904	104,900	104,926	104,166	107,012	105,368	105,400	107,321	108,754	107,158	106,263	105,581
2003年	105,819	108,192	113,004	109,005	110,076	109,199	110,370	109,882	109,443	109,693	110,049	113,342	111,028	113,633	117,171	117,798	116,201	113,614	111,529
対前年比	104.1	105.1	105.5	104.9	104.1	103.3	103.8	103.8	104.3	104.5	105.6	105.9	105.4	107.8	109.2	108.3	108.4	106.9	105.6
2004年	121,144	124,335	130,431	125,303	128,764	128,517	132,813	130,031	127,667	129,624	129,773	132,925	130,774	134,398	138,231	140,348	137,659	134,217	130,942
対前年比	114.5	114.9	115.4	115.0	117.0	117.7	120.3	118.3	116.7	118.2	117.9	117.3	117.8	118.3	118.0	119.1	118.5	118.1	117.4

労働者派遣事業統計表 10号 (財務処理) 合計

	1月	2月	3月	第1四半期	4月	5月	6月	第2四半期	上半期	7月	8月	9月	第3四半期	10月	11月	12月	第4四半期	下半年	通期
2002年	-	-	-	-	-	-	-	-	-	-	-	-	-	-	-	-	-	-	-
2003年	12,451	12,732	13,160	12,781	12,996	12,966	12,976	12,979	12,880	12,727	12,746	13,052	12,842	13,167	13,360	13,503	13,343	13,093	12,986
対前年比	-	-	-	-	-	-	-	-	-	-	-	-	-	-	-	-	-	-	-
2004年	13,191	13,476	13,927	13,531	13,839	13,750	13,990	13,860	13,696	14,181	14,349	14,462	14,331	14,448	14,721	14,940	14,703	14,517	14,106
対前年比	105.9	105.8	105.8	105.9	106.5	106.0	107.8	106.8	106.3	111.4	112.6	110.8	111.6	109.7	110.2	110.6	110.2	110.9	108.6

労働者派遣事業統計表 11号 (取引文書作成) 合計

	1月	2月	3月	第1四半期	4月	5月	6月	第2四半期	上半期	7月	8月	9月	第3四半期	10月	11月	12月	第4四半期	下半年	通期
2002年	34,365	36,176	37,237	35,926	35,038	34,005	34,653	34,565	35,246	35,885	35,453	38,424	36,587	37,247	38,290	37,486	37,674	37,131	36,188
2003年	34,414	35,301	36,946	35,554	34,870	34,698	35,168	34,912	35,233	35,583	35,250	36,646	35,826	36,275	37,864	37,462	37,200	36,513	35,873
対前年比	100.1	97.6	99.2	99.0	99.5	102.0	101.5	101.0	100.0	99.2	99.4	95.4	97.9	97.4	98.9	99.9	98.7	98.3	99.1
2004年	35,874	36,731	38,038	36,881	37,007	37,014	37,623	37,215	37,048	37,582	37,183	38,001	37,589	38,414	40,011	39,656	39,360	38,474	37,761
対前年比	104.2	104.1	103.0	103.7	106.1	106.7	107.0	106.6	105.2	105.6	105.5	103.7	104.9	105.9	105.7	105.9	105.8	105.4	105.3

労働者派遣事業統計表 その他 (Q6業務) 合計

	1月	2月	3月	第1四半期	4月	5月	6月	第2四半期	上半期	7月	8月	9月	第3四半期	10月	11月	12月	第4四半期	下半年	通期
2002年	67,054	66,812	69,856	67,907	66,831	67,051	67,971	67,284	67,596	71,045	71,377	71,039	71,154	69,516	71,204	70,310	70,343	70,749	69,172
2003年	56,308	57,879	61,427	58,538	56,459	55,764	56,184	56,136	57,337	56,373	56,946	58,869	57,396	58,874	62,975	60,849	60,899	59,148	58,242
対前年比	84.0	86.6	87.9	86.2	84.5	83.2	82.7	83.4	84.8	79.3	79.8	82.9	80.7	84.7	88.4	86.5	86.6	83.6	84.2
2004年	60,063	61,822	64,912	62,266	61,871	61,540	63,453	62,288	62,277	63,318	61,866	63,321	62,835	64,641	66,375	65,462	65,493	64,164	63,220
対前年比	106.7	106.8	106.4	106.4	109.6	110.4	112.9	111.0	108.6	112.3	108.6	107.6	109.5	109.8	105.4	107.6	107.5	108.5	108.5

注1 この統計表は、全8地域 (北海道、東北、首都圏、中部、関西、中国、四国、九州) の当協会主要会員109社の派遣実績の人数を集計したものである。

注2 東北地域は、03.4月～6月の実稼働者数が、宮城県以外の東北地域のデータが含まれていた会員が1社あり修正した。

注3 首都圏は、02.1月～03.6月の実稼働者数を減算した (協会員2社減少により同会員数で比較のため)。

注4 北海道、首都圏、中部、関西地域の03.1月～6月の実稼働者数は、分社化で減少扱いされた数値を戻した。

注5 首都圏は、02.1月～03.9月の実稼働者数を減算した (協会員1社減少により同会員数で比較のため)。

注6 東北、首都圏、中部、関西、九州地域で、02.1月～04.3月の実稼働者数を減算した (協会員3社(延べ8社)減少により同会員数で比較のため)。

2004年 労働者派遣事業統計調査表 業務別派遣スタッフ実稼働者数及び対前年同月比(全地域)

労働者派遣事業統計表 自由化業務(営業、販売のみ)合計

	1月	2月	3月	第1四半期	4月	5月	6月	第2四半期	上半期	7月	8月	9月	第3四半期	10月	11月	12月	第4四半期	下半年	通期
2002年	4,294	3,974	4,159	4,142	4,518	4,450	4,743	4,570	4,356	5,273	5,242	4,658	5,058	7,833	9,438	10,241	9,171	7,114	5,735
2003年	14,263	15,210	13,579	14,351	11,162	11,663	11,675	11,500	12,925	11,900	11,119	10,661	11,227	10,660	12,295	13,581	12,179	11,703	12,314
対前年比	332.2	382.7	326.5	346.4	247.1	262.1	246.2	251.6	296.7	225.7	212.1	228.9	222.0	136.1	130.3	132.6	132.8	164.5	214.7
2004年	11,934	10,811	11,612	11,452	11,662	11,707	12,143	11,837	11,645	11,931	11,316	12,069	11,772	11,581	12,836	13,874	12,764	12,268	11,956
対前年比	83.7	71.1	85.5	79.8	104.5	100.4	104.0	102.9	90.1	100.3	101.8	113.2	104.9	108.6	104.4	102.2	104.8	104.8	97.1

労働者派遣事業統計表 自由化業務(製造)合計

	1月	2月	3月	第1四半期	4月	5月	6月	第2四半期	上半期	7月	8月	9月	第3四半期	10月	11月	12月	第4四半期	下半年	通期
2002年	-	-	-	-	-	-	-	-	-	-	-	-	-	-	-	-	-	-	-
2003年	-	-	-	-	-	-	-	-	-	-	-	-	-	-	-	-	-	-	-
対前年比	-	-	-	-	-	-	-	-	-	-	-	-	-	-	-	-	-	-	-
2004年	-	-	-	-	1,054	1,206	1,503	1,254	1,254	2,180	2,405	2,210	2,265	2,527	2,780	2,794	2,700	2,483	1,869
対前年比	-	-	-	-	-	-	-	-	-	-	-	-	-	-	-	-	-	-	-

労働者派遣事業統計表 その他(26業務以外)合計

	1月	2月	3月	第1四半期	4月	5月	6月	第2四半期	上半期	7月	8月	9月	第3四半期	10月	11月	12月	第4四半期	下半年	通期
2002年	5,810	5,407	5,500	5,572	6,360	6,171	6,759	6,430	6,001	6,133	6,459	6,241	6,278	7,547	7,448	7,429	7,475	6,876	6,439
2003年	7,765	7,797	7,240	7,601	8,474	7,239	9,180	8,298	7,949	9,480	9,874	7,065	8,806	9,724	10,211	8,877	9,604	9,205	8,577
対前年比	133.6	144.2	131.6	136.4	133.2	117.3	135.8	129.0	132.5	154.6	152.9	113.2	140.3	128.8	137.1	119.5	128.5	133.9	133.2
2004年	9,561	9,553	9,414	9,509	8,034	8,259	11,168	9,154	9,332	12,738	9,572	9,212	10,507	10,762	11,293	11,130	11,062	10,785	10,058
対前年比	123.1	122.5	130.0	125.1	94.8	114.1	121.7	110.3	117.4	134.4	96.9	130.4	119.3	110.7	110.6	125.4	115.2	117.2	117.3

労働者派遣事業統計表 中高年齢者臨時特例合計

	1月	2月	3月	第1四半期	4月	5月	6月	第2四半期	上半期	7月	8月	9月	第3四半期	10月	11月	12月	第4四半期	下半年	通期
2002年	2,553	2,593	2,964	2,703	3,334	3,386	3,478	3,399	3,051	3,928	3,909	4,117	3,985	3,579	3,577	3,798	3,651	3,818	3,435
2003年	3,897	3,831	3,966	3,898	3,896	3,724	4,089	3,903	3,901	4,127	4,414	3,880	4,140	4,802	4,832	4,753	4,796	4,468	4,184
対前年比	152.6	147.7	133.8	144.2	116.9	110.0	117.6	114.8	127.8	105.1	112.9	94.2	103.9	134.2	135.1	125.1	131.3	117.0	121.8
2004年	4,558	4,595	4,908	4,687	3,844	3,982	4,499	4,108	4,398	5,049	4,496	4,448	4,664	5,113	5,370	5,357	5,280	4,972	4,685
対前年比	117.0	119.9	123.8	120.2	98.7	106.9	110.0	105.3	112.7	122.3	101.9	114.6	112.7	106.5	111.1	112.7	110.1	111.3	112.0

労働者派遣事業統計表 紹介予定派遣実稼働者合計

	1月	2月	3月	第1四半期	4月	5月	6月	第2四半期	上半期	7月	8月	9月	第3四半期	10月	11月	12月	第4四半期	下半年	通期
2002年	1,314	1,364	1,361	1,346	1,356	1,405	1,474	1,412	1,379	1,429	1,403	1,583	1,472	1,454	1,538	1,496	1,496	1,484	1,431
2003年	1,482	1,512	1,633	1,542	1,459	1,452	1,566	1,492	1,517	1,567	1,550	1,613	1,577	1,437	1,545	1,633	1,538	1,558	1,537
対前年比	112.8	110.9	120.0	114.6	107.6	103.3	106.2	105.7	110.0	109.7	110.5	101.9	107.1	98.8	100.5	109.2	102.8	105.0	107.4
2004年	1,593	1,660	1,918	1,724	2,386	2,137	2,120	2,214	1,969	2,104	2,110	2,083	2,099	1,910	2,050	2,010	1,990	2,044	2,007
対前年比	107.5	109.8	117.5	111.8	163.5	147.2	135.4	148.4	129.8	134.3	136.1	129.1	133.1	132.9	132.7	123.1	129.3	131.3	130.5

労働者派遣事業統計表 紹介予定派遣成約件数合計

	1月	2月	3月	第1四半期	4月	5月	6月	第2四半期	上半期	7月	8月	9月	第3四半期	10月	11月	12月	第4四半期	下半年	通期
2002年	181	155	256	197	270	201	314	262	230	278	204	326	269	300	204	276	260	265	247
2003年	285	275	384	315	376	299	368	348	331	402	288	394	361	316	264	311	297	329	330
対前年比	157.5	177.4	150.0	159.5	139.3	148.8	117.2	132.9	144.3	144.6	141.2	120.9	134.2	105.3	129.4	112.7	114.2	124.4	133.6
2004年	416	325	452	398	487	365	439	430	414	483	435	573	497	598	528	507	545	521	468
対前年比	146.0	118.2	117.7	126.4	129.5	122.1	119.3	123.8	125.0	120.2	151.2	145.5	137.6	189.3	200.1	163.1	183.4	158.3	141.6

注1 この統計表は、全8地域(北海道、東北、首都圏、中部、関西、中国、四国、九州)の当協会主要会員109社の派遣実績の人数を集計したものである。

注2 東北地域は、03.4月～6月の実稼働者数が、宮城県以外の東北地域のデータが含まれていた会員が1社あり修正した。

注3 首都圏は、02.1月～03.6月の実稼働者数を減算した(協力会員2社減少により同会員数で比較のため)。

注4 北海道、首都圏、中部、関西地域の03.1月～6月の実稼働者数は、分社化で減少扱いされた数値を戻した。

注5 首都圏は、02.1月～03.9月の実稼働者数を減算した(協力会員1社減少により同会員数で比較のため)。

注6 東北、首都圏、中部、関西、九州地域で、02.1月～04.3月の実稼働者数を減算した(協力会員3社(延べ8社)減少により同会員数で比較のため)。

## 労働者派遣事業統計調査（調査地域範囲と協力会員数推移）

社団法人 日本人材派遣協会では、主要会員の協力により、従来からは3地域において、また平成14年からは調査地域と協力会員数を拡大し、全8地域で調査を実施している。

調査地域範囲及び協力会員数の推移は以下のとおりである。

### 1. 調査地域範囲

首都圏：東京都、神奈川県、埼玉県、千葉県  
 中部：愛知県  
 関西：大阪府、京都府、兵庫県  
 北海道：北海道  
 東北：宮城県  
 中国：広島県、岡山県  
 四国：四国  
 九州：九州

### 2. 調査協力会員数推移

	従来3地域				調査地域拡大（公表は従来3地域、調査地域拡大⑧地域での公表開始）											
	2002迄				2002				2003				2004			
	第1	第2	第3	第4	第1	第2	第3	第4	第1	第2	第3	第4	第1	第2	第3	第4
首都圏	22	22	22	22	38	38	38	38	38	38	36	35	35	33	33	33
中部	15	15	15	15	15	15	15	15	15	15	15	15	15	14	14	14
関西	25	25	25	25	25	25	25	25	25	25	25	25	25	23	23	23
北海道					6	6	6	6	6	6	6	6	6	6	6	6
東北					11	11	11	11	11	11	11	11	11	9	9	9
中国					6	6	6	6	6	6	6	6	6	6	6	6
四国					7	7	7	7	7	7	7	7	7	7	7	7
九州					12	12	12	12	12	12	12	12	12	11	11	11
合計	62	62	62	62	120	120	120	120	120	120	118	117	117	109	109	109

(注1)2002年より調査地域は拡大したが、対前年比の公表を開始したのは2003年からであった。

(注2)2003年第3四半期からは、首都圏が2社減少し36社、全地域総数では118社となった。

(注3)2003年第4四半期からは、首都圏が1社減少し35社、全地域総数では117社となった。

(注4)2004年第2四半期からは、東北、首都圏、中部、関西、九州地域で3社（延べ8社）減少し、109社となった。