

< 2008 年年間派遣スタッフ実稼働者数等の傾向 >

[地域]

- (全国) 2008 年は、3 月を頂点として、以降それを超える実稼働者数の月はなかった。12 月の実稼働者数は、同年 8 月の数字とほぼ同じで、通年で下から 2 番目の数字となった。例年、12 月から 1 月へは、横ばいないし減少の傾向にあり、景気動向を踏まえると 2009 年第 1 四半期の数字が懸念される。
- (北海道) 年間平均は 2003 ~ 2005 年の減少傾向から、2006 年 ~ 2007 年は堅調な増加傾向に転じていたが、2008 年に入ってから是对前年比の伸びが鈍化し、下期においては半数の月で対前年同期割れとなった。
- (東北) 第 2 四半期から減少傾向に転じ、年間平均では対前年同期割れとなった。2008 年の年間平均は、3617 人で 2004 年以来若干ずつ低下している。
- (首都圏) 2008 年の年間平均は、対前年比 100.7% なり、2004 年 (対前年 113.5%) を頂点に伸び幅が鈍化している。2008 年 9 月からは調査開始以来、初めて対前年同期割れとなった。首都圏の減少は、全国の数字に及ぼす影響も大きく、景気後退により 2009 年第 1 四半期で引き続き減少することが懸念される。
- (中部) 自動車をはじめとした輸出産業が集中していることもあり、4 月から減少傾向に転じ、それ以降対前年同期割れの実稼働者数であった。2007 年に続き、年間平均は対前年同期割れとなった。年間平均では、2006 年をも下回った。
- (関西) 年間を通じて見れば、2007 年に続き堅調な伸びを示した。しかし、2008 年第 4 四半期から対前年同期割れに転じた。景気後退による 2009 年の減少傾向が懸念される。
- (中国) 2007 年までは堅調な伸びを示したが、2008 年は、年間を通じての伸びに鈍化が見られる。10 月以降の緩やかな減少傾向が、2009 年も継続するのか懸念される。
- (四国) 7 月に調査以来初めて、対前年同期割れとなるなど年間を通じて伸びが鈍化してきた。11 月から 12 月にかけて約 5% 程度の減退を見せているのが心配材料である。
- (九州) 2006 年 10 月から対前年同期割れが長く続いたが、2008 年第 2 四半期から増加に転じた。底を打った感じはするが、まだ、年間平均では 2004 年を下回る。せっかくの回復の兆しが、景気後退により 2009 年にどうなるか不透明である。

[職種]

《26 業務》

1 号「ソフトウェア開発」、5 号「事務用機器操作」の対前年比は伸びが鈍化傾向であったが、第 4 四半期から、調査開始以来初めて対前年同期割れとなった。10 号「財務処理」は 2007 年 7 月から、そして 11 号「取引文書作成」は 2006 年 10 月から対前年同期割れになったが、両方とも 2008 年も年間を通じて対前年同期割れとなった。

- ・ 「北海道」「東北」「四国」では、5号が年間平均で対前年同期割れとなった、特に第4四半期の落ち込みが目立つ。
- ・ 「東北」「首都圏」「中部」「関西」「四国」「九州」で1,5,10,11を除く26業務の年間平均が対前年同期割れとなった。
- ・ 「関西」では、1号の伸びが2007年は著しかったが、2008年第2四半期から対前年同期割れとなり、「東北」「中部」「中国」「四国」「九州」と併せて年間平均も対前年同期割れとなった。
- ・ 「中国」では、5号の2008年年間平均が、対前年比109.5%と他地域よりも高い数字をみせているが、2007年と比べると伸びに鈍化が見られる。
- ・ 「四国」では、年間平均で26業務全てが対前年同期割れとなった。
- ・ 「九州」では、5号が2007年第2四半期以降対前年同期割れしていたが、2008年第2四半期から増加に転じ、年間平均も101.4%となった。1号は2007年の年間平均が対前年比150.8%と伸びていたが、2008年第2四半期から対前年同期割れが続いた（年間平均100.0%）

《自由化業務》

（営業・販売）2007年に続き、ほとんどの月（4,6月除く）で対前年同期割れを示した。年間平均も2年連続で対前年同期割れ（96.6%）となった。

- ・ 「関西」では2007年を通じて対前年同期割れだったが、2008年第2四半期から対前年同期比が増加に転じた（年間平均103.1%）。「関西」「中国」以外は年間平均が対前年同期割れとなった。

（製造）2007年第4四半期から伸びの鈍化傾向が続いていたが、2008年第4四半期から減少に転じた。

- ・ 「首都圏」は2008年8月から対前年同期割れに転じた。
- ・ 「四国」では、様々な業務で減少する中で、営業・販売を除く自由化業務が下支えをし、年間平均で152.4%と成長した。

[中高年齢者]

2008年の年間平均では対前年比120.4%と、中高年齢者の実稼働者数の増加傾向が続いている。

- ・ 「中国」では、2008年7月から実稼働者数が急増した（年間平均203.2%）
- ・ 「九州」では、2008年4月から実稼働者数が急増した（年間平均149.2%）

[紹介予定派遣]

2007年までは、実稼働者数及びその対前年比が堅調に増加していたが、2008年第3四半期から減少傾向に転じた。利用規模が一段落した感がある。

成約件数を見ると、四半期の最初の月と最後の月に成約件数が多くなる傾向にある。2008年は実稼働者数も成約件数も調査開始以来、初めて年間平均で減少に転じた。

- ・ 「首都圏」「中部」「四国」では、2008年年間平均で実稼働者数と対前年比が減少に転じた。
- ・ 「中国」では、2007年成約件数が対前年同期割れ（81.3%）をしていたが、2008年は176.9%と増加に転じた。
- ・ 成約件数では、「東北」「首都圏」「中部」が減少し、特に「首都圏」「中部」は全体への下げ圧力になっている。

社団法人 日本人材派遣協会では、主要会員の協力により、全国 8地域において四半期ごとに実稼働者数の統計調査を取りまとめている。
このたび、2008年 10～12月（第 4四半期）の集計結果がまとまったので、その概要を公表する。

1. 派遣スタッフ実稼働者数調査（概要）

実稼働者数 前年同期比	全地域	北海道	東北	首都圏	中部	関西	中国	四国	九州
2008年 10～12月期	98.1%	101.6%	93.7%	97.5%	98.4%	98.2%	103.2%	102.3%	103.7%
2008年 7～9月期	100.6%	99.5%	96.3%	100.5%	97.4%	101.7%	103.5%	102.3%	104.0%
2008年 4～6月期	101.0%	101.3%	100.7%	101.3%	97.4%	100.8%	100.9%	105.3%	103.7%
2008年 1～3月期	104.2%	103.9%	107.3%	103.3%	101.4%	109.1%	105.9%	108.3%	99.6%

「全地域」の前年同期比は、98.1%となった。

地域別の伸び率は、「九州」103.7%、「中国」103.2%の順となっている。

業種別の 26業務では、事務用機器操作 97.6%、ソフトウェア開発が 96.7%

2008年 労働者派遣事業統計調査表 地域別派遣スタッフ実稼働者数及び対前年同月比(%) 107社

<全地域>

年\月	1月	2月	3月	平均	4月	5月	6月	平均	7月	8月	9月	平均	10月	11月	12月	平均	年間平均
2002年	218,522	220,858	229,453	222,944	223,515	222,570	225,543	223,876	228,051	226,866	231,411	228,776	231,314	237,512	238,071	235,632	227,807
対前年比	-	-	-	-	-	-	-	-	-	-	-	-	-	-	-	-	-
2003年	235,606	241,869	250,214	242,563	238,460	236,391	240,395	238,415	240,611	241,004	244,768	242,128	247,218	259,134	257,213	254,522	244,407
対前年比	107.8	109.5	109.0	108.8	106.7	106.2	106.6	106.5	105.5	106.2	105.8	105.8	106.9	109.1	108.0	108.0	107.3
2004年	257,307	262,661	274,463	264,810	268,216	268,146	279,186	271,849	277,986	273,087	278,869	276,647	283,291	293,144	295,137	290,524	275,958
対前年比	109.2	108.6	109.7	109.2	112.5	113.4	116.1	114.0	115.5	113.3	113.9	114.3	114.6	113.1	114.7	114.1	112.9
2005年	292,760	297,611	307,243	299,205	300,530	297,742	307,016	301,763	302,758	301,709	312,157	305,541	308,879	313,901	314,719	312,502	304,753
対前年比	113.8	113.3	111.9	113.0	112.0	111.0	110.0	111.0	108.9	110.5	111.9	110.4	109.0	107.1	106.6	107.6	110.4
2006年	316,359	323,002	331,356	323,572	322,504	322,191	329,355	324,683	326,819	325,157	330,414	327,463	334,471	338,826	343,035	338,777	328,624
対前年比	108.1	108.5	107.8	108.1	107.3	108.2	107.3	107.6	107.9	107.8	105.8	107.2	108.3	107.9	109.0	108.4	107.8
2007年	335,651	343,667	353,391	344,236	348,480	344,131	348,262	346,958	344,168	335,922	341,019	340,370	345,288	350,943	351,190	349,140	345,176
対前年比	106.1	106.4	106.6	106.4	108.1	106.8	105.7	106.9	105.3	103.3	103.2	103.9	103.2	103.6	102.4	103.1	105.0
2008年	351,166	359,147	365,952	358,755	350,845	348,820	351,329	350,331	345,476	338,546	343,239	342,420	345,232	342,826	339,104	342,387	348,474
対前年比	104.6	104.5	103.6	104.2	100.7	101.4	100.9	101.0	100.4	100.8	100.7	100.6	100.0	97.7	96.6	98.1	101.0

この統計表は、全地域(北海道、東北、首都圏、中部、関西、中国、四国、九州)における、当協会会員主要107社の派遣実績の人数を集計したものである。

<北海道地域>

年\月	1月	2月	3月	平均	4月	5月	6月	平均	7月	8月	9月	平均	10月	11月	12月	平均	年間平均
2002年	2,400	2,461	2,549	2,470	2,528	2,590	2,605	2,574	2,780	2,666	2,873	2,773	2,796	2,904	2,719	2,806	2,656
対前年比	-	-	-	-	-	-	-	-	-	-	-	-	-	-	-	-	-
2003年	3,259	3,308	3,534	3,367	4,019	3,593	3,758	3,790	3,648	3,726	3,399	3,591	3,406	3,607	3,562	3,525	3,568
対前年比	135.8	134.4	138.6	136.3	159.0	138.7	144.3	147.2	131.2	139.8	118.3	129.5	121.8	124.2	131.0	125.6	134.3
2004年	3,319	3,407	3,459	3,395	3,194	3,174	3,468	3,279	3,494	3,533	3,585	3,537	3,771	3,809	3,804	3,795	3,501
対前年比	101.8	103.0	97.9	100.8	79.5	88.3	92.3	86.5	95.8	94.8	105.5	98.5	110.7	105.6	106.8	107.7	98.1
2005年	3,491	3,630	3,673	3,598	3,578	3,460	3,584	3,541	3,459	3,458	3,467	3,461	3,287	3,398	3,250	3,312	3,478
対前年比	105.2	106.5	106.2	106.0	112.0	109.0	103.3	108.0	99.0	97.9	96.7	97.9	87.2	89.2	85.4	87.3	99.3
2006年	3,303	3,372	3,465	3,380	3,555	3,597	3,853	3,668	3,724	3,816	3,770	3,770	3,926	3,847	3,948	3,907	3,681
対前年比	94.6	92.9	94.3	93.9	99.4	104.0	107.5	103.6	107.7	110.4	108.7	108.9	119.4	113.2	121.5	118.0	105.8
2007年	3,775	3,847	4,118	3,913	4,028	3,928	4,021	3,992	4,006	3,903	4,039	3,983	3,925	4,040	4,199	4,055	3,986
対前年比	114.3	114.1	118.8	115.8	113.3	109.2	104.4	108.8	107.6	102.3	107.1	105.6	100.0	105.0	106.4	103.8	108.3
2008年	3,889	4,096	4,206	4,064	4,042	4,021	4,066	4,043	4,037	3,865	3,989	3,964	4,274	4,096	3,992	4,121	4,048
対前年比	103.0	106.5	102.1	103.9	100.3	102.4	101.1	101.3	100.8	99.0	98.8	99.5	108.9	101.4	95.1	101.6	101.6

この統計表は、北海道地域における、当協会会員主要6社の派遣実績の人数を集計したものである。

<東北地域>

年\月	1月	2月	3月	平均	4月	5月	6月	平均	7月	8月	9月	平均	10月	11月	12月	平均	年間平均
2002年	2,406	2,431	2,503	2,447	2,744	2,709	2,687	2,713	2,917	2,969	2,927	2,938	3,060	3,103	3,047	3,070	2,792
対前年比	-	-	-	-	-	-	-	-	-	-	-	-	-	-	-	-	-
2003年	3,110	3,193	3,407	3,237	3,280	3,035	3,389	3,235	3,505	3,364	3,317	3,395	3,611	3,571	3,508	3,563	3,358
対前年比	129.3	131.3	136.1	132.3	119.5	112.0	126.1	119.2	120.2	113.3	113.3	115.6	118.0	115.1	115.1	116.1	120.3
2004年	3,514	3,589	3,790	3,631	3,442	3,368	3,689	3,500	3,862	3,473	3,588	3,641	3,699	3,836	3,794	3,776	3,637
対前年比	113.0	112.4	111.2	112.2	104.9	111.0	108.9	108.2	110.2	103.2	108.2	107.2	102.4	107.4	108.2	106.0	108.3
2005年	3,755	3,729	3,712	3,732	3,660	3,543	3,846	3,683	3,895	3,786	4,066	3,916	3,957	3,802	3,782	3,847	3,794
対前年比	106.9	103.9	97.9	102.8	106.3	105.2	104.3	105.2	100.9	109.0	113.3	107.6	107.0	99.1	99.7	101.9	104.3
2006年	3,747	3,567	3,695	3,670	3,657	3,650	3,821	3,709	3,644	3,715	3,655	3,671	3,716	3,568	3,723	3,669	3,680
対前年比	99.8	95.7	99.5	98.3	99.9	103.0	99.3	100.7	93.6	98.1	89.9	93.7	93.9	93.8	98.4	95.4	97.0
2007年	3,497	3,583	3,579	3,553	3,431	3,473	3,662	3,522	3,811	3,533	3,800	3,715	3,808	3,707	3,794	3,770	3,640
対前年比	93.3	100.4	96.9	96.8	93.8	95.2	95.8	95.0	104.6	95.1	104.0	101.2	102.5	103.9	101.9	102.8	98.9
2008年	3,776	3,748	3,911	3,812	3,475	3,492	3,671	3,546	3,572	3,561	3,601	3,578	3,738	3,415	3,449	3,534	3,617
対前年比	108.0	104.6	109.3	107.3	101.3	100.5	100.2	100.7	93.7	100.8	94.8	96.3	98.2	92.1	90.9	93.7	99.4

この統計表は、東北地域(宮城県)における、当協会会員主要9社の派遣実績の人数を集計したものである。

<首都圏>

年\月	1月	2月	3月	平均	4月	5月	6月	平均	7月	8月	9月	平均	10月	11月	12月	平均	年間平均
2002年	138,979	141,052	146,121	142,051	144,675	143,937	145,178	144,597	145,778	147,112	148,773	147,221	146,808	149,361	150,839	149,003	145,718
対前年比	-	-	-	-	-	-	-	-	-	-	-	-	-	-	-	-	-
2003年	147,773	152,083	156,708	152,188	148,408	147,913	149,882	148,734	148,380	149,777	153,281	150,479	155,066	160,652	161,993	159,237	152,660
対前年比	106.3	107.8	107.2	107.1	102.6	102.8	103.2	102.9	101.8	101.8	103.0	102.2	105.6	107.6	107.4	106.9	104.8
2004年	161,267	164,602	172,481	166,117	169,440	169,253	175,581	171,425	173,533	172,614	175,838	173,995	176,602	182,898	184,765	181,422	173,240
対前年比	109.1	108.2	110.1	109.2	114.2	114.4	117.1	115.3	117.0	115.2	114.7	115.6	113.9	113.8	114.1	113.9	113.5
2005年	183,096	187,487	193,216	187,933	188,909	188,282	193,649	190,280	190,190	190,331	194,086	191,536	193,097	197,061	198,150	196,103	191,463
対前年比	113.5	113.9	112.0	113.1	111.5	111.2	110.3	111.0	109.6	110.3	110.4	110.1	109.3	107.7	107.2	108.1	110.5
2006年	199,461	203,311	209,003	203,925	203,644	203,316	207,357	204,772	204,352	203,554	206,927	204,944	213,475	216,761	219,439	216,558	207,550
対前年比	108.9	108.4	108.2	108.5	107.8	108.0	107.1	107.6	107.4	106.9	106.6	107.0	110.6	110.0	110.7	110.4	108.4
2007年	217,142	222,840	229,588	223,190	224,043	220,598	222,133	222,258	218,928	216,633	220,136	218,566	221,172	225,400	225,782	224,118	222,033
対前年比	108.9	108.9	108.8	109.4	110.0	108.5	107.1	108.5	107.1	106.4	106.4	106.6	103.6	104.0	102.9	103.5	107.0
2008年	225,977	230,853	23														

<関西地域>

年\月	1月	2月	3月	平均	4月	5月	6月	平均	7月	8月	9月	平均	10月	11月	12月	平均	年間平均
2002年	40,321	40,351	42,599	41,090	39,272	39,185	39,554	39,337	40,974	39,649	41,162	40,595	40,809	42,779	43,468	42,352	40,844
対前年比	-	-	-	-	-	-	-	-	-	-	-	-	-	-	-	-	-
2003年	43,700	44,660	46,519	44,960	43,910	43,708	44,510	44,043	45,410	44,422	45,014	44,949	44,403	47,525	46,382	46,103	45,014
対前年比	108.4	110.7	109.2	109.4	111.8	111.5	112.5	112.0	110.8	112.0	109.4	110.7	108.8	111.1	106.7	108.9	110.2
2004年	48,694	49,615	51,789	50,033	49,227	49,548	51,783	50,186	52,467	51,005	51,741	51,738	52,788	54,534	55,327	54,216	51,543
対前年比	111.4	111.1	111.3	111.3	112.1	113.4	116.3	113.9	115.5	114.8	114.9	115.1	118.9	114.7	119.3	117.6	114.5
2005年	55,511	55,650	58,166	56,442	57,017	55,785	58,169	56,990	57,372	56,500	59,254	57,709	58,353	59,450	58,768	58,857	57,500
対前年比	114.0	112.2	112.3	112.8	115.8	112.6	112.3	113.6	109.3	110.8	114.5	111.5	110.5	109.0	106.2	108.6	111.6
2006年	60,602	62,162	63,423	62,062	59,686	58,795	60,395	59,625	61,154	60,626	61,952	61,244	62,264	63,136	63,730	63,043	61,494
対前年比	109.2	111.7	109.0	110.0	104.7	105.4	103.8	104.6	106.6	107.3	104.6	106.1	106.7	106.2	108.4	107.1	106.9
2007年	59,825	61,073	62,759	61,219	64,917	64,693	66,283	65,298	64,502	61,640	61,902	62,681	65,245	65,943	65,414	65,534	63,683
対前年比	98.7	98.2	99.0	98.6	108.8	110.0	109.7	109.5	105.5	101.7	99.9	102.3	104.8	104.4	102.6	104.0	103.6
2008年	65,391	67,246	67,700	66,779	66,144	65,285	66,124	65,851	64,503	62,723	64,068	63,765	64,992	64,393	63,741	64,375	65,193
対前年比	109.3	110.1	107.9	109.1	101.9	100.9	99.8	100.8	100.0	101.8	103.5	101.7	99.6	97.4	98.2	102.4	

この統計表は、関西地域(京都府、大阪府、兵庫県)における、当協会会員主要22社の派遣実績の人数を集計したものである。

<中国地域>

年\月	1月	2月	3月	平均	4月	5月	6月	平均	7月	8月	9月	平均	10月	11月	12月	平均	年間平均
2002年	3,242	3,266	3,352	3,287	3,272	3,213	3,203	3,229	3,306	3,139	3,172	3,206	3,076	3,274	3,375	3,242	3,241
対前年比	-	-	-	-	-	-	-	-	-	-	-	-	-	-	-	-	-
2003年	3,692	3,929	3,985	3,869	3,922	3,761	4,008	3,897	4,272	4,296	4,203	4,257	4,215	4,435	4,386	4,345	4,092
対前年比	113.9	120.3	118.9	117.7	119.9	117.1	125.1	120.7	129.2	136.9	132.5	132.8	137.0	135.5	130.0	134.0	126.3
2004年	4,518	4,911	5,079	4,836	4,623	4,637	4,775	4,678	4,947	4,935	4,821	4,901	5,121	5,321	5,353	5,265	4,920
対前年比	122.4	125.0	127.5	125.0	117.9	123.3	119.1	120.0	115.8	114.9	114.7	115.1	121.5	120.0	122.0	121.2	120.2
2005年	5,256	5,556	5,656	5,489	5,046	5,108	5,221	5,125	5,286	5,317	5,389	5,331	5,712	5,846	5,923	5,827	5,443
対前年比	116.3	113.1	111.4	113.5	109.1	110.2	109.3	109.6	106.9	107.7	111.8	108.8	111.5	109.9	110.6	110.7	110.6
2006年	6,069	6,469	6,462	6,333	6,681	6,899	6,965	6,848	6,938	6,996	7,034	6,989	7,054	7,100	7,361	7,172	6,836
対前年比	115.5	116.4	114.3	115.4	132.4	135.1	133.4	133.6	131.3	131.6	130.5	131.1	123.5	121.5	124.3	123.1	125.6
2007年	7,513	7,715	7,850	7,693	7,441	7,463	7,537	7,480	7,581	7,536	7,481	7,533	7,736	7,926	7,917	7,860	7,641
対前年比	123.8	119.3	121.5	121.5	111.4	108.2	108.2	109.2	109.3	107.7	106.4	107.8	109.7	111.6	107.6	109.6	111.8
2008年	7,898	8,245	8,300	8,148	7,676	7,498	7,458	7,544	7,760	7,818	7,811	7,796	8,498	7,980	7,864	8,114	7,901
対前年比	105.1	106.9	105.7	105.9	103.2	100.5	99.0	100.9	102.4	103.7	104.4	103.5	109.9	100.7	99.3	103.2	103.4

この統計表は、中国地域(岡山県、広島県)における、当協会会員主要6社の派遣実績の人数を集計したものである。

<四国地域>

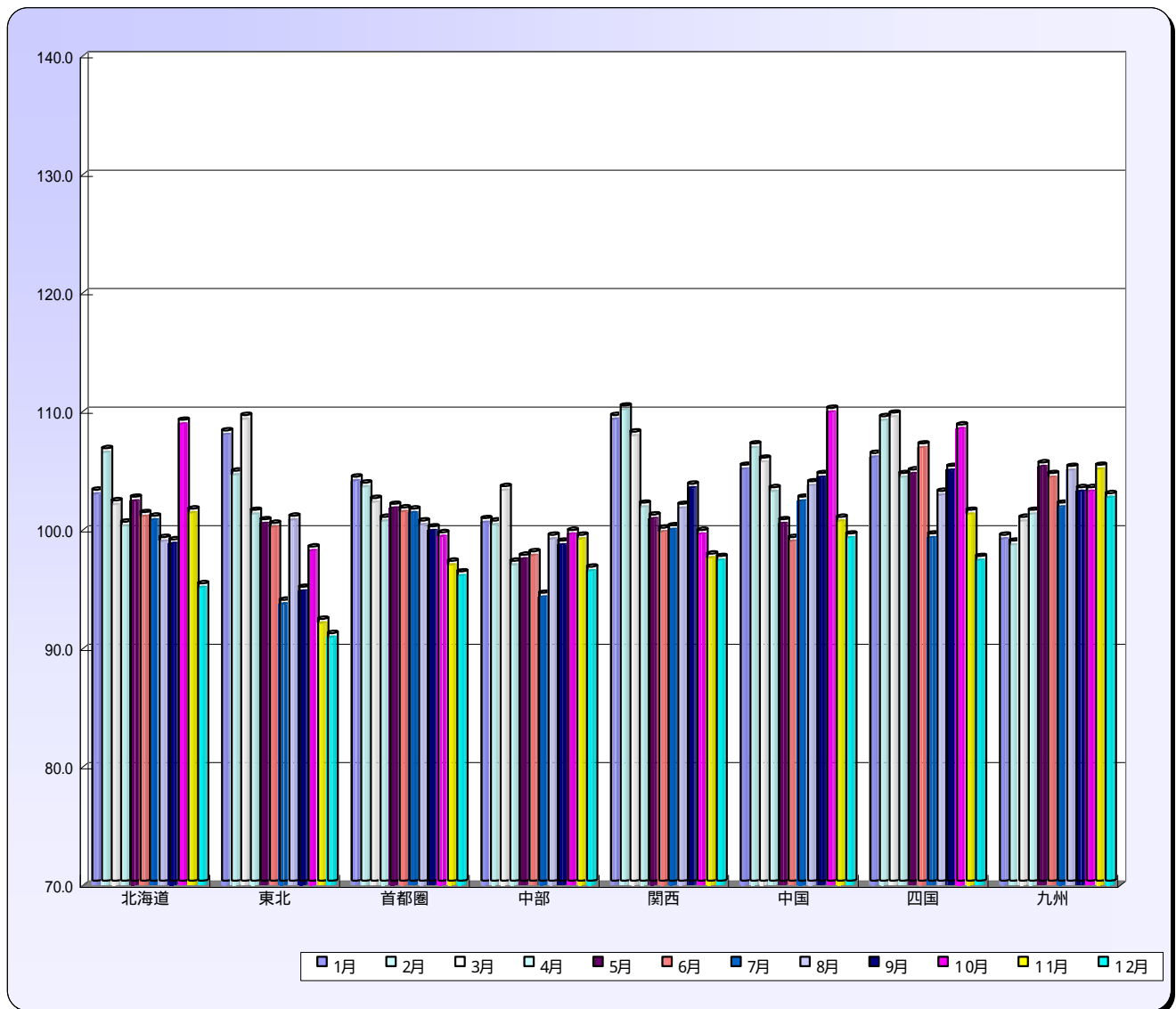
年\月	1月	2月	3月	平均	4月	5月	6月	平均	7月	8月	9月	平均	10月	11月	12月	平均	年間平均
2002年	2,363	2,399	2,474	2,412	2,466	2,455	2,577	2,499	2,552	2,553	2,477	2,527	2,888	3,118	2,875	2,960	2,600
対前年比	-	-	-	-	-	-	-	-	-	-	-	-	-	-	-	-	-
2003年	2,786	2,988	3,008	2,927	2,944	2,864	2,924	2,911	2,828	2,892	2,721	2,814	2,960	3,616	3,103	3,226	2,970
対前年比	117.9	124.6	121.6	121.4	119.4	116.7	113.5	116.5	110.8	113.3	109.9	111.4	102.5	116.0	107.9	109.0	114.2
2004年	2,764	3,085	3,138	2,996	3,194	3,012	3,242	3,149	3,531	3,049	3,082	3,221	3,382	3,787	3,443	3,537	3,226
対前年比	99.2	103.2	104.3	102.4	108.5	105.2	110.9	108.2	124.9	105.4	113.3	114.5	114.3	104.7	111.0	109.6	108.6
2005年	3,274	3,424	3,446	3,381	3,235	3,200	3,475	3,303	3,453	3,421	3,613	3,496	3,727	3,670	3,738	3,712	3,473
対前年比	118.5	111.0	109.8	112.9	101.3	106.2	107.2	104.9	97.8	112.2	117.2	108.5	110.2	96.9	108.6	104.9	107.7
2006年	3,686	3,771	3,944	3,800	3,627	3,651	3,746	3,675	3,713	3,814	3,618	3,715	3,815	4,000	3,985	3,933	3,781
対前年比	112.6	110.1	114.5	112.4	112.1	114.1	107.8	111.3	107.5	111.5	100.1	106.3	102.4	109.0	106.6	106.0	108.9
2007年	3,939	3,946	4,060	3,982	4,149	3,953	4,116	4,073	4,341	4,106	4,066	4,171	3,913	4,230	4,158	4,100	4,081
対前年比	106.9	104.6	102.9	104.8	114.4	108.3	109.9	110.8	116.9	107.7	112.4	112.3	102.6	105.8	104.3	104.2	107.9
2008年	4,179	4,308	4,447	4,311	4,330	4,140	4,401	4,290	4,312	4,227	4,268	4,269	4,245	4,286	4,049	4,193	4,266
対前年比	106.1	109.2	109.5	108.3	104.4	104.7	106.9	105.3	99.3	102.9	105.0	102.3	108.5	101.3	97.4	102.3	104.5

この統計表は、四国地域(香川県、愛媛県)における、当協会会員主要7社の派遣実績の人数を集計したものである。

<九州地域>

年\月	1月	2月	3月	平均	4月	5月	6月	平均	7月	8月	9月	平均	10月	11月	12月	平均	年間平均
2002年	7,480	7,614	7,864	7,653	7,185	7,204	7,734	7,374	7,766	7,576	7,993	7,778	8,335	9,257	8,616	8,736	7,885
対前年比	-	-	-	-	-	-	-	-	-	-	-	-	-	-	-	-	-
2003年	8,436	8,580	9,339	8,785	8,978	8,404	8,037	8,473	9,174	9,135	9,449	9,253	10,198	11,457	10,325	10,660	9,293
対前年比	112.8	112.7	118.8	114.8	125.0	116.7	103.9	114.9	118.1	120.6	118.2	119.0	122.4	123.8	119.8	122.0	117.9
2004年	9,802	9,783	10,420	10,002	9,624	9,671	10,265	9,853	11,326	10,293	11,168	10,929	11,068	11,833	11,380	11,427	10,553
対前年比	116.2	114.0	111.6	113.9	107.2	115.1	127.7	116.3	123.5	112.7	118.2	118.1	108.5	103.3	110.2	107.2	113.6
2005年	11,010	10,473	10,950	10,811	11,004	10,974	11,008	10,995	10,928	10,876	11,264	11,023	11,988	12,045	12,118	12,050	11,220
対前年比	112.3	107.1	105.1	108.1	114.3	113.5	107.2	111.6	96.5	105.7	100.9	100.9	108.3	101.8	106.5	105.5	106.3
2006年	10,443	10,793	11,268	10,835	11,016	10,984	11,121	11,040	11,716	11,785	11,974	11,825	9,965	10,270	10,291	10,175	10,969
対前年比	94.9	103.1	102.9	100.2	100.1	100.1	101.0	100.4	107.2	108.4	106.3	107.3	83.1	85.3	84.9	84.4	97.8
2007年	9,683	9,933	10,232	9,949	9,691	9,272	9,475	9,479	9,558	9,103	9,227	9,296	9,259	9,361	9,391	9,337	9,515
対前年比	92.7	92.0	90.8	91.8	88.0	84.4	85.2	85.9	81.6	77.2	77.1	78.6	92.9	91.1	91.3	91.8	86.7
2008年	9,608	9,806	10,305	9,906	9,819	9,768	9,889	9,825	9,742	9,555	9,717	9,671	9,557	9,843	9,646	9,682	9,771
対前年比	99.2	98.7	100.7	99.6	101.3	105.3	104.4	103									

労働者派遣事業統計調査 地域別派遣スタッフ実稼働者数 対前年同月比 (グラフ)
2008年10~12月(第4四半期)



調査地域範囲

首都圏 東京都、神奈川県、埼玉県、千葉県

中部 愛知県

関西 大阪府、京都府、兵庫県

北海道 北海道

東北 宮城県

中国 広島県、岡山県

四国 愛媛県、香川県

九州 福岡県、長崎県、鹿児島県

2008年 労働者派遣事業統計調査表 業務別実稼働者数及び対前年同月比(全地域)107社

全体 合計																	
年\月	1月	2月	3月	平均	4月	5月	6月	平均	7月	8月	9月	平均	10月	11月	12月	平均	年間平均
2002年	218,522	220,858	229,453	222,944	223,515	222,570	225,543	223,876	228,051	226,866	231,411	228,776	231,314	237,512	238,071	235,632	227,807
対前年比	-	-	-	-	-	-	-	-	-	-	-	-	-	-	-	-	-
2003年	235,606	241,869	250,214	242,563	238,460	236,391	240,395	238,415	240,611	241,004	244,768	242,128	247,218	259,134	257,213	254,522	244,407
対前年比	107.8	109.5	109.0	108.8	106.7	106.2	106.6	106.5	105.5	106.2	105.8	105.8	106.9	109.1	108.0	108.0	107.3
2004年	257,307	262,661	274,463	264,810	268,216	268,146	279,186	271,849	277,986	273,087	278,869	276,647	283,291	293,144	295,137	290,524	275,958
対前年比	109.2	108.6	109.7	109.2	112.5	113.4	116.1	114.0	115.5	113.3	113.9	114.3	114.6	113.1	114.7	114.1	112.9
2005年	292,760	297,611	307,243	299,205	300,530	297,742	307,016	301,763	302,758	301,709	312,157	305,541	308,879	313,907	314,719	312,502	304,753
対前年比	113.8	113.3	111.9	113.0	112.0	111.0	110.0	111.0	108.9	110.5	111.9	110.4	109.0	107.1	106.6	107.6	110.4
2006年	316,359	323,002	331,356	323,572	322,504	322,191	329,355	324,683	326,819	325,157	330,414	327,463	334,471	338,826	343,035	338,777	328,624
対前年比	108.1	108.5	107.8	108.1	107.3	108.2	107.3	107.6	107.9	107.8	105.8	107.2	108.3	107.9	109.0	108.4	107.8
2007年	335,651	343,667	353,391	344,236	348,480	344,131	348,262	346,958	344,168	335,922	341,019	340,370	345,288	350,943	351,190	349,140	345,176
対前年比	106.1	106.4	106.6	106.4	108.1	106.8	105.7	106.9	105.3	103.3	103.2	103.9	103.2	103.6	102.4	103.1	105.0
2008年	351,166	359,147	365,952	358,755	350,845	348,820	351,329	350,331	345,476	338,546	343,239	342,420	345,232	342,826	339,104	342,387	348,474
対前年比	104.6	104.5	103.6	104.2	100.7	101.4	100.9	101.0	100.4	100.8	100.7	100.6	100.0	97.7	96.6	98.1	101.0

1号(ソフトウェア開発)合計

年\月	1月	2月	3月	平均	4月	5月	6月	平均	7月	8月	9月	平均	10月	11月	12月	平均	年間平均
2002年	4,642	4,805	4,933	4,793	4,497	4,531	4,474	4,501	4,337	3,656	3,585	3,859	3,254	3,292	3,407	3,318	4,118
対前年比	-	-	-	-	-	-	-	-	-	-	-	-	-	-	-	-	-
2003年	4,081	4,230	4,344	4,218	3,935	4,323	4,247	4,168	4,286	4,360	4,475	4,374	4,329	4,472	4,581	4,461	4,305
対前年比	87.9	88.0	88.1	88.0	87.5	95.4	94.9	92.6	98.8	119.3	124.8	113.3	133.0	135.8	134.5	134.5	104.6
2004年	4,898	5,111	5,308	5,106	5,028	5,176	5,380	5,195	5,345	5,505	5,609	5,486	5,477	5,703	5,841	5,674	5,365
対前年比	120.0	120.8	122.2	121.0	127.8	119.7	126.7	124.6	124.7	126.3	125.3	125.4	126.5	127.5	127.5	127.2	124.6
2005年	5,836	6,015	6,223	6,025	6,053	6,201	6,467	6,240	6,325	6,363	6,665	6,451	6,581	6,785	6,844	6,737	6,363
対前年比	119.2	117.7	117.2	118.0	120.4	119.8	120.2	120.1	118.3	115.6	118.8	117.6	120.2	119.0	117.2	118.7	118.6
2006年	6,851	7,127	7,274	7,084	7,033	7,074	7,241	7,116	7,260	7,324	7,464	7,349	7,597	7,769	7,864	7,743	7,323
対前年比	117.4	118.5	116.9	117.6	116.2	114.1	112.0	114.0	114.8	115.1	112.0	113.9	115.4	114.5	114.9	114.9	115.1
2007年	8,028	8,245	8,360	8,211	8,173	8,209	8,287	8,223	8,112	8,169	8,206	8,162	8,357	8,450	8,514	8,440	8,259
対前年比	117.2	115.7	114.9	115.9	116.2	116.0	114.4	115.6	111.7	111.5	109.9	111.1	110.0	108.8	108.3	109.0	112.8
2008年	8,365	8,438	8,502	8,435	8,295	8,336	8,396	8,342	8,170	8,142	8,182	8,165	8,232	8,165	8,097	8,165	8,277
対前年比	104.2	102.3	101.7	102.7	101.5	101.5	101.3	101.5	100.7	99.7	99.7	100.0	98.5	96.6	95.1	96.7	100.2

5号(事務用機器操作)合計

年\月	1月	2月	3月	平均	4月	5月	6月	平均	7月	8月	9月	平均	10月	11月	12月	平均	年間平均
2002年	102,331	103,676	107,726	104,578	106,349	106,340	106,970	106,553	105,498	104,725	107,576	105,933	105,986	107,901	109,348	107,745	106,202
対前年比	-	-	-	-	-	-	-	-	-	-	-	-	-	-	-	-	-
2003年	106,438	108,852	113,659	109,650	110,676	109,824	111,010	110,503	110,352	110,755	114,048	111,718	114,278	117,824	118,457	116,853	112,181
対前年比	104.0	105.0	105.5	104.8	104.1	103.3	103.8	103.7	104.6	105.8	106.0	105.0	107.8	109.2	108.3	108.5	105.6
2004年	121,805	125,047	131,162	126,005	129,481	129,244	133,619	130,781	130,432	130,600	133,729	131,587	135,231	139,142	141,231	138,535	131,727
対前年比	114.4	114.9	115.4	114.9	117.0	117.7	120.4	118.4	118.2	117.9	117.3	117.8	118.3	118.1	119.2	118.6	117.4
2005年	142,803	146,037	150,521	146,454	147,084	146,590	150,517	148,064	148,975	149,590	152,177	150,247	150,928	153,829	155,954	153,570	149,584
対前年比	117.2	116.8	114.8	116.2	113.6	113.4	112.6	113.2	114.2	114.5	113.8	114.2	111.6	110.6	110.4	110.9	113.6
2006年	158,550	162,386	167,147	162,694	163,573	163,296	165,887	164,252	167,668	167,302	170,065	168,345	171,833	174,986	177,452	174,757	167,512
対前年比	111.0	111.2	111.0	111.1	111.2	111.4	110.2	110.9	112.5	111.8	111.8	112.0	111.3	113.8	113.8	113.8	112.0
2007年	172,836	177,264	183,428	177,843	180,952	180,992	182,575	181,506	179,270	177,867	180,542	179,226	183,600	186,487	187,873	185,987	181,141
対前年比	109.0	109.2	109.7	109.3	110.6	110.8	110.1	110.5	106.9	106.3	106.2	106.5	106.8	106.6	105.9	106.4	108.1
2008年	186,472	190,260	193,935	190,222	187,478	185,468	186,253	186,400	183,720	181,656	183,849	183,075	181,644	181,647	181,234	181,508	185,301
対前年比	107.9	107.3	105.7	107.0	103.6	102.5	102.0	102.7	102.5	102.1	101.8	102.1	98.9	97.4	96.5	97.6	102.3

10号(財務処理)合計

年\月	1月	2月	3月	平均	4月	5月	6月	平均	7月	8月	9月	平均	10月	11月	12月	平均	年間平均
2002年	-	-	-	-	-	-	-	-	-	-	-	-	-	-	-	-	-
対前年比	-	-	-	-	-	-	-	-	-	-	-	-	-	-	-	-	-
2003年	12,495	12,775	13,193	12,821	13,043	13,003	13,021	13,022	12,768	12,780	13,082	12,877	13,187	13,382	13,526	13,365	13,021
対前年比	-	-	-	-	-	-	-	-	-	-	-	-	-	-	-	-	-
2004年	13,215	13,504	13,959	13,559	13,861	13,770	14,010	13,880	14,213	14,381	14,483	14,359	14,481	14,753	14,974	14,736	14,134
対前年比	105.8	105.7	105.8	105.8	106.3	105.9	107.6	106.6	111.3	112.5	110.7	111.5	109.8	110.2	110.7	110.3	108.5
2005年	15,143	15,307	15,619	15,356	15,589	15,314	15,386	15,430	15,134	15,057	15,231	15,141	15,040	14,875	15,249	15,055	15,245
対前年比	114.6	113.4	111.9	113.3	112.5	111.2	109.8	111.2	106.5	104.7	105.2	105.4	103.9	100.8	101.8	102.2	107.9
2006年	15,805	15,950	16,182	15,979	15,978	15,847	15,919	15,915	15,980	15,945	16,207	16,044	16,233	16,324	16,459	16,339	16,069
対前年比	104.4	104.2	103.6	104.1	102.5	103.5	103.5	103.1	105.6	105.9	106.4	106.0	107.9	109.7	109.7	108.5	105.4
2007年	16,854	17,076	17,160	17,030	16,602	16,448	16,345	16,465	15,729	15,565	15,712	15,669	15,617	15,725	15,772	15,705	16,217
対前年比	106.6	107.1	106.0	106.6	103.9	103.8	102.7	103.5	98.4	97.6	96.9	97.7	96.2	96.3	95.8	96.1	100.9
2008年	15,989	16,194	16,436	16,206	15,650	15,409	15,289	15,449	14,965	14,686	14,711	14,787	14,605	14,427	14,425	14,486	15,232
対前年比	94.9	94.8	95.8	95.2													

2008年 労働者派遣事業統計調査表 業務別実稼働者数及び対前年同月比(全地域)107社

その他(26業務)合計

年\月	1月	2月	3月	平均	4月	5月	6月	平均	7月	8月	9月	平均	10月	11月	12月	平均	年間平均
2002年	66,934	66,738	69,799	67,824	66,712	66,986	67,866	67,188	70,917	71,287	70,929	71,044	69,413	71,055	70,160	70,209	69,066
対前年比	-	-	-	-	-	-	-	-	-	-	-	-	-	-	-	-	-
2003年	56,237	57,779	61,307	58,441	56,398	55,732	56,160	56,097	56,346	56,955	58,851	57,384	58,816	63,043	60,766	60,875	58,199
対前年比	84.0	86.6	87.8	86.2	84.5	83.2	82.8	83.5	79.5	79.9	83.0	80.8	84.7	88.7	86.6	86.7	84.3
2004年	60,056	61,832	64,928	62,272	61,984	61,670	63,599	62,418	63,443	62,036	63,471	62,983	64,702	66,430	65,518	65,550	63,306
対前年比	106.8	107.0	105.9	106.6	109.9	110.7	113.2	111.3	112.6	108.9	107.9	109.8	110.0	105.4	107.8	107.7	108.8
2005年	65,058	65,941	67,967	66,322	65,901	64,999	66,891	65,930	65,117	64,575	66,018	65,237	66,220	67,348	66,422	66,663	66,038
対前年比	108.3	106.6	104.7	106.5	106.3	105.4	105.2	105.6	102.6	104.1	104.0	103.6	102.3	101.4	101.4	101.7	104.3
2006年	64,742	66,087	67,952	66,260	64,987	64,642	66,297	65,309	63,184	63,008	64,022	63,405	63,304	64,182	64,025	63,837	64,703
対前年比	99.5	100.2	100.0	99.9	98.6	99.5	99.1	99.1	97.0	97.6	97.0	97.2	95.6	95.3	96.4	95.8	98.0
2007年	60,893	62,785	63,861	62,513	63,120	61,154	62,358	62,211	61,484	59,825	59,728	60,346	61,372	62,287	61,341	61,667	61,684
対前年比	94.1	95.0	94.0	94.3	97.1	94.6	94.1	95.3	97.3	94.9	93.3	95.2	96.9	97.0	95.8	96.6	95.3
2008年	60,850	62,348	62,977	62,058	60,403	59,354	59,607	59,788	58,253	56,760	56,932	57,315	58,842	58,778	58,179	58,600	59,440
対前年比	99.9	99.3	98.6	99.3	95.7	97.1	95.6	96.1	94.7	94.9	95.3	95.0	95.9	94.4	94.8	95.0	96.4

自由化業務(営業、販売のみ)合計

年\月	1月	2月	3月	平均	4月	5月	6月	平均	7月	8月	9月	平均	10月	11月	12月	平均	年間平均
2002年	4,449	4,068	4,285	4,267	4,581	4,554	4,828	4,654	5,322	5,342	4,714	5,126	7,914	9,580	10,308	9,267	5,829
対前年比	-	-	-	-	-	-	-	-	-	-	-	-	-	-	-	-	-
2003年	14,338	15,309	13,710	14,452	11,238	11,739	11,779	11,585	11,988	11,218	10,762	11,323	10,772	12,486	13,700	12,319	12,420
対前年比	322.3	376.3	320.0	338.7	245.3	257.8	244.0	248.9	225.3	210.0	228.3	220.9	136.1	130.3	132.9	132.9	213.1
2004年	12,054	11,014	11,826	11,631	11,848	11,860	12,338	12,015	12,138	11,479	12,229	11,949	11,798	13,095	14,061	12,985	12,145
対前年比	84.1	71.9	86.3	80.5	105.4	101.0	104.7	103.7	101.3	102.3	113.6	105.5	109.5	104.9	102.6	105.4	97.8
2005年	12,585	12,457	13,563	12,868	13,265	12,518	12,511	12,765	13,302	12,357	12,484	12,714	12,718	13,313	13,435	13,155	12,876
対前年比	104.4	113.1	114.7	110.6	112.0	105.5	101.4	106.2	109.6	107.6	102.1	106.4	107.8	101.7	95.5	101.3	106.0
2006年	14,764	14,453	14,701	14,639	14,282	13,858	14,160	14,100	13,014	12,915	13,145	13,025	13,382	13,825	14,719	13,975	13,935
対前年比	117.3	116.0	108.4	113.8	107.7	110.7	113.2	110.5	97.8	104.5	105.3	102.4	105.2	103.8	109.6	106.2	108.2
2007年	13,990	14,315	14,499	14,268	13,230	12,963	13,207	13,133	13,093	12,887	13,430	13,137	13,097	13,771	13,834	13,567	13,526
対前年比	94.8	99.0	98.6	97.5	92.6	93.5	93.3	93.1	100.6	99.8	102.2	100.9	97.9	99.6	94.0	97.1	97.1
2008年	13,867	13,930	14,229	14,009	13,454	12,862	13,352	13,223	13,043	12,390	12,606	12,680	12,183	12,439	12,452	12,358	13,067
対前年比	99.1	97.3	98.1	98.2	101.7	99.2	101.1	100.7	99.6	96.1	93.9	96.5	93.0	90.3	90.0	91.1	96.6

自由化業務(製造)合計

年\月	1月	2月	3月	平均	4月	5月	6月	平均	7月	8月	9月	平均	10月	11月	12月	平均	年間平均
2002年	-	-	-	-	-	-	-	-	-	-	-	-	-	-	-	-	-
対前年比	-	-	-	-	-	-	-	-	-	-	-	-	-	-	-	-	-
2003年	-	-	-	-	-	-	-	-	-	-	-	-	-	-	-	-	-
対前年比	-	-	-	-	-	-	-	-	-	-	-	-	-	-	-	-	-
2004年	-	-	-	-	1,182	1,342	1,641	1,388	2,306	2,531	2,336	2,391	2,644	2,913	2,930	2,829	2,203
対前年比	-	-	-	-	-	-	-	-	-	-	-	-	-	-	-	-	-
2005年	2,406	2,490	2,683	2,526	3,052	3,223	3,547	3,274	3,600	3,691	3,644	3,645	4,083	4,349	4,410	4,281	3,432
対前年比	-	-	-	-	258.2	240.2	216.1	235.8	156.1	145.8	156.0	152.4	154.4	149.3	150.5	151.3	-
2006年	3,785	3,915	4,002	3,901	4,079	4,426	4,709	4,405	3,988	3,912	4,044	3,981	6,549	7,081	7,306	6,979	4,816
対前年比	157.3	157.2	149.2	154.4	133.7	137.3	132.8	134.5	110.8	106.0	111.0	109.2	160.4	162.8	165.7	163.0	140.4
2007年	6,792	7,296	7,430	7,173	7,566	7,898	8,075	7,843	7,860	8,119	8,105	8,028	8,046	8,264	8,483	8,264	7,827
対前年比	179.4	186.4	185.7	183.9	185.2	178.4	171.5	178.1	197.1	207.5	200.4	201.6	122.9	116.7	116.1	118.4	162.5
2008年	8,146	8,658	8,964	8,589	8,603	8,746	8,800	8,716	8,484	8,293	8,240	8,339	7,699	7,035	6,673	7,136	8,195
対前年比	119.9	118.7	120.6	119.8	113.9	110.7	109.0	111.1	107.9	102.1	101.7	103.9	95.7	85.1	78.7	86.3	104.7

その他(26業務以外)合計

年\月	1月	2月	3月	平均	4月	5月	6月	平均	7月	8月	9月	平均	10月	11月	12月	平均	年間平均
2002年	5,847	5,447	5,551	5,615	6,414	6,236	6,837	6,496	6,224	6,532	6,321	6,359	7,636	7,531	7,504	7,557	6,507
対前年比	-	-	-	-	-	-	-	-	-	-	-	-	-	-	-	-	-
2003年	7,843	7,874	7,332	7,683	8,586	7,362	9,305	8,418	9,577	9,971	7,195	8,914	9,856	10,350	9,007	9,738	8,688
対前年比	134.1	144.6	132.1	136.8	133.9	118.1	136.1	129.6	153.9	152.6	113.8	140.2	129.1	137.4	120.0	128.9	133.5
2004年	9,701	9,705	9,538	9,648	8,019	8,244	11,153	9,139	12,716	9,556	9,195	10,489	10,744	11,273	11,112	11,043	10,080
対前年比	123.7	123.3	130.1	125.6	93.4	112.0	119.9	108.6	132.8	95.8	127.8	117.7	109.0	108.9	123.4	113.4	116.0
2005年	10,457	10,412	10,696	10,522	10,754	10,726	12,925	11,468	11,813	12,199	16,992	13,668	14,696	13,972	13,100	13,923	12,395
対前年比	107.8	107.3	112.1	109.1	134.1	130.1	115.9	125.5	92.9	127.7	184.8	130.3	136.8	123.9	117.9	126.1	123.0
2006年	13,116	13,615	13,853	13,528	12,857	13,720	15,264	13,947	15,720	15,729	15,864	15,771	17,029	15,843	16,312	16,395	14,910
対前年比	125.4	130.8	129.5	128.6	119.6	127.9	118.1	121.6	133.1	128.9	93.4	115.4	115.9	113.4	124.5	117.8	120.3
2007年	18,448	18,357	19,722	18,842	21,249	18,658	19,357	19,755	22,203	17,392	18,867	19,487	19,299	19,794	19,334	19,476	19,390
対前年比	140.7	134.8	142.4	139.3	165.3	136.0	126.8	141.6	141.2	110.6	118.9	123.6	113.3	124.9	118.5	118.8	130.0
2008年	21,401	22,885	22,953	22,413	21,514	23,709	24,747	23,323	25,133	23,391	25,435	24,653	29,846	28,511	26,460	28,272	24,665
対前年比	116.0	124.7	116.4	119.0	101.2	127.1	127.8	118.1	113.2	134.5	134.8	126.5	154.7	144.0	136.9	145.2	127.2

中高年齢者 合計 1

年\月	1月	2月	3月	平均	4月	5月	6月	平均	7月	8月	9月	平均	10月	11月	12月	平均	年間平均
2002年	2,554	2,594	2,966	2,705	3,293	3,337	3,427	3,352	3,930	3,910	4,118	3,986					

2008年 労働者派遣事業統計調査表 業務別実稼働者数及び対前年同月比（全地域）107社

紹介予定派遣実稼働者 合計

年\月	1月	2月	3月	平均	4月	5月	6月	平均	7月	8月	9月	平均	10月	11月	12月	平均	年間平均
2002年	1,312	1,361	1,358	1,344	1,355	1,402	1,474	1,410	1,427	1,400	1,579	1,469	1,455	1,538	1,497	1,497	1,430
対前年比	-	-	-	-	-	-	-	-	-	-	-	-	-	-	-	-	-
2003年	1,482	1,510	1,632	1,541	1,456	1,448	1,563	1,489	1,565	1,547	1,610	1,574	1,433	1,540	1,627	1,533	1,534
対前年比	113.0	110.9	120.2	114.7	107.5	103.3	106.0	105.6	109.7	110.5	102.0	107.2	98.5	100.1	108.7	102.4	107.3
2004年	1,589	1,655	1,916	1,720	2,383	2,133	2,116	2,211	2,100	2,104	2,079	2,094	1,907	2,044	2,005	1,985	2,003
対前年比	107.2	109.6	117.4	111.6	163.7	147.3	135.4	148.5	134.2	136.0	129.1	133.1	133.1	132.7	123.2	129.5	130.5
2005年	2,177	2,238	2,470	2,295	2,995	2,935	3,109	3,013	3,252	3,181	3,366	3,266	3,140	3,149	3,010	3,100	2,919
対前年比	137.0	135.2	128.9	133.4	125.7	137.6	146.9	136.3	154.9	151.2	161.9	156.0	164.7	154.1	150.1	156.1	145.7
2006年	2,963	3,078	3,565	3,202	3,827	3,939	4,083	3,950	4,135	4,035	4,178	4,116	4,267	4,323	4,358	4,316	3,896
対前年比	136.1	137.5	144.3	139.5	127.8	134.2	131.3	131.1	127.2	126.8	124.1	126.0	135.9	137.3	144.8	139.2	133.5
2007年	4,405	4,432	5,057	4,631	5,785	5,809	5,643	5,746	5,624	5,345	5,356	5,442	5,208	5,139	5,078	5,142	5,240
対前年比	148.7	144.0	141.9	144.6	151.2	147.5	138.2	145.5	136.0	132.5	128.2	132.2	122.1	118.9	116.5	119.1	134.5
2008年	5,116	5,114	5,489	5,240	6,106	5,788	5,960	5,951	5,406	5,156	5,068	5,210	4,656	4,424	4,085	4,388	5,197
対前年比	116.1	115.4	108.5	113.1	105.5	99.6	105.6	103.6	96.1	96.5	94.6	95.7	89.4	86.1	80.4	85.3	99.2

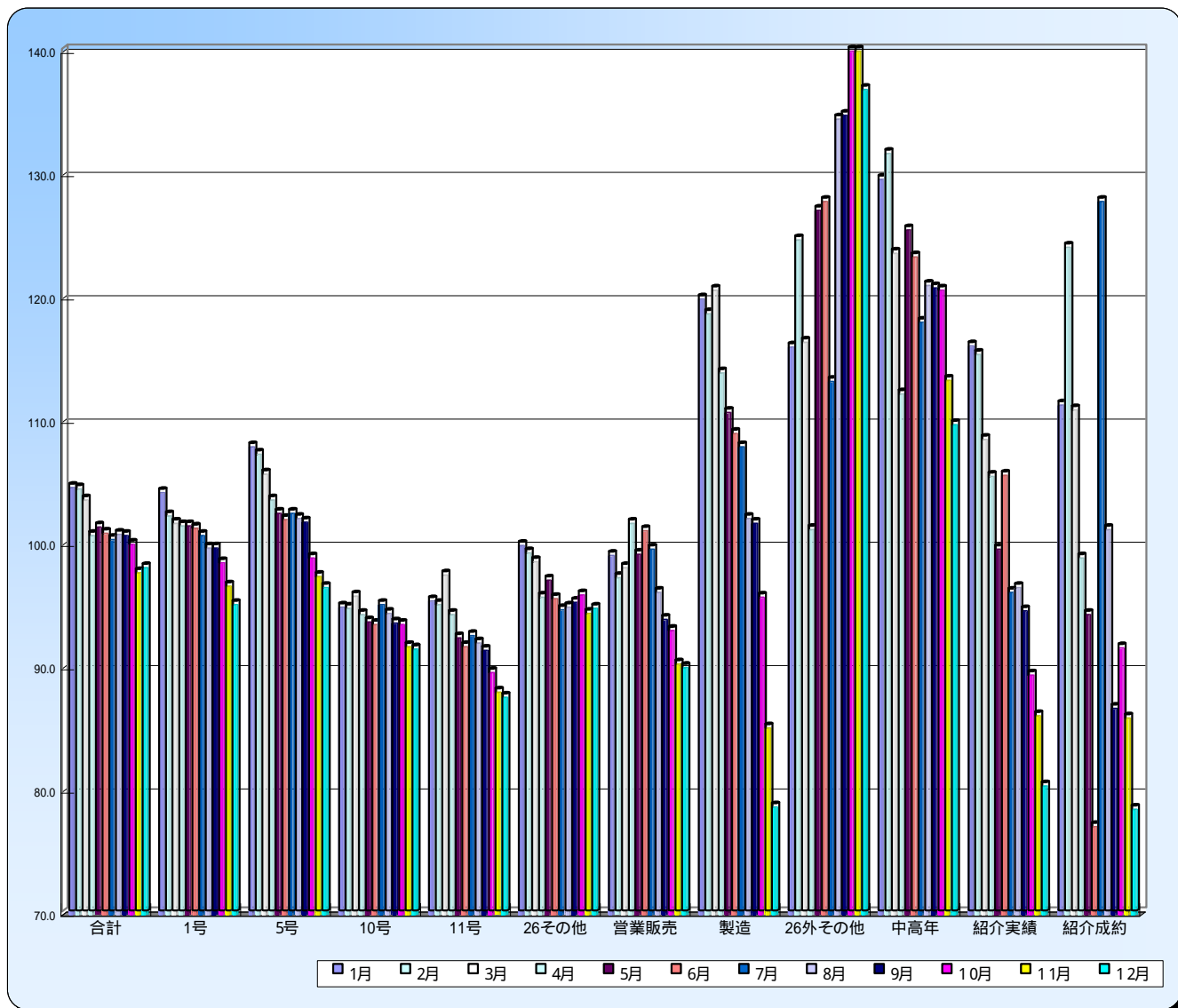
紹介予定派遣成約件数 合計 2

年\月	1月	2月	3月	合計	4月	5月	6月	合計	7月	8月	9月	合計	10月	11月	12月	合計	年間合計
2002年	182	155	257	594	270	200	315	785	279	204	327	810	301	204	277	782	2,971
対前年比	-	-	-	-	-	-	-	-	-	-	-	-	-	-	-	-	-
2003年	286	275	383	944	376	298	368	1,042	402	288	394	1,084	315	261	311	887	3,957
対前年比	157.1	177.4	149.0	158.9	139.3	149.0	116.8	132.7	144.1	141.2	120.5	133.8	104.7	127.9	112.3	113.4	133.2
2004年	416	324	453	1,193	488	365	440	1,293	485	434	573	1,492	600	528	505	1,633	5,611
対前年比	145.5	117.8	118.3	126.4	129.8	122.5	119.6	124.1	120.6	150.7	145.4	137.6	190.5	202.3	162.4	184.1	141.8
2005年	583	564	763	1,910	678	586	663	1,927	677	582	815	2,074	871	646	685	2,202	8,113
対前年比	140.1	174.1	168.4	160.1	138.9	160.5	150.7	149.0	139.6	134.1	142.2	139.0	145.2	122.3	135.6	134.8	144.6
2006年	728	659	946	2,333	985	808	936	2,729	944	852	1,124	2,920	1,131	872	948	2,951	10,933
対前年比	124.9	116.8	124.0	122.1	145.3	137.9	141.2	141.6	139.4	146.4	137.9	140.8	129.9	135.0	138.4	134.0	134.8
2007年	942	790	1,094	2,826	1,305	919	1,408	3,632	1,078	917	1,189	3,184	1,390	911	976	3,277	12,919
対前年比	129.4	119.9	115.6	121.1	132.5	113.7	150.4	133.1	114.2	107.6	105.8	109.0	122.9	104.5	103.0	111.0	118.2
2008年	1,048	980	1,213	3,241	1,291	867	1,085	3,243	1,378	928	1,031	3,337	1,273	783	766	2,822	12,643
対前年比	111.3	124.1	110.9	114.7	98.9	94.3	77.1	89.3	127.8	101.2	86.7	104.8	91.6	85.9	78.5	86.1	97.9

この調査票は、全地域（北海道、東北、首都圏、中部、関西、中国、四国、九州）における、当協会会員主要107社の派遣実績の人数を集計したものである。

2 紹介予定派遣の成約件数のみ、各四半期の数値は合計値で表示。

労働者派遣事業統計調査 業務別派遣スタッフ実稼働者数 対前年同月比 (グラフ)
2008年10~12月(第4四半期)



<注>

1号 :ソフトウェア開発

5号 :事務用機器操作

10号 :財務処理

11号 :取引文書作成

26その他 政令26業務の1,5,10,11号を除いた業務全て

26外その他 いわゆる自由化業務の「営業販売」「製造」を除いた業務全て

中高年 :45歳以上の中高年齢者(業務内容は問わず)

紹介実績 紹介予定派遣の派遣労働者数

紹介成約 紹介予定派遣で直接雇用に至った件数

労働者派遣事業統計調査（調査地域範囲と協力会員数推移）

社団法人 日本人材派遣協会では、主要会員の協力により、従来からは3地域において、また2002年からは調査地域と協力会員数を拡大し、全8地域で調査を実施している。

調査地域範囲及び協力会員数の推移は以下のとおりである。なお、2006年第2四半期以降は特に変更はない。

1. 調査協力会員数推移

	従来3地域				調査地域拡大 (公表は従来3地域)				調査地域拡大 (8地域での公表開始)																											
	2001年				2002年				2003年				2004年				2005年				2006年				2007年				2008年							
	第1	第2	第3	第4	第1	第2	第3	第4	第1	第2	第3	第4	第1	第2	第3	第4	第1	第2	第3	第4	第1	第2	第3	第4	第1	第2	第3	第4	第1	第2	第3	第4	第1	第2	第3	第4
首都圏	22	22	22	22	38	38	38	38	38	38	36	35	35	33	33	33	33	33	33	33	33	32	32	32	32	32	32	32	32	32	32	32	32	32	32	32
中部	15	15	15	15	15	15	15	15	15	15	15	15	15	14	14	14	14	14	14	14	14	14	14	14	14	14	14	14	14	14	14	14	14	14	14	14
関西	25	25	25	25	25	25	25	25	25	25	25	25	25	23	23	23	23	23	22	22	22	22	22	22	22	22	22	22	22	22	22	22	22	22	22	22
北海道					6	6	6	6	6	6	6	6	6	6	6	6	6	6	6	6	6	6	6	6	6	6	6	6	6	6	6	6	6	6	6	6
東北					11	11	11	11	11	11	11	11	11	9	9	9	9	9	9	9	9	9	9	9	9	9	9	9	9	9	9	9	9	9	9	9
中国					6	6	6	6	6	6	6	6	6	6	6	6	6	6	6	6	6	6	6	6	6	6	6	6	6	6	6	6	6	6	6	6
四国					7	7	7	7	7	7	7	7	7	7	7	7	7	7	7	7	7	7	7	7	7	7	7	7	7	7	7	7	7	7	7	7
九州					12	12	12	12	12	12	12	12	12	11	11	11	11	11	11	11	11	11	11	11	11	11	11	11	11	11	11	11	11	11	11	11
合計	62	62	62	62	120	120	120	120	120	120	118	117	117	109	109	109	109	109	108	108	108	107	107	107	107	107	107	107	107	107	107	107	107	107	107	107

2. 調査地域範囲

- 首都圏：東京都、神奈川県、埼玉県、千葉県
- 中部：愛知県
- 関西：大阪府、京都府、兵庫県
- 北海道：北海道
- 東北：宮城県
- 中国：広島県、岡山県
- 四国：愛媛県、香川県
- 九州：福岡県、長崎県、鹿児島県

<注>

- 2002年より調査地域は拡大したが、対前年比の公表を開始したのは2003年からであった。
- 2003年第3四半期からは、首都圏が2社減少し36社、全地域総数では118社となった。
- 2003年第4四半期からは、首都圏が1社減少し35社、全地域総数では117社となった。
- 2004年第2四半期からは、東北、首都圏、中部、関西、九州地域で3社（延べ8社）減少し、109社となった。
- 2005年第1四半期からは、九州地域で1社減少したが、1社追加もされたため、協力会員数は変更なしの109社となった。
- 2005年第3四半期からは、関西地域で1社減少し22社、全地域総数では108社となった。
- 2006年第2四半期からは、首都圏地域で1社減少し32社、全地域総数では107社となった。