

労働者派遣事業統計調査の報告
2011年10～12月期の実績

派遣スタッフ実稼働者数 減少傾向続く
～ 2011年10～12月期の対前年同期比は98%～

< 要点 >

派遣スタッフ実稼働者数]

1. 派遣スタッフ実稼働者総数は減少傾向が続く

リーマンショック後の対前年同期比マイナスは続いているが、減少幅はかなり狭まってきている。対前年同期比が98%台までに落ち着いてきた。上昇に転じるのは、大都市圏の回復待ちと言えるかもしれない。北海道「東北」「北関東・甲信」「北陸」「九州」は対前年同期比がプラスとなった。特に北海道「北関東・甲信(注)」「北陸」は対前年同期比で2桁の伸びを見せた。四国」は対前年同期比が横ばいとなった。南関東「中国」は、対前年度同期比がマイナスとなった。東海」「近畿」は引き続き対前年同期比の減少傾向に歯止めがかからない。

2. 業務別では、機器操作関係(5号)」の実稼働者数減少が深刻である。

最大シェアの機器操作関係(5号)」は、対前年同期比74%と激減傾向が続いている。2008年同期の約40%になった。情報処理システム開発関係(1号)」は対前年同期比が、継続的に顕著な増加に転じている。財務関係(10号)」は、今期やや増加傾向になり、対前年同期の水準に戻している。貿易関係(11号)」は、今期やや増加傾向になり、対前年同期の水準に戻している。「一般事務」は増加傾向にやや鈍化が見られる。前年同期の1.6倍に留まった。全体の1割を超える占有率になっている。営業」は対前年からの復調傾向を維持しており、引き続き対前年同期比でプラスとなった。販売」は対前年同期比マイナスとなり、昨年第4四半期のような顕著な増加傾向が見られなかった。軽作業」は対前年同期比が2桁の増加に転じた。調査開始後、過去最高の人数を記録した。

3. 製造業務の実稼働者数は、対前年同期比345%

2011年7月の実稼働者数の急増は企業合併によるものであるが、その後も増加傾向は顕著である。

4. 紹介予定派遣の実稼働者数は、対前年同期比122%

紹介予定派遣と成約件数は、対前年同期比での増加が続いている。

5. 日雇派遣は、対前年同期比289%

2011年7月の日雇派遣労働者数の急増は企業合併によるものであるが、その後も増加傾向は顕著である。

(注) 別途<2011年年間派遣スタッフ実稼働者数等の傾向>を参照のこと

調査対象は529事業所である。
実稼働者数は、月末の最終営業日である。

お問合せ先：(社)日本人材派遣協会 統計調査担当
Tel 03-3222-1601 Fax 03-3222-1606

< 2011 年年間派遣スタッフ実稼働者数等の傾向 >

[地域]

- (全地域) 2008 年からの減少傾向が 2011 年に入っても続いていたが、通年で見ると約 30 万人の水準に落ち着いている。2011 年 5 月の実稼働者数は 288,119 人で過去最小となったものの、対前年の年間平均比では 95.7%と減少幅は狭まってきている。2008 年年間平均比では 69.0%と約 30%減少となった。
- (北海道) 2011 年は第 2 四半期を除いて対前年同期比を上回り、同年間平均比も 103.6%となった。全体的に見ると 2010 年第 4 四半期を底に回復基調にあることが判る。2009 年の水準には戻ったようである。ただし、2011 年 7~12 月、実稼働者数は横ばいになっており、2012 年に 2008 年水準の回復が期待できるかといえ、予断を許さない。
- (東北) 2011 年は微増微減を繰り返し、通年横ばいとなった。結果として、対前年比の年間平均比は 100.1%となったが、2012 年に回復傾向となるのかは、予断を許さない。
- (南関東) 最も実稼働者数が多い地域である。2008 年からの減少傾向が 2011 年も続き、2011 年 8 月の実稼働者数は 154,885 人で、過去最小となった。2008 年と比較すると年間平均で 70.4%まで減少したが、対前年の年間平均比は 94.8%となり、減少幅は狭まってきている。この地域の回復が、全地域の実稼働者数の回復へのキーポイントである。
- (北関東・甲信) 2011 年 7 月の実稼働者数の急増は企業合併の影響によるものである。その影響を除けば、2011 年は微増微減を繰り返しているが、2011 年第 4 四半期は顕著に増加傾向となった。企業合併の影響を差し引いても、年間を通じて対前年同期比がプラスとなったと推測される。
- (北陸) 実稼働者数が最も少ない地域である。2011 年前半は微増微減を繰り返したが、2011 年 9 月に顕著な増加傾向が見られ、結果として対前年比の年間平均比が 109.5%となった。2009 年の水準には戻った。2011 年 9 月以降 4000 人に迫っており、2012 年の一層の回復が期待される。
- (東海) 円高による輸出不況等の影響からか、2011 年は 4 月に実稼働者数が大きく減少したが、その後、回復傾向は見られない。8 月を底としてかろうじて 2011 年第 4 四半期は微増傾向に転換している。対前年の年間平均比は 92.8%となり、減少幅は狭まってきているものの、回復傾向とはとても言えない状況である。
- (近畿) 実稼働者数は 2010 年 4 月に急減すると、その後は微減を続けた。2011 年 10 月の実稼働者数は 43,845 人で、調査開始以来、過去最少となった。対前年の年間平均比も 91.9%で一向に回復傾向が見られない。
- (中国) 実稼働者数は、2011 年 4、5 月に急減し、その後微増を続けたものの、結局 4 月の水準にも戻すことができなかった。対前年の年間平均対比は 99.8%で実稼働者数は前年並みを維持するに留まった。
- (四国) 実稼働者数は、3 月から 4 月にかけて急減し、その後 8 月に底を打つと、9 月以降やや増加傾向になっている。対前年同期比は 2011 年第 3 四半期を除きプラスとなり、同年間平均比は 99.4%と前年並みを維持した。2012 年の回復が期待される。
- (九州) 2010 年 12 月~2011 年 3 月に実稼働者数が増加し、その後に期待がもたれたが、2011 年 4 月に実稼働者数が大きく減少した。その後第 4 四半期になって増加傾向に転じて、対前年同期比 103.2%となり、調査開始後、初めて対前年同期比でプラスとなった。回復傾向なのか否か、2012 年前半の動向が注目される。

[職種]

【26 業務】

26 業務は 1 号「情報処理システム開発関係」10 号「財務関係」を除き、対前年の年間平均比で 100%割れとなった。

- 1 号「情報処理システム開発関係」は、対前年の年間平均比が 101.2%となり、前年並みの実稼働者数を維持した。ただし、通年で微増傾向を維持しており、2012 年以降の増加にも期待ができそうである。
- 5 号「機器操作関係」は、2009 年 5 月以降対前年同期比が 80%以下、2011 年に入ると同 70%以下という急減を続けている。実稼働者数は 2010 年 3 月から 4 月に亘って激減した後も、減少が続き、年間平均の対 2008 年比は 43.5%となり、2011 年までには同業務での派遣スタッフは、5 人に 3 人近く職を失ったことになる。
- 10 号「財務関係」は 2010 年 4 月の急増、11 号「貿易関係」は 2010 年 7 月の急減が影響し、対前年との比較ができないが、通年では横ばい状態である。
- 上記業務を除く「26 業務その他」は、微増微減を繰り返しながらも、2011 年第 3 四半期以降対前年同期比がプラスとなっており、人数も微増傾向にある。

(注)10 号「財務関係」における 2010 年 4 月の実稼働者数急増と 11 号「貿易関係」における 2010 年 7 月の実稼働者数の急減は、「専門 26 業務適正化プラン」の影響があったと思われる。

【自由化業務】

(一般事務) サンプル数はけして多くないが、対前年の年間平均比は 227.8%と 2011 年も大幅に実稼働者数が増加している。通年で微減の月がありながらも、8 月以降は次第に明確な増加傾向を示すようになっている。

(営業) 2011 年 4 月のように明確に減少した時期もあるが、通年では 3000 人前後で安定した実稼働者数を維持した。2010 年第 4 四半期から続く対前年同期比のプラスも維持している。

(販売) 2011 年は年初から実稼働者数が減少傾向であったが、9 月を底として増加に転じている。例年通り、年末商戦でのニーズが高まったことが原因のひとつとして考えられる。

(製造) 2011 年 7 月の急増は企業合併によるものであるが、それを差し引いても 2010 年第 4 四半期からの対前年同期比プラスを年間通じて維持し、増加傾向は続いていると考えられる。法改正の動向にもよるが、引き続き 2012 年の増加が見込まれる。

(軽作業) 対前年の年間平均比 102.4%となり、年毎に見ると引き続き微増傾向にある。ただし、月ごとに見ると対前年同期比が 100%割れの月もある。

[紹介予定派遣]

2011 年は実稼働者数の増減が激しいが、通年では常に対前年同期比プラスとなった。対前年の年間平均比においても 137.1%となっており、「成約件数」の対前年の年間合計比 117.8%とあわせて、企業の採用（直接雇用）意欲の高さを見て取ることができる。

[日雇派遣労働]

2011 年 7 月の急増は企業合併によるものと推察される。対前年の年間平均比 188.1%の理由も同様だが、2011 年第 1,2 四半期でも、対前年同期比がプラスとなっていることから、全体的には明確な増加傾向にある。

社団法人 日本人材派遣協会では、主要会員の協力により、全国10地域において四半期ごとに実稼働者数の統計調査を取りまとめている。

このたび、2011年10～12月（第4四半期）の集計結果がまとまったので、その概要を公表する。

1. 派遣スタッフ実稼働者数前年同期比

実稼働者数 前年同期比	全地域	北海道	東北	南関東	北関東・甲信	北陸	東海	近畿	中国	四国	九州
2011年10～12月期	98.3%	110.2%	102.6%	96.8%	142.6%	118.7%	93.4%	92.0%	97.9%	100.1%	103.2%
2011年7～9月期	96.9%	107.1%	104.4%	95.4%	142.3%	117.8%	92.8%	92.9%	100.3%	94.2%	92.6%
2011年4～6月期	93.8%	97.7%	99.3%	93.4%	105.2%	102.0%	91.6%	91.5%	98.5%	102.9%	91.3%
2011年1～3月期	94.0%	100.4%	94.6%	93.9%	105.6%	100.6%	93.5%	91.4%	102.2%	100.6%	87.5%

2. 調査地域範囲

北海道...北海道

東北...青森県、岩手県、宮城県、秋田県、山形県、福島県

南関東...埼玉県、千葉県、東京都、神奈川県

北関東・甲信...茨城県、栃木県、群馬県、山梨県、長野県

北陸...新潟県、富山県、石川県、福井県

東海...岐阜県、静岡県、愛知県、三重県

近畿...滋賀県、京都府、大阪府、兵庫県、奈良県、和歌山県

中国...鳥取県、島根県、岡山県、広島県、山口県

四国...徳島県、香川県、愛媛県、高知県

九州...福岡県、佐賀県、長崎県、熊本県、大分県、宮崎県、鹿児島県、沖縄県

2011年 労働者派遣事業統計調査表 地域別派遣スタッフ実稼働者数、及び「対前年同月比」(%) 529事業所

<全地域>

年\月	1月	2月	3月	平均	4月	5月	6月	平均	7月	8月	9月	平均	10月	11月	12月	平均	年間平均
2008年	435,657	446,288	451,168	444,371	435,579	433,179	436,536	435,098	426,946	418,507	422,469	422,641	420,861	420,364	414,377	418,534	430,161
対前年比	-	-	-	-	-	-	-	-	-	-	-	-	-	-	-	-	-
2009年	405,434	399,555	393,907	399,632	359,171	344,843	346,091	350,035	336,697	336,890	331,237	334,941	316,476	320,081	319,341	318,633	350,810
対前年比	93.1	89.5	87.3	89.9	82.5	79.6	79.3	80.4	78.9	80.5	78.4	79.2	75.2	76.1	77.1	76.1	81.6
2010年	325,940	326,082	328,863	326,962	310,596	305,761	314,913	310,423	309,518	294,327	299,670	301,172	298,064	303,477	303,236	301,592	310,037
対前年比	80.4	81.6	83.5	81.8	86.5	88.7	91.0	88.7	91.9	87.4	90.5	89.9	94.2	94.8	95.0	94.7	88.4
2011年	306,261	306,482	309,414	307,386	295,032	288,119	290,688	291,280	293,298	288,512	293,813	291,874	292,344	298,372	298,309	296,342	296,720
対前年比	94.0	94.0	94.1	94.0	95.0	94.2	92.3	93.8	94.8	98.0	98.0	96.9	98.1	98.3	98.4	98.3	95.7

この統計表は、全地域(北海道、東北、南関東、北関東・甲信、北陸、東海、近畿、中国、四国、九州)における、当協会会員529事業所の派遣スタッフ実稼働者数を集計したものである。

<北海道地域>

年\月	1月	2月	3月	平均	4月	5月	6月	平均	7月	8月	9月	平均	10月	11月	12月	平均	年間平均
2008年	7,594	7,927	8,137	7,886	7,691	7,709	7,839	7,746	7,695	7,507	7,653	7,618	7,668	7,604	7,525	7,599	7,712
対前年比	-	-	-	-	-	-	-	-	-	-	-	-	-	-	-	-	-
2009年	7,391	7,675	7,562	7,543	6,733	6,279	6,528	6,513	6,569	6,920	6,636	6,708	6,389	6,765	6,569	6,574	6,835
対前年比	97.3	96.8	92.9	95.7	87.5	81.5	83.3	84.1	85.4	92.2	86.7	88.1	83.3	89.0	87.3	86.5	88.6
2010年	6,598	6,923	6,956	6,826	6,479	6,538	6,534	6,517	6,484	6,082	6,198	6,255	5,956	5,913	6,298	6,056	6,413
対前年比	89.3	90.2	92.0	90.5	96.2	104.1	100.1	100.1	98.7	87.9	93.4	93.2	93.2	87.4	95.9	92.1	93.8
2011年	6,885	6,873	6,794	6,851	6,473	6,262	6,372	6,369	6,647	6,654	6,787	6,696	6,713	6,690	6,613	6,672	6,647
対前年比	104.3	99.3	97.7	100.4	99.9	95.8	97.5	97.7	102.5	109.4	109.5	107.1	112.7	113.1	105.0	110.2	103.6

この統計表は、北海道地域(北海道)における、当協会会員14事業所の派遣スタッフ実稼働者数を集計したものである。

<東北地域>

年\月	1月	2月	3月	平均	4月	5月	6月	平均	7月	8月	9月	平均	10月	11月	12月	平均	年間平均
2008年	15,224	15,436	15,865	15,508	14,757	14,546	15,092	14,798	14,772	14,255	14,366	14,464	14,561	14,029	13,934	14,175	14,736
対前年比	-	-	-	-	-	-	-	-	-	-	-	-	-	-	-	-	-
2009年	13,673	13,083	13,161	13,306	11,533	10,940	11,388	11,287	11,215	11,188	11,195	11,199	10,629	10,648	10,532	10,603	11,599
対前年比	89.8	84.8	83.0	85.8	78.2	75.2	75.5	76.3	75.9	78.5	77.9	77.4	73.0	75.9	75.6	74.8	78.7
2010年	11,060	10,781	10,973	10,938	10,228	10,223	10,449	10,300	10,574	9,535	9,968	10,026	9,978	10,095	10,396	10,156	10,355
対前年比	80.9	82.4	83.4	82.2	88.7	93.4	91.8	91.3	94.3	85.2	89.0	89.5	93.9	94.8	98.7	95.8	89.3
2011年	10,379	10,301	10,369	10,350	9,960	10,163	10,550	10,224	10,384	10,333	10,686	10,468	10,259	10,462	10,546	10,422	10,366
対前年比	93.8	95.5	94.5	94.6	97.4	99.4	101.0	99.3	98.2	108.4	107.2	104.4	102.8	103.6	101.4	102.6	100.1

この統計表は、東北地域(青森県、岩手県、宮城県、秋田県、山形県、福島県)における、当協会会員60事業所の派遣スタッフ実稼働者数を集計したものである。

<南関東地域>

年\月	1月	2月	3月	平均	4月	5月	6月	平均	7月	8月	9月	平均	10月	11月	12月	平均	年間平均
2008年	231,247	235,418	237,642	234,769	232,087	230,936	231,796	231,606	226,824	222,194	224,646	224,555	222,988	222,999	220,905	222,297	228,307
対前年比	-	-	-	-	-	-	-	-	-	-	-	-	-	-	-	-	-
2009年	216,726	214,960	211,275	214,320	195,385	186,995	189,064	190,481	185,900	182,753	181,239	183,297	173,702	174,389	175,289	174,460	190,640
対前年比	93.7	91.3	88.9	91.3	84.2	81.0	81.6	82.2	82.0	82.2	80.7	81.6	77.9	78.2	79.4	78.5	83.5
2010年	177,484	176,526	179,009	177,673	171,774	167,454	172,537	170,588	167,798	161,879	163,304	164,327	164,657	166,176	164,647	165,160	169,437
対前年比	81.9	82.1	84.7	82.9	87.9	89.5	91.3	89.6	90.3	88.6	90.1	89.7	94.8	95.3	93.9	94.7	88.9
2011年	166,603	166,021	167,724	166,783	162,064	157,505	158,393	159,321	157,443	154,885	157,747	156,692	158,128	160,875	160,568	159,857	160,663
対前年比	93.9	94.0	93.7	93.9	94.3	94.3	93.4	91.8	93.4	93.8	95.7	96.6	95.4	96.0	97.5	96.8	94.8

この統計表は、南関東地域(埼玉県、千葉県、東京都、神奈川県)における、当協会会員83事業所の派遣スタッフ実稼働者数を集計したものである。

<北関東・甲信地域>

年\月	1月	2月	3月	平均	4月	5月	6月	平均	7月	8月	9月	平均	10月	11月	12月	平均	年間平均
2008年	13,674	13,965	14,170	13,936	13,493	13,583	13,742	13,606	13,684	13,301	13,405	13,463	13,054	13,143	12,856	13,018	13,506
対前年比	-	-	-	-	-	-	-	-	-	-	-	-	-	-	-	-	-
2009年	12,346	11,867	11,690	11,968	10,401	10,276	10,052	10,243	9,811	10,078	9,461	9,783	9,156	9,356	9,330	9,281	10,319
対前年比	90.3	85.0	82.5	85.9	77.1	75.7	73.1	75.3	71.7	75.8	70.6	72.7	70.1	71.2	72.6	71.3	76.4
2010年	9,301	9,338	9,285	9,308	8,640	8,686	9,157	8,828	9,839	8,624	8,944	9,136	8,986	9,181	9,938	9,368	9,160
対前年比	75.3	78.7	79.4	77.8	83.1	84.5	91.1	86.2	100.3	85.6	94.5	93.4	98.1	98.1	106.5	100.9	88.8
2011年	9,843	9,730	9,909	9,827	9,298	9,318	9,240	9,285	13,286	12,725	13,000	13,004	12,950	13,487	13,646	13,361	11,369
対前年比	105.8	104.2	106.7	105.6	107.6	107.3	100.9	105.2	135.0	147.6	145.3	142.3	144.1	146.9	137.3	142.6	124.1

この統計表は、北関東・甲信地域(茨城県、栃木県、群馬県、山梨県、長野県)における、当協会会員55事業所の派遣スタッフ実稼働者数を集計したものである。

<北陸地域>

年\月	1月	2月	3月	平均	4月	5月	6月	平均	7月	8月	9月	平均	10月	11月	12月	平均	年間平均
2008年	4,985	5,039	5,082	5,035	4,804	4,706	4,927	4,812	4,752	4,657	4,604	4,671	4,819	4,540	4,497	4,619	4,784
対前年比	-	-	-	-	-	-	-	-	-	-	-	-	-	-	-	-	-
2009年	4,268	4,259	4,070	4,199	3,686	3,592	3,654	3,644	3,477	3,503	3,392	3,457	3,206	3,286	3,299	3,264	3,641
対前年比	85.6	84.5	80.1	83.4	76.7	76.3	74.2	75.7	73.2	75.2	73.7	74.0	66.5	72.4	73.4	70.7	76.1
2010年	3,446	3,526	3,508	3,493	3,239	3,269	3,462	3,323	3,606	3,002	3,058	3,222	3,085	3,275	3,483	3,281	3,330
対前年比	80.7	82.8	86.2	83.2	87.9	91.0	94.7	91.2	103.7	85.7	90.2	93.2	96.2	99.7	105.6	100.5	91.5
2011年	3,432	3,557	3,554	3,514	3,407	3,330	3,433	3,390	3,745	3,724	3,914	3,794	3,805	3,946	3,927	3,893	3,648
対前年比	99.6	100.9	101.3	100.6	105.2	101.9	99.2	102.0	103.9	124.1	128.0	117.8	123.3	120.5	112.7	118.7	109.5

この統計表は、北陸地域(新潟県、富山県、石川県、福井県)における、当協会会員29事業所の派遣スタッフ実稼働者数を集計したものである。

<東海地域>

年\月	1月	2月	3月	平均	4月	5月	6月	平均	7月	8月	9月	平均	10月	11月	12月	平均	年間平均
2008年	46,944	49,347	49,663	48,651	47,456	47,482	47,558	47,499	46,392	45,698	46,574	46,221	46,379	46,476	45,203	46,019	47,098
対前年比	-	-	-	-	-	-	-	-	-	-	-	-	-	-	-	-	-
2009年	45,331	44,690	43,171	44,397	36,303	35,114	33,914	35,110	32,449	32,240	31,749	32,146	29,576	29,852	29,816	29,748	35,350
対前年比	96.6	90.6	86.9	91.3	76.5	74.0	71.3	73.9									

2011年 労働者派遣事業統計調査表 地域別派遣スタッフ実稼働者数、及び「対前年同月比」(%) 529事業所

<近畿地域>

年\月	1月	2月	3月	平均	4月	5月	6月	平均	7月	8月	9月	平均	10月	11月	12月	平均	年間平均
2008年	71,779	73,224	73,512	72,838	70,851	70,308	71,254	70,804	69,165	67,700	68,194	68,353	68,245	68,011	66,723	67,660	69,914
対前年比	-	-	-	-	-	-	-	-	-	-	-	-	-	-	-	-	-
2009年	64,996	62,860	63,432	63,763	59,539	57,235	56,801	57,858	54,192	55,342	53,592	54,375	51,866	52,229	51,237	51,777	56,943
対前年比	90.6	85.8	86.3	87.5	84.0	81.4	79.7	81.7	78.4	81.7	78.6	79.6	76.0	76.8	76.8	76.5	81.4
2010年	52,772	53,018	53,313	53,034	50,583	50,142	51,112	50,612	50,175	47,928	48,868	48,990	47,637	49,149	48,841	48,542	50,295
対前年比	81.2	84.3	84.0	83.2	85.0	87.6	90.0	87.5	92.6	86.6	91.2	90.1	91.8	94.1	95.3	93.8	88.3
2011年	48,077	48,385	48,913	48,458	46,685	45,941	46,272	46,299	46,089	45,128	45,352	45,523	43,845	45,009	45,103	44,652	46,233
対前年比	91.1	91.3	91.7	91.4	92.3	91.6	90.5	91.5	91.9	94.2	92.8	92.9	92.0	91.6	92.3	92.0	91.9

この統計表は、近畿地域(滋賀県、京都府、大阪府、兵庫県、奈良県、和歌山県)における、当協会会員77事業所の派遣スタッフ実稼働者数を集計したものである。

<中国地域>

年\月	1月	2月	3月	平均	4月	5月	6月	平均	7月	8月	9月	平均	10月	11月	12月	平均	年間平均
2008年	14,565	15,189	15,378	15,044	14,753	14,554	14,743	14,683	14,657	14,391	14,355	14,468	14,745	14,238	13,997	14,327	14,630
対前年比	-	-	-	-	-	-	-	-	-	-	-	-	-	-	-	-	-
2009年	13,059	12,591	12,409	12,686	11,380	10,816	11,015	11,070	9,974	10,234	10,634	10,281	9,921	10,650	10,522	10,364	11,100
対前年比	89.7	82.9	80.7	84.3	77.1	74.3	74.7	75.4	68.0	71.1	74.1	71.1	67.3	74.8	75.2	72.3	75.9
2010年	10,616	10,721	10,819	10,719	9,900	9,674	10,123	9,899	10,093	9,408	9,599	9,700	9,842	10,132	10,278	10,084	10,100
対前年比	81.3	85.1	87.2	84.5	87.0	89.4	91.9	89.4	101.2	91.9	90.3	94.3	99.2	95.1	97.7	97.3	91.0
2011年	10,874	10,959	11,043	10,959	10,041	9,536	9,688	9,755	9,650	9,681	9,861	9,731	9,748	9,959	9,912	9,873	10,079
対前年比	102.4	102.2	102.1	102.2	101.4	98.6	95.7	98.5	95.6	102.9	102.7	100.3	99.0	98.3	96.4	97.9	99.8

この統計表は、中国地域(鳥取県、島根県、岡山県、広島県、山口県)における、当協会会員45事業所の派遣スタッフ実稼働者数を集計したものである。

<四国地域>

年\月	1月	2月	3月	平均	4月	5月	6月	平均	7月	8月	9月	平均	10月	11月	12月	平均	年間平均
2008年	6,640	7,111	7,295	7,015	6,619	6,418	6,387	6,475	6,438	6,383	6,335	6,385	6,382	7,014	6,948	6,781	6,664
対前年比	-	-	-	-	-	-	-	-	-	-	-	-	-	-	-	-	-
2009年	6,183	6,434	6,207	6,275	5,882	5,593	5,721	5,732	5,354	5,795	5,267	5,472	4,930	5,364	5,234	5,176	5,664
対前年比	93.1	90.5	85.1	89.5	88.9	87.1	89.6	88.5	83.2	90.8	83.1	85.7	77.2	76.5	75.3	76.3	85.0
2010年	5,358	5,290	5,496	5,381	4,801	4,733	4,924	4,819	5,380	4,848	5,011	5,080	4,858	5,414	5,258	5,177	5,114
対前年比	86.7	82.2	88.5	85.8	81.6	84.6	86.1	84.1	100.5	83.7	95.1	92.8	98.5	100.9	100.5	100.0	90.3
2011年	5,406	5,202	5,636	5,415	5,038	4,858	4,984	4,960	4,802	4,649	4,897	4,783	5,203	5,168	5,175	5,182	5,085
対前年比	100.9	98.3	102.5	100.6	104.9	102.6	101.2	102.9	89.3	95.9	97.7	94.2	107.1	95.5	98.4	100.1	99.4

この統計表は、四国地域(徳島県、香川県、愛媛県、高知県)における、当協会会員41事業所の派遣スタッフ実稼働者数を集計したものである。

<九州地域>

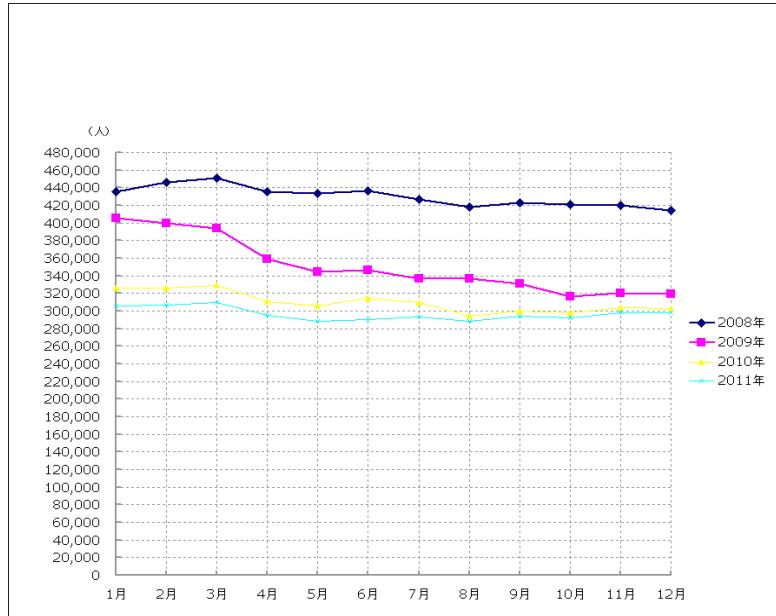
年\月	1月	2月	3月	平均	4月	5月	6月	平均	7月	8月	9月	平均	10月	11月	12月	平均	年間平均
2008年	23,005	23,632	24,424	23,687	23,068	22,937	23,198	23,068	22,567	22,421	22,337	22,442	22,020	22,310	21,789	22,040	22,809
対前年比	-	-	-	-	-	-	-	-	-	-	-	-	-	-	-	-	-
2009年	21,461	21,136	20,930	21,176	18,329	18,003	17,954	18,095	17,756	18,837	18,072	18,222	17,101	17,542	17,513	17,385	18,720
対前年比	93.3	89.4	85.7	89.4	79.5	78.5	77.4	78.4	78.7	84	80.9	81.2	77.7	78.6	80.4	78.9	82.1
2010年	18,837	18,812	19,178	18,942	16,875	16,821	17,624	17,107	17,563	16,030	16,794	16,796	15,685	16,065	15,876	15,875	17,180
対前年比	87.8	89	91.6	89.5	92.1	93.4	98.2	94.5	98.9	85.1	92.9	92.2	91.7	91.6	90.7	91.3	91.8
2011年	16,289	16,518	16,933	16,580	15,615	15,416	15,847	15,626	15,590	15,431	15,613	15,545	16,202	16,632	16,313	16,382	16,033
対前年比	86.5	87.8	88.3	87.5	92.5	91.6	89.9	91.3	88.8	96.3	93	92.6	103.3	103.5	102.8	103.2	93.3

この統計表は、九州地域(福岡県、佐賀県、長崎県、熊本県、大分県、宮崎県、鹿児島県、沖縄県)における、当協会会員71事業所の派遣スタッフ実稼働者数を集計したものである。

全地域

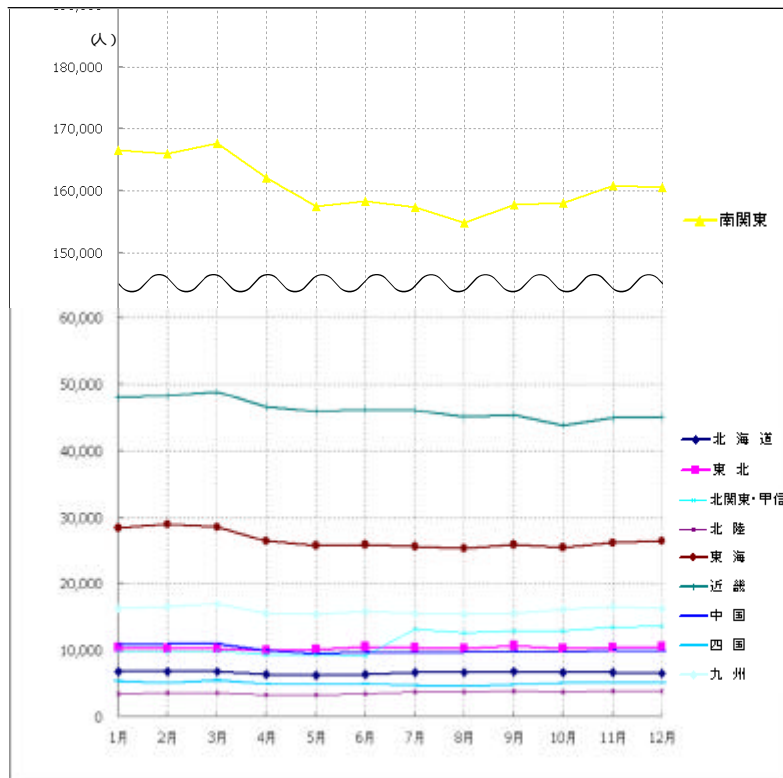
年/月	1月	2月	3月	平均	4月	5月	6月	平均	7月	8月	9月	平均	10月	11月	12月	平均	年間平均
2008年	435,657	446,288	451,168	444,371	435,579	433,179	436,536	435,098	426,946	418,507	422,469	422,641	420,861	420,364	414,377	418,534	430,161
対前年比	-	-	-	-	-	-	-	-	-	-	-	-	-	-	-	-	-
2009年	405,434	399,555	393,907	399,632	359,171	344,843	346,091	350,035	336,697	336,890	331,237	334,941	316,476	320,081	319,341	318,633	350,810
対前年比	93.1%	89.5%	87.3%	89.9%	82.5%	79.6%	79.3%	80.4%	78.9%	80.5%	78.4%	79.2%	75.2%	76.1%	77.1%	76.1%	81.6%
2010年	325,940	326,082	328,863	326,962	310,596	305,761	314,913	310,423	309,518	294,327	299,670	301,172	298,064	303,477	303,236	301,592	310,037
対前年比	80.4%	81.6%	83.5%	81.8%	86.5%	88.7%	91.0%	88.7%	91.9%	87.4%	90.5%	89.9%	94.2%	94.8%	95.0%	94.7%	88.4%
2011年	306,261	306,482	309,414	307,386	295,032	288,119	290,688	291,280	293,298	288,512	293,813	291,874	292,344	298,372	298,309	296,342	296,720
対前年比	94.0%	94.0%	94.1%	94.0%	95.0%	94.2%	93.3%	93.8%	94.8%	98.0%	98.0%	96.9%	98.1%	98.3%	98.4%	98.3%	95.7%

この統計表は、全地域における、当協会会員530事業所の派遣スタッフ実稼働者数を集計したものである。



2011年地域別

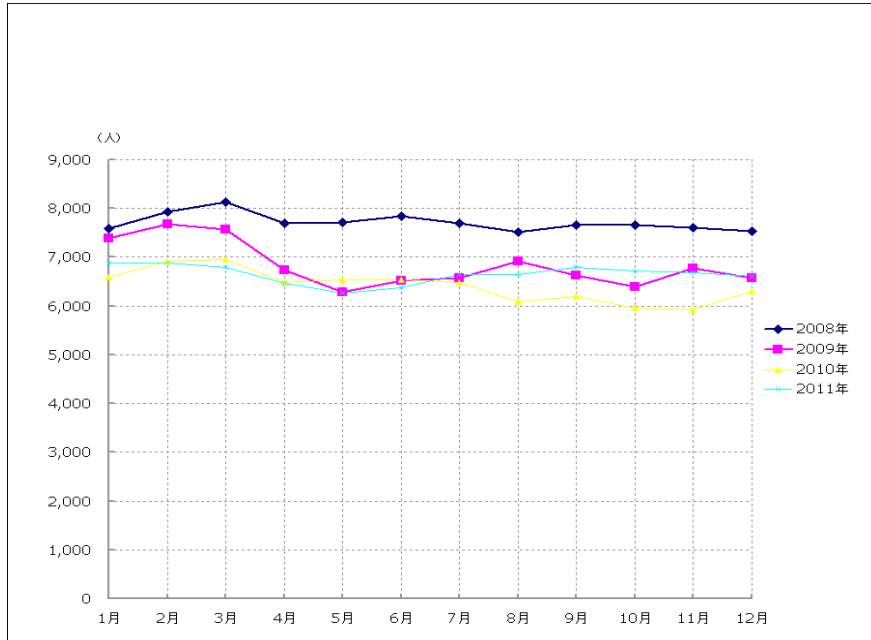
地域/月	1月	2月	3月	4月	5月	6月	7月	8月	9月	10月	11月	12月
北海道	6,885	6,873	6,794	6,473	6,262	6,372	6,647	6,654	6,787	6,713	6,690	6,613
東北	10,379	10,301	10,369	9,960	10,163	10,550	10,384	10,333	10,686	10,259	10,462	10,546
南関東	166,603	166,021	167,724	162,064	157,505	158,393	157,443	154,885	157,747	158,128	160,875	160,568
北関東・甲信	9,843	9,730	9,909	9,298	9,318	9,240	13,286	12,725	13,000	12,950	13,487	13,646
北陸	3,432	3,557	3,554	3,407	3,330	3,433	3,745	3,724	3,914	3,805	3,946	3,927
東海	28,473	28,936	28,539	26,451	25,790	25,909	25,662	25,302	25,956	25,491	26,144	26,506
近畿	48,077	48,385	48,913	46,685	45,941	46,272	46,089	45,128	45,352	43,845	45,009	45,103
中国	10,874	10,959	11,043	10,041	9,536	9,688	9,650	9,681	9,861	9,748	9,959	9,912
四国	5,406	5,202	5,636	5,038	4,858	4,984	4,802	4,649	4,897	5,203	5,168	5,175
九州	16,289	16,518	16,933	15,615	15,416	15,847	15,590	15,431	15,613	16,202	16,632	16,313



北海道地域

年/月	1月	2月	3月	平均	4月	5月	6月	平均	7月	8月	9月	平均	10月	11月	12月	平均	年間平均
2008年	7,594	7,927	8,137	7,886	7,691	7,709	7,839	7,746	7,695	7,507	7,653	7,618	7,668	7,604	7,525	7,599	7,712
対前年比	-	-	-	-	-	-	-	-	-	-	-	-	-	-	-	-	-
2009年	7,391	7,675	7,562	7,543	6,733	6,279	6,528	6,513	6,569	6,920	6,636	6,708	6,389	6,765	6,569	6,574	6,835
対前年比	97.3%	96.8%	92.9%	95.7%	87.5%	81.5%	83.3%	84.1%	85.4%	92.2%	86.7%	88.1%	83.3%	89.0%	87.3%	86.5%	88.6%
2010年	6,598	6,923	6,956	6,826	6,479	6,538	6,534	6,517	6,484	6,082	6,198	6,255	5,956	5,913	6,298	6,056	6,413
対前年比	89.3%	90.2%	92.0%	90.5%	96.2%	104.1%	100.1%	100.1%	98.7%	87.9%	93.4%	93.2%	93.2%	87.4%	95.9%	92.1%	93.8%
2011年	6,885	6,873	6,794	6,851	6,473	6,262	6,372	6,369	6,647	6,654	6,787	6,696	6,713	6,690	6,613	6,672	6,647
対前年比	104.3%	99.3%	97.7%	100.4%	99.9%	95.8%	97.5%	97.7%	102.5%	109.4%	109.5%	107.1%	112.7%	113.1%	105.0%	110.2%	103.6%

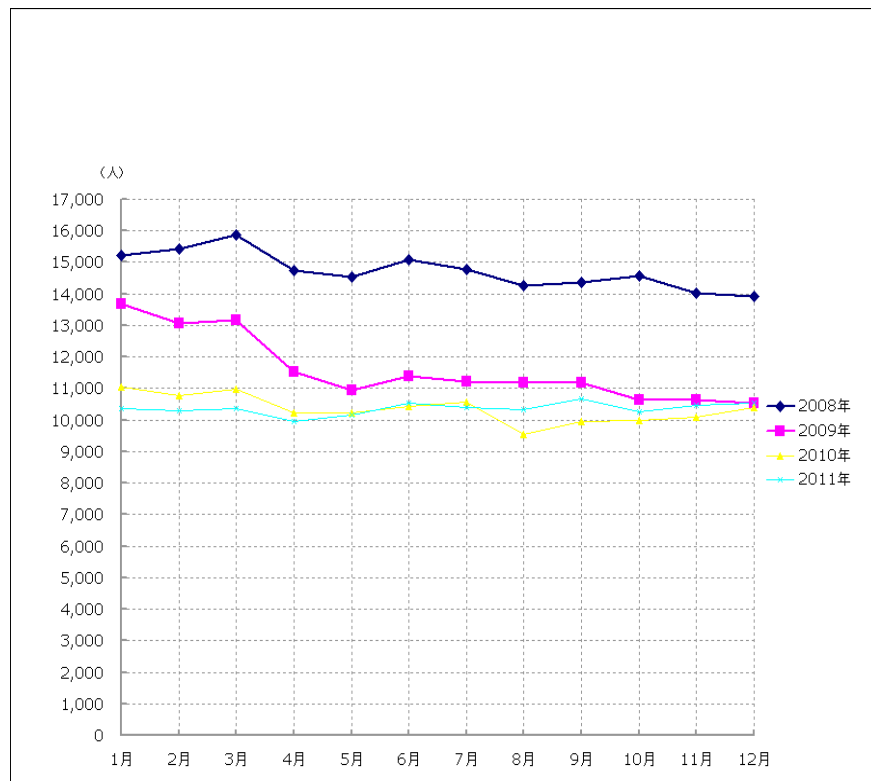
この統計表は、北海道地域(北海道)における、当協会会員14事業所の派遣スタッフ実稼働者数を集計したものである。



東北地域

年/月	1月	2月	3月	平均	4月	5月	6月	平均	7月	8月	9月	平均	10月	11月	12月	平均	年間平均
2008年	15,224	15,436	15,865	15,508	14,757	14,546	15,092	14,798	14,772	14,255	14,366	14,464	14,561	14,029	13,934	14,175	14,736
対前年比	-	-	-	-	-	-	-	-	-	-	-	-	-	-	-	-	-
2009年	13,673	13,083	13,161	13,306	11,533	10,940	11,388	11,287	11,215	11,188	11,195	11,199	10,629	10,648	10,532	10,603	11,599
対前年比	89.8%	84.8%	83.0%	85.8%	78.2%	76.1%	76.3%	76.3%	76.8%	79.4%	78.9%	77.4%	73.0%	75.9%	75.6%	74.8%	78.7%
2010年	11,060	10,781	10,973	10,938	10,228	10,223	10,449	10,300	10,574	9,535	9,968	10,026	9,978	10,095	10,396	10,156	10,355
対前年比	80.9%	82.4%	83.4%	82.2%	88.7%	93.4%	91.8%	91.3%	94.3%	85.2%	89.0%	89.5%	93.9%	94.8%	98.7%	95.8%	89.3%
2011年	10,379	10,301	10,369	10,350	9,960	10,163	10,550	10,224	10,384	10,333	10,686	10,468	10,259	10,462	10,546	10,422	10,366
対前年比	93.8%	95.5%	94.5%	94.6%	97.4%	99.4%	101.0%	99.3%	98.2%	108.4%	107.2%	104.4%	102.8%	103.6%	101.4%	102.6%	100.1%

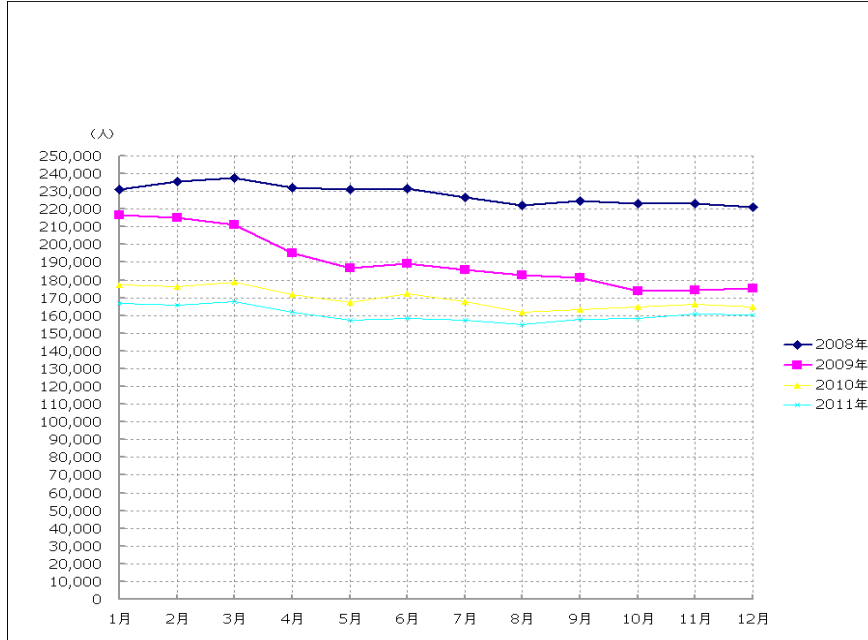
この統計表は、東北地域(青森県、岩手県、宮城県、秋田県、山形県、福島県)における、当協会会員60事業所の派遣スタッフ実稼働者数を集計したものである。



南関東地域

年/月	1月	2月	3月	平均	4月	5月	6月	平均	7月	8月	9月	平均	10月	11月	12月	平均	年間平均
2008年	231,247	235,418	237,642	234,769	232,087	230,936	231,796	231,606	226,824	222,194	224,646	224,555	222,988	222,999	220,905	222,297	228,307
対前年比	-	-	-	-	-	-	-	-	-	-	-	-	-	-	-	-	-
2009年	216,726	214,960	211,275	214,320	195,385	186,995	189,064	190,481	185,900	182,753	181,239	183,297	173,702	174,389	175,289	174,460	190,640
対前年比	93.7%	91.3%	88.9%	91.3%	84.2%	80.9%	81.5%	82.2%	81.9%	82.3%	80.6%	81.6%	77.9%	78.2%	79.4%	78.5%	83.5%
2010年	177,484	176,526	179,009	177,673	171,774	167,454	172,537	170,588	167,798	161,879	163,304	164,327	164,657	166,176	164,647	165,160	169,437
対前年比	81.9%	82.1%	84.7%	82.9%	87.9%	89.5%	91.3%	89.6%	90.3%	88.6%	90.1%	89.7%	94.8%	95.3%	93.9%	94.7%	88.9%
2011年	166,603	166,021	167,724	166,783	162,064	157,505	158,393	159,321	157,443	154,885	157,747	156,692	158,128	160,875	160,568	159,857	160,663
対前年比	93.9%	94.0%	93.7%	93.9%	94.3%	94.1%	91.8%	93.4%	93.8%	95.7%	96.6%	95.4%	96.0%	96.8%	97.5%	96.8%	94.8%

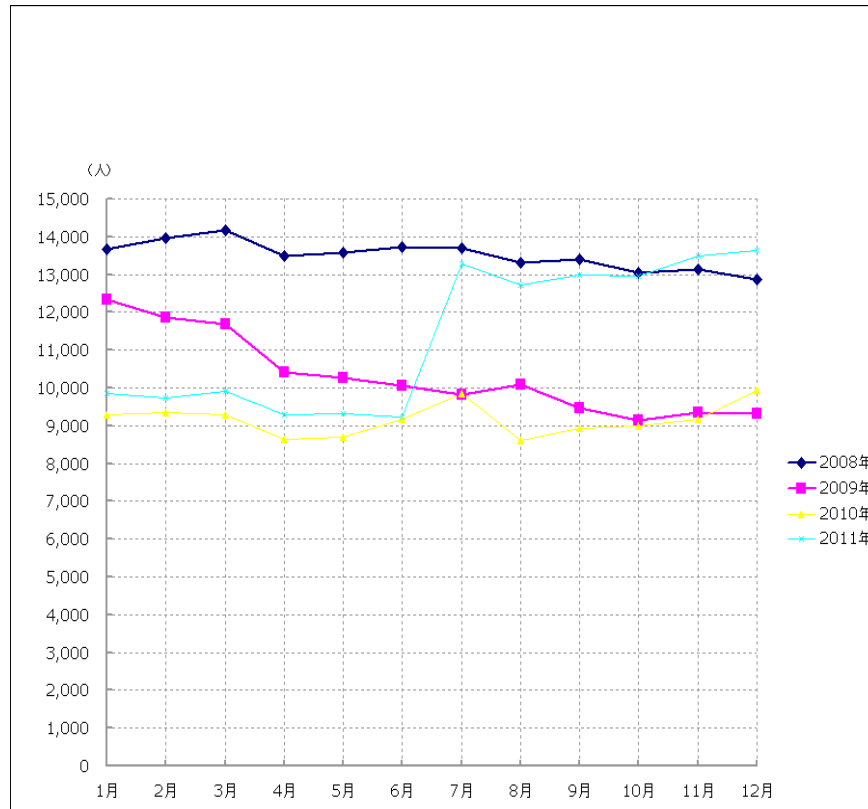
この統計表は、南関東地域（埼玉県、千葉県、東京都、神奈川県）における、当協会会員83事業所の派遣スタッフ実稼働者数を集計したものである。



北関東・甲信地域

年/月	1月	2月	3月	平均	4月	5月	6月	平均	7月	8月	9月	平均	10月	11月	12月	平均	年間平均
2008年	13,674	13,965	14,170	13,936	13,493	13,583	13,742	13,606	13,684	13,301	13,405	13,463	13,054	13,143	12,856	13,018	13,506
対前年比	-	-	-	-	-	-	-	-	-	-	-	-	-	-	-	-	-
2009年	12,346	11,867	11,690	11,968	10,401	10,276	10,052	10,243	9,811	10,078	9,461	9,783	9,156	9,356	9,330	9,281	10,319
対前年比	90.3%	85.0%	82.5%	85.9%	77.1%	75.7%	73.1%	75.3%	71.7%	75.8%	70.6%	72.7%	70.1%	71.2%	72.6%	71.3%	76.4%
2010年	9,301	9,338	9,285	9,308	8,640	8,686	9,157	8,828	9,839	8,624	8,944	9,136	8,986	9,181	9,938	9,368	9,160
対前年比	75.3%	78.7%	79.4%	77.8%	83.1%	84.5%	91.1%	86.2%	100.3%	85.6%	94.5%	93.4%	98.1%	98.1%	106.5%	100.9%	88.8%
2011年	9,843	9,730	9,909	9,827	9,298	9,318	9,240	9,285	13,286	12,725	13,000	13,004	12,950	13,487	13,646	13,361	11,369
対前年比	105.8%	104.2%	106.7%	105.6%	107.6%	107.3%	100.9%	105.2%	135.0%	147.6%	145.3%	142.3%	144.1%	146.9%	137.3%	142.6%	124.1%

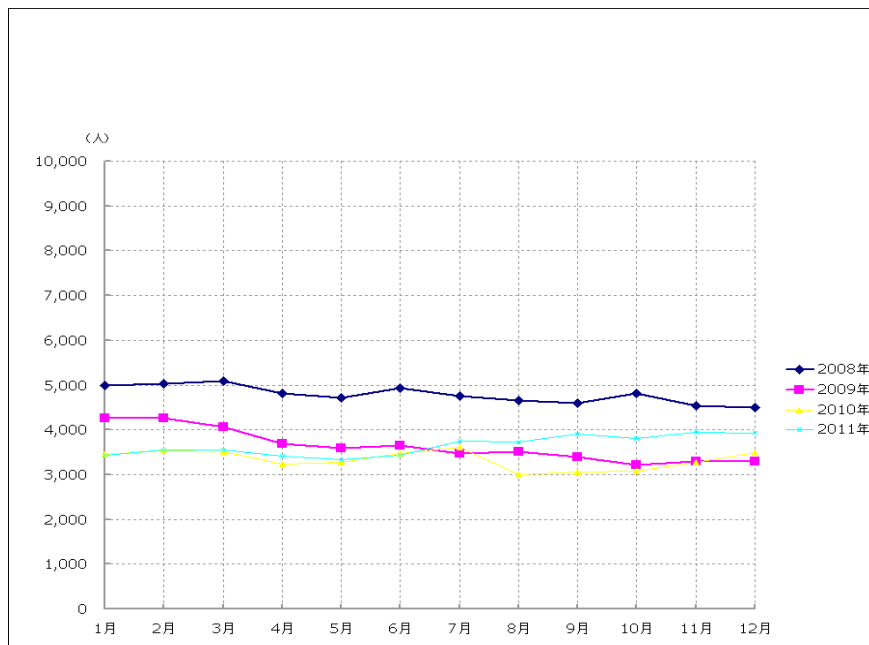
この統計表は、北関東・甲信地域（茨城県、栃木県、群馬県、山梨県、長野県）における、当協会会員55事業所の派遣スタッフ実稼働者数を集計したものである。



北陸地域

年/月	1月	2月	3月	平均	4月	5月	6月	平均	7月	8月	9月	平均	10月	11月	12月	平均	年間平均
2008年	4,985	5,039	5,082	5,035	4,804	4,706	4,927	4,812	4,752	4,657	4,604	4,671	4,819	4,540	4,497	4,619	4,784
対前年比	-	-	-	-	-	-	-	-	-	-	-	-	-	-	-	-	-
2009年	4,268	4,259	4,070	4,199	3,686	3,592	3,654	3,644	3,477	3,503	3,392	3,457	3,206	3,286	3,299	3,264	3,641
対前年比	85.6%	84.5%	80.1%	83.4%	76.7%	76.3%	74.2%	75.7%	73.2%	75.2%	73.7%	74.0%	66.5%	72.4%	73.4%	70.7%	76.1%
2010年	3,446	3,526	3,508	3,493	3,239	3,269	3,462	3,323	3,606	3,002	3,058	3,222	3,085	3,275	3,483	3,281	3,330
対前年比	80.7%	82.8%	86.2%	83.2%	87.9%	91.0%	94.7%	91.2%	103.7%	85.7%	90.2%	93.2%	96.2%	99.7%	105.6%	100.5%	91.5%
2011年	3,432	3,557	3,554	3,514	3,407	3,330	3,433	3,390	3,745	3,724	3,914	3,794	3,805	3,946	3,927	3,893	3,648
対前年比	99.6%	100.9%	101.3%	100.6%	105.2%	101.9%	99.2%	102.0%	103.9%	124.1%	128.0%	117.8%	123.3%	120.5%	112.7%	118.6%	109.5%

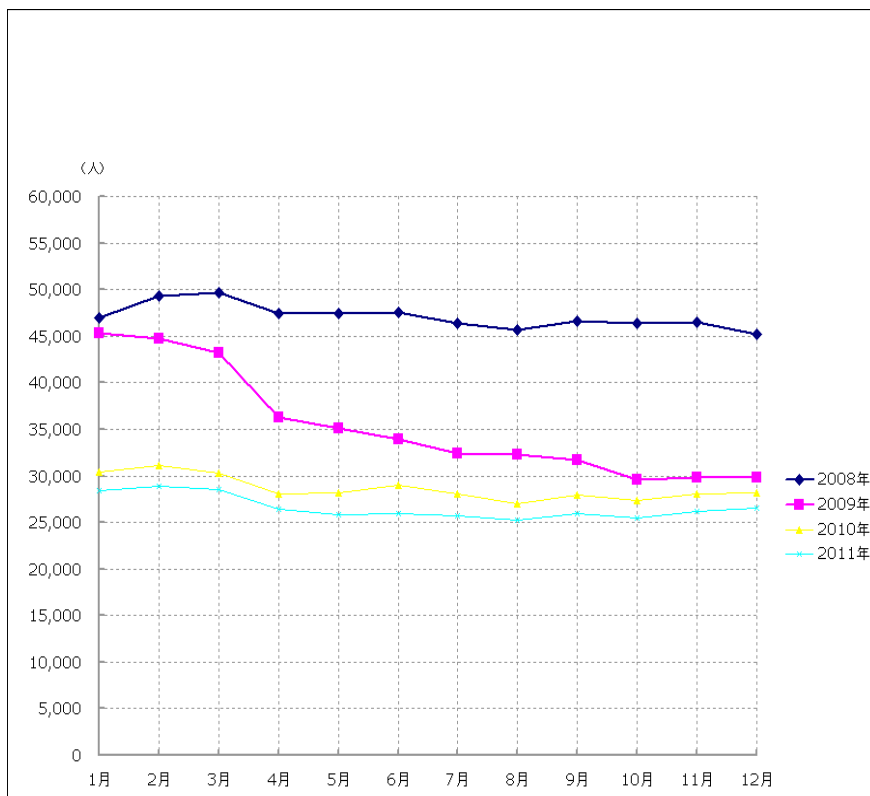
この統計表は、北陸地域（新潟県、富山県、石川県、福井県）における、当協会会員29事業所の派遣スタッフ実稼働者数を集計したものである。



東海地域

年/月	1月	2月	3月	平均	4月	5月	6月	平均	7月	8月	9月	平均	10月	11月	12月	平均	年間平均
2008年	46,944	49,347	49,663	48,651	47,456	47,482	47,558	47,499	46,392	45,698	46,574	46,221	46,379	46,476	45,203	46,019	47,098
対前年比	-	-	-	-	-	-	-	-	-	-	-	-	-	-	-	-	-
2009年	45,331	44,690	43,171	44,397	36,303	35,114	33,914	35,110	32,449	32,240	31,749	32,146	29,576	29,852	29,816	29,748	35,350
対前年比	96.6%	90.6%	86.9%	91.3%	76.5%	73.9%	71.2%	73.9%	69.9%	70.5%	68.1%	69.5%	63.8%	64.2%	66.0%	64.6%	75.1%
2010年	30,468	31,147	30,326	30,647	28,077	28,221	28,991	28,430	28,006	26,991	27,926	27,641	27,380	28,077	28,221	27,893	28,653
対前年比	67.2%	69.7%	70.2%	69.0%	77.3%	80.4%	85.5%	81.0%	86.3%	83.7%	88.0%	86.0%	92.6%	94.1%	94.7%	93.8%	81.1%
2011年	28,473	28,936	28,539	28,649	26,451	25,790	25,909	26,050	25,662	25,302	25,956	25,640	25,491	26,144	26,506	26,047	26,597
対前年比	93.5%	92.9%	94.1%	93.5%	94.2%	91.4%	89.4%	91.6%	91.6%	93.7%	92.9%	92.8%	93.1%	93.1%	93.9%	93.4%	92.8%

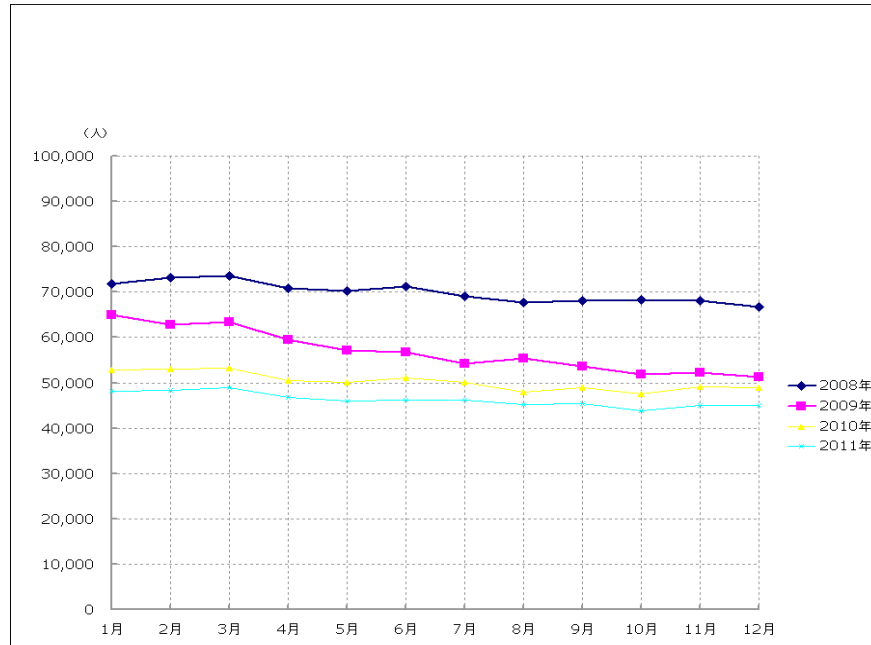
この統計表は、東海地域（岐阜県、静岡県、愛知県、三重県）における、当協会会員54事業所の派遣スタッフ実稼働者数を集計したものである。



近畿地域

年/月	1月	2月	3月	平均	4月	5月	6月	平均	7月	8月	9月	平均	10月	11月	12月	平均	年間平均
2008年	71,779	73,224	73,512	72,838	70,851	70,308	71,254	70,804	69,165	67,700	68,194	68,353	68,245	68,011	66,723	67,660	69,914
対前年比	-	-	-	-	-	-	-	-	-	-	-	-	-	-	-	-	-
2009年	64,996	62,860	63,432	63,763	59,539	57,235	56,801	57,858	54,192	55,342	53,592	54,375	51,866	52,229	51,237	51,777	56,943
対前年比	90.6%	85.8%	86.3%	87.5%	84.0%	81.4%	79.7%	81.7%	78.4%	81.8%	78.6%	79.6%	76.0%	76.8%	76.8%	76.5%	81.4%
2010年	52,772	53,018	53,313	53,034	50,583	50,142	51,112	50,612	50,175	47,928	48,868	48,990	47,637	49,149	48,841	48,542	50,295
対前年比	81.2%	84.3%	84.0%	83.2%	85.0%	87.6%	90.0%	87.5%	92.6%	86.6%	91.2%	90.1%	91.8%	94.1%	95.3%	93.8%	88.3%
2011年	48,077	48,385	48,913	48,458	46,685	45,941	46,272	46,299	46,089	45,128	45,352	45,523	43,845	45,009	45,103	44,652	46,233
対前年比	91.1%	91.3%	91.7%	91.4%	92.3%	91.6%	90.5%	91.5%	91.9%	94.2%	92.8%	92.9%	92.0%	91.6%	92.3%	92.0%	91.9%

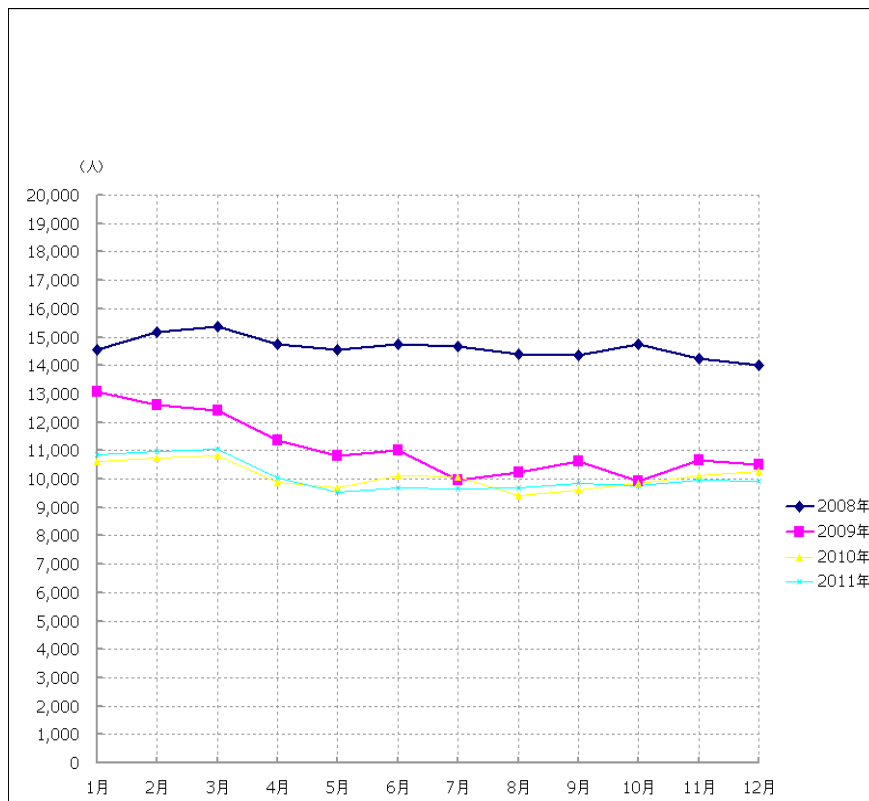
この統計表は、近畿地域(滋賀県、京都府、大阪府、兵庫県、奈良県、和歌山県)における、当協会会員77事業所の派遣スタッフ実稼働者数を集計したものである。



中国地域

年/月	1月	2月	3月	平均	4月	5月	6月	平均	7月	8月	9月	平均	10月	11月	12月	平均	年間平均
2008年	14,565	15,189	15,378	15,044	14,753	14,554	14,743	14,683	14,657	14,391	14,355	14,468	14,745	14,238	13,997	14,327	14,630
対前年比	-	-	-	-	-	-	-	-	-	-	-	-	-	-	-	-	-
2009年	13,059	12,591	12,409	12,686	11,380	10,816	11,015	11,070	9,974	10,234	10,634	10,281	9,921	10,650	10,522	10,364	11,100
対前年比	89.7%	82.9%	80.7%	84.3%	77.1%	74.3%	74.7%	75.4%	68.0%	71.1%	74.1%	71.1%	67.3%	74.8%	75.2%	72.3%	75.9%
2010年	10,616	10,721	10,819	10,719	9,900	9,674	10,123	9,899	10,093	9,408	9,599	9,700	9,842	10,132	10,278	10,084	10,100
対前年比	81.3%	85.1%	87.2%	84.5%	87.0%	89.4%	91.9%	89.4%	101.2%	91.9%	90.3%	94.3%	99.2%	95.1%	97.7%	97.3%	91.0%
2011年	10,874	10,959	11,043	10,959	10,041	9,536	9,688	9,755	9,650	9,681	9,861	9,731	9,748	9,959	9,912	9,873	10,079
対前年比	102.4%	102.2%	102.1%	102.2%	101.4%	98.6%	95.7%	98.5%	95.6%	102.9%	102.7%	100.3%	99.0%	98.3%	96.4%	97.9%	99.8%

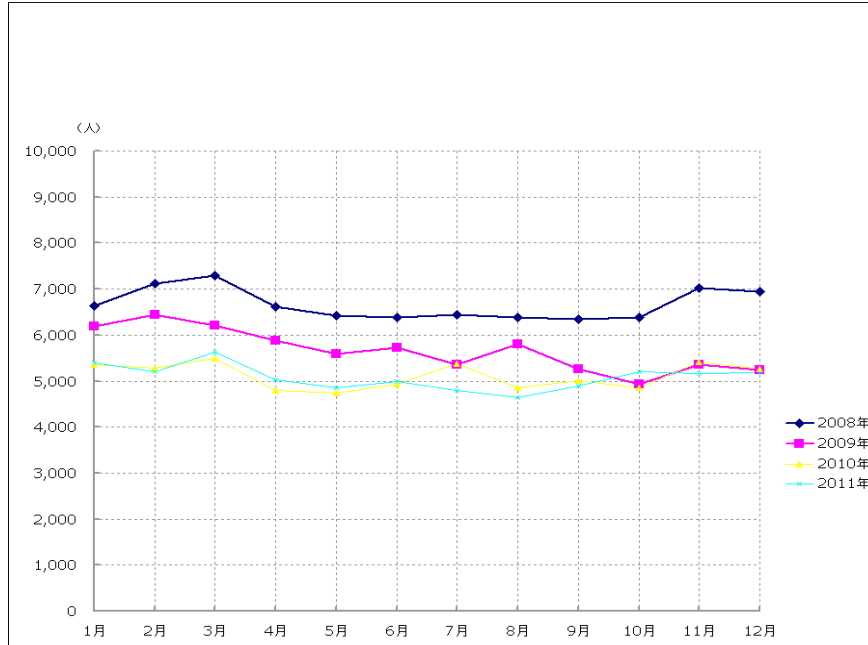
この統計表は、中国地域(鳥取県、島根県、岡山県、広島県、山口県)における、当協会会員45事業所の派遣スタッフ実稼働者数を集計したものである。



四国地域

年/月	1月	2月	3月	平均	4月	5月	6月	平均	7月	8月	9月	平均	10月	11月	12月	平均	年間平均
2008年	6,640	7,111	7,295	7,015	6,619	6,418	6,387	6,475	6,438	6,383	6,335	6,385	6,382	7,014	6,948	6,781	6,664
対前年比	-	-	-	-	-	-	-	-	-	-	-	-	-	-	-	-	-
2009年	6,183	6,434	6,207	6,275	5,882	5,593	5,721	5,732	5,354	5,795	5,267	5,472	4,930	5,364	5,234	5,176	5,664
対前年比	93.1%	90.5%	85.1%	89.5%	88.9%	87.1%	89.6%	88.5%	83.2%	90.8%	83.1%	85.7%	77.2%	76.5%	75.3%	76.3%	85.0%
2010年	5,358	5,290	5,496	5,381	4,801	4,733	4,924	4,819	5,380	4,848	5,011	5,080	4,858	5,414	5,258	5,177	5,114
対前年比	86.7%	82.2%	88.5%	85.8%	81.6%	84.6%	86.1%	84.1%	100.5%	83.7%	95.1%	92.8%	98.5%	100.9%	100.5%	100.0%	90.3%
2011年	5,406	5,202	5,636	5,415	5,038	4,858	4,984	4,960	4,802	4,649	4,897	4,783	5,203	5,168	5,175	5,182	5,085
対前年比	100.9%	98.3%	102.5%	100.6%	104.9%	102.6%	101.2%	102.9%	89.3%	95.9%	97.7%	94.2%	107.1%	95.5%	98.4%	100.1%	99.4%

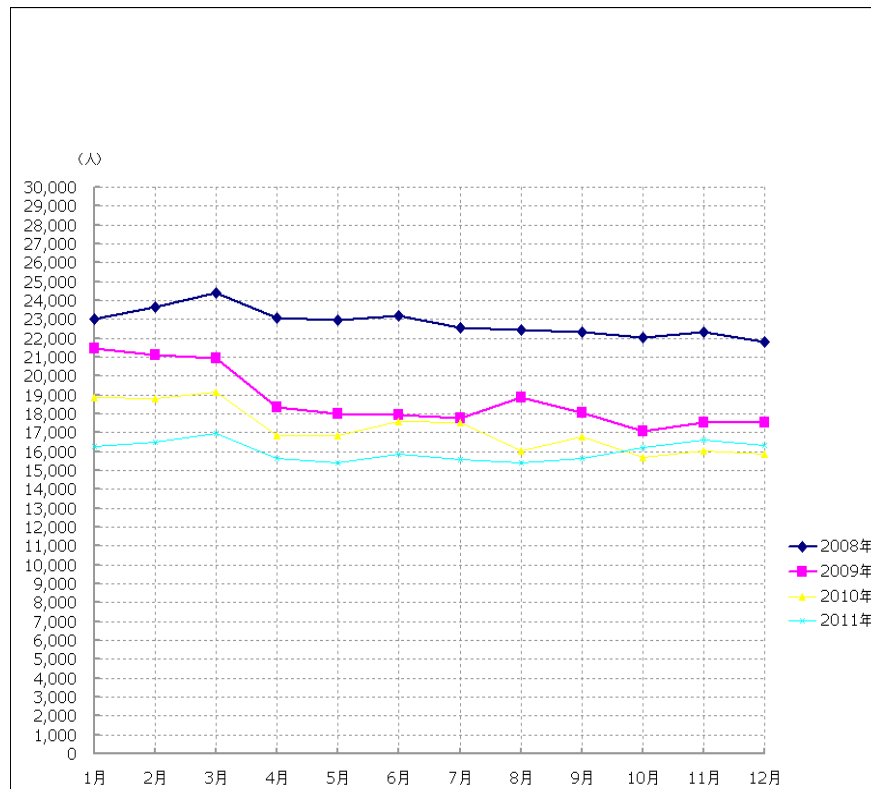
この統計表は、四国地域(徳島県、香川県、愛媛県、高知県)における、当協会会員41事業所の派遣スタッフ実稼働者数を集計したものである。



九州地域

年/月	1月	2月	3月	平均	4月	5月	6月	平均	7月	8月	9月	平均	10月	11月	12月	平均	年間平均
2008年	23,005	23,632	24,424	23,687	23,068	22,937	23,198	23,068	22,567	22,421	22,337	22,442	22,020	22,310	21,789	22,040	22,809
対前年比	-	-	-	-	-	-	-	-	-	-	-	-	-	-	-	-	-
2009年	21,461	21,136	20,930	21,176	18,329	18,003	17,954	18,095	17,756	18,837	18,072	18,222	17,101	17,542	17,513	17,385	18,720
対前年比	93.3%	89.4%	85.7%	89.4%	79.4%	78.4%	77.3%	78.4%	78.6%	83.9%	80.9%	81.2%	77.7%	78.6%	80.4%	78.9%	82.1%
2010年	18,837	18,812	19,178	18,942	16,875	16,821	17,624	17,107	17,563	16,030	16,794	16,796	15,685	16,065	15,876	15,875	17,180
対前年比	87.8%	89.0%	91.6%	89.5%	92.1%	93.4%	98.2%	94.5%	98.9%	85.1%	92.9%	92.2%	91.7%	91.6%	90.7%	91.3%	91.8%
2011年	16,289	16,518	16,933	16,580	15,615	15,416	15,847	15,626	15,590	15,431	15,613	15,545	16,202	16,632	16,313	16,382	16,033
対前年比	86.5%	87.8%	88.3%	87.5%	92.5%	91.6%	89.9%	91.3%	88.8%	96.3%	93.0%	92.6%	103.3%	103.5%	102.8%	103.2%	93.3%

この統計表は、九州地域(福岡県、佐賀県、長崎県、熊本県、大分県、宮崎県、鹿児島県、沖縄県)における、当協会会員71事業所の派遣スタッフ実稼働者数を集計したものである。



2011年 労働者派遣事業統計調査表 業務別実稼働者数等「及び対前年同月比」(%) (全地域) 529事業所

<実稼働者総数>

年\月	1月	2月	3月	平均	4月	5月	6月	平均	7月	8月	9月	平均	10月	11月	12月	平均	年間平均
2008年	435,657	446,288	451,168	444,371	435,579	433,179	436,536	435,098	426,946	418,507	422,469	422,641	420,861	420,364	414,377	418,534	430,161
対前年比	-	-	-	-	-	-	-	-	-	-	-	-	-	-	-	-	-
2009年	405,434	399,555	393,907	399,632	359,171	344,843	346,091	350,035	336,697	336,890	331,237	334,941	316,476	320,081	319,341	318,633	350,810
対前年比	93.1	89.5	87.3	89.9	82.5	79.6	79.3	80.4	78.9	80.5	78.4	79.2	75.2	76.1	77.1	76.1	81.6
2010年	325,940	326,082	328,863	326,962	310,596	305,761	314,913	310,423	309,518	294,327	299,670	301,172	298,064	303,477	303,236	301,592	310,037
対前年比	80.4	81.6	83.5	81.8	86.5	88.7	91.0	88.7	91.9	87.4	90.5	89.9	94.2	94.8	95.0	94.7	88.4
2011年	306,261	306,482	309,414	307,386	295,032	288,119	290,688	291,280	293,298	288,512	293,813	291,874	292,344	298,372	298,309	296,342	296,720
対前年比	94.0	94.0	94.1	94.0	95.0	94.2	92.3	93.8	94.8	98.0	98.0	96.9	98.1	98.3	98.4	98.3	95.7

<26業務1号(情報処理システム開発関係)>

年\月	1月	2月	3月	平均	4月	5月	6月	平均	7月	8月	9月	平均	10月	11月	12月	平均	年間平均
2008年	8,393	8,499	8,525	8,472	8,294	8,332	8,327	8,318	8,296	8,250	8,245	8,264	8,087	8,011	8,013	8,037	8,273
対前年比	-	-	-	-	-	-	-	-	-	-	-	-	-	-	-	-	-
2009年	7,749	7,704	7,477	7,643	6,646	6,386	6,266	6,433	5,937	5,821	5,798	5,852	5,659	5,650	5,633	5,647	6,394
対前年比	92.3	90.6	87.7	90.2	80.1	76.6	75.2	77.3	71.6	70.6	70.3	70.8	70.0	70.5	70.3	70.3	77.3
2010年	5,613	5,622	5,715	5,650	5,181	5,157	5,227	5,188	5,119	5,131	5,165	5,138	5,088	5,139	5,186	5,138	5,279
対前年比	72.4	73.0	76.4	73.9	78.0	80.8	83.4	80.6	86.2	88.1	89.1	87.8	89.9	91.0	92.1	91.0	82.6
2011年	5,263	5,350	5,427	5,347	5,231	5,159	5,248	5,213	5,286	5,344	5,468	5,366	5,336	5,432	5,556	5,441	5,342
対前年比	93.8	95.2	95.0	94.6	101.0	100.0	100.4	100.5	103.3	104.2	105.9	104.4	104.9	105.7	107.1	105.9	101.2

<26業務5号(機器操作関係)>

年\月	1月	2月	3月	平均	4月	5月	6月	平均	7月	8月	9月	平均	10月	11月	12月	平均	年間平均
2008年	250,228	255,687	260,656	255,524	252,076	249,119	249,831	250,342	245,656	243,067	245,636	244,786	241,616	241,829	240,807	241,417	248,017
対前年比	-	-	-	-	-	-	-	-	-	-	-	-	-	-	-	-	-
2009年	232,950	230,599	227,918	230,489	204,960	195,420	195,898	198,759	190,213	187,740	187,304	188,419	179,840	180,911	180,468	180,406	199,518
対前年比	93.1	90.2	87.4	90.2	81.3	78.4	78.4	79.4	77.4	77.2	76.3	77.0	74.4	74.8	74.9	74.7	80.4
2010年	179,909	181,660	182,297	181,289	158,770	154,908	155,481	156,386	153,461	150,284	148,750	150,832	137,439	135,152	132,206	134,932	155,860
対前年比	77.2	78.8	80.0	78.7	77.5	79.3	79.4	78.7	80.7	80.0	79.4	80.1	76.4	74.7	73.3	74.8	78.1
2011年	123,063	121,867	121,085	122,005	109,228	106,714	106,010	107,317	103,660	102,674	102,661	102,998	98,939	99,336	99,953	99,409	107,933
対前年比	68.4	67.1	66.4	67.3	68.8	68.9	68.2	68.6	67.5	68.3	69.0	68.3	72.0	73.5	75.6	73.7	69.2

<26業務10号(財務関係)>

年\月	1月	2月	3月	平均	4月	5月	6月	平均	7月	8月	9月	平均	10月	11月	12月	平均	年間平均
2008年	18,366	18,451	18,714	18,510	18,468	18,145	18,048	18,220	17,475	17,223	17,193	17,297	16,739	16,533	16,492	16,588	17,654
対前年比	-	-	-	-	-	-	-	-	-	-	-	-	-	-	-	-	-
2009年	15,854	15,722	15,590	15,722	14,391	13,654	13,732	13,926	13,062	12,805	12,681	12,849	12,078	12,166	12,175	12,140	13,659
対前年比	86.3	85.2	83.3	84.9	77.9	75.2	76.1	76.4	74.7	74.3	73.8	74.3	72.2	73.6	73.8	73.2	77.4
2010年	12,149	12,114	12,045	12,103	20,329	19,935	19,858	20,041	19,008	18,860	18,913	18,927	19,313	19,365	19,433	19,370	17,610
対前年比	76.8	77.1	77.3	77.0	141.3	146.0	144.6	143.9	145.5	147.3	149.1	147.3	159.9	159.2	159.6	159.6	128.9
2011年	19,377	19,359	19,298	19,345	18,751	18,459	18,220	18,477	18,080	18,014	18,092	18,062	19,493	19,442	19,478	19,471	18,839
対前年比	159.5	159.8	160.2	159.8	92.2	92.6	91.8	92.2	95.1	95.5	95.7	95.4	100.9	100.4	100.2	100.5	107.0

<26業務11号(貿易関係)>

年\月	1月	2月	3月	平均	4月	5月	6月	平均	7月	8月	9月	平均	10月	11月	12月	平均	年間平均
2008年	38,213	38,571	39,054	38,613	37,722	37,079	36,934	37,245	38,617	37,591	37,191	37,800	35,296	34,044	33,595	34,312	36,992
対前年比	-	-	-	-	-	-	-	-	-	-	-	-	-	-	-	-	-
2009年	31,895	31,244	30,826	31,322	26,893	25,512	24,693	25,699	23,661	23,158	22,997	23,272	22,143	22,169	22,114	22,142	25,609
対前年比	83.5	81.0	78.9	81.1	71.3	68.8	66.9	69.0	61.3	61.6	61.8	61.6	62.7	65.1	65.8	64.5	69.2
2010年	21,631	21,793	21,958	21,794	20,677	20,313	20,262	20,417	19,008	18,628	18,624	18,658	16,735	16,708	16,734	16,726	13,899
対前年比	67.8	69.8	71.2	69.6	76.9	79.6	82.1	79.4	28.4	28.6	28.8	28.6	30.4	30.3	30.5	30.4	54.3
2011年	6,408	6,466	6,507	6,460	6,317	6,298	6,228	6,281	6,251	6,250	6,286	6,262	6,600	6,621	6,589	6,603	6,402
対前年比	29.6	29.7	29.6	29.6	30.6	31.0	30.7	30.8	93.0	94.3	94.9	94.1	98.0	98.7	97.8	98.2	46.1

<26業務その他(1・5・10・11号を除く26業務)>

年\月	1月	2月	3月	平均	4月	5月	6月	平均	7月	8月	9月	平均	10月	11月	12月	平均	年間平均
2008年	70,682	72,383	72,607	71,891	70,364	69,790	70,014	70,056	68,775	67,273	67,260	67,769	66,078	66,386	65,445	65,970	68,921
対前年比	-	-	-	-	-	-	-	-	-	-	-	-	-	-	-	-	-
2009年	64,120	64,066	63,075	63,754	55,935	54,747	54,091	54,924	52,181	52,211	50,449	51,614	48,776	49,129	48,964	48,956	54,812
対前年比	90.7	88.5	86.9	88.7	79.5	78.4	77.3	78.4	75.9	77.6	75.0	76.2	73.8	74.0	74.8	74.2	79.5
2010年	48,648	49,064	49,409	49,040	47,434	47,428	48,390	47,751	46,970	45,892	46,242	46,368	46,868	47,365	47,278	47,170	47,582
対前年比	75.9	76.6	78.3	76.9	84.8	86.6	89.5	86.9	90.0	87.9	91.7	89.6	96.1	96.4	96.6	96.4	86.8
2011年	47,915	49,015	48,674	48,535	46,814	46,453	47,437	46,901	48,927	47,986	47,950	48,288	48,726	49,244	48,708	48,893	48,154
対前年比	98.5	99.9	98.5	99.0	98.7	97.9	98.0	98.2	104.2	104.6	103.7	104.1	104.0	104.0	103.0	103.7	101.2

<自由化業務(一般事務)>

年\月	1月	2月	3月	平均	4月	5月	6月	平均	7月	8月	9月	平均	10月	11月	12月	平均	年間平均
2008年	5,821	5,438	5,563	5,607	4,211	4,592	4,691	4,498	5,262	4,995	5,204	5,154	5,162	6,314	5,354	5,610	5,217
対前年比	-	-	-	-	-	-	-	-	-	-	-	-	-	-	-	-	-
2009年	7,166	6,121	7,253	6,847	7,550	7,558	7,301	7,470	7,504	11,709	8,605	9,273	6,801	7,679	7,187	7,222	7,703
対前年比	123.1	112.6	130.4	122.1	179.3	164.6	155.6	166.1	142.6	234.4	165.4	179.9	131.8	121.6	134.2	128.7	147.7
2010年	9,175	8,676	10,390	9,414	11,323	12,607	15,359	13,096	21,733	16,656	19,743	19,377	22,876	25,971	28,867	25,905	16,948
対前年比	128.0	141.7	143.3	137.5	150.0</												

<自由化業務(販売)>

年\月	1月	2月	3月	平均	4月	5月	6月	平均	7月	8月	9月	平均	10月	11月	12月	平均	年間平均
2008年	14,074	13,572	13,970	13,872	13,262	13,215	13,192	13,223	13,411	12,664	12,687	12,921	12,636	13,291	13,470	13,132	13,287
対前年比	-	-	-	-	-	-	-	-	-	-	-	-	-	-	-	-	-
2009年	12,486	11,183	11,124	11,598	9,707	9,618	9,254	9,526	8,910	8,235	7,715	8,287	6,934	7,481	8,226	7,547	9,239
対前年比	88.7	82.4	79.6	83.6	73.2	72.8	70.1	72.0	66.4	65.0	60.8	64.1	54.9	56.3	61.1	57.5	69.5
2010年	7,951	7,610	7,509	7,690	7,063	7,040	6,942	7,015	6,792	6,692	6,765	6,750	7,796	8,527	8,764	8,362	7,454
対前年比	63.7	68.0	67.5	66.3	72.8	73.2	75.0	73.6	76.2	81.3	87.7	81.5	112.4	114.0	106.5	110.8	80.7
2011年	7,922	7,874	7,877	7,891	7,233	7,241	6,960	7,145	6,670	6,451	6,411	6,511	7,206	7,608	7,906	7,573	7,280
対前年比	99.6	103.5	104.9	102.6	102.4	102.9	100.3	101.9	98.2	96.4	94.8	96.5	92.4	89.2	90.2	90.6	97.7

<自由化業務(製造)>

年\月	1月	2月	3月	平均	4月	5月	6月	平均	7月	8月	9月	平均	10月	11月	12月	平均	年間平均
2008年	4,531	4,718	4,802	4,684	4,412	4,438	4,621	4,490	4,883	4,565	4,220	4,556	4,229	4,015	3,877	4,040	4,443
対前年比	-	-	-	-	-	-	-	-	-	-	-	-	-	-	-	-	-
2009年	3,380	3,060	2,719	3,053	2,047	1,914	1,860	1,940	2,023	2,047	1,934	2,001	2,059	2,147	2,184	2,130	2,281
対前年比	74.6	64.9	56.6	65.2	46.4	43.1	40.3	43.2	41.4	44.8	45.8	43.9	48.7	53.5	56.3	52.7	51.3
2010年	1,869	1,901	1,912	1,894	1,741	1,716	1,713	1,723	1,816	1,849	1,764	1,810	2,122	2,290	2,388	2,267	1,923
対前年比	55.3	62.1	70.3	62.0	85.1	89.7	92.1	88.8	89.8	90.3	91.2	90.5	103.1	106.7	109.3	106.4	84.3
2011年	2,084	2,270	2,196	2,183	1,979	1,923	2,025	1,976	7,295	7,231	7,355	7,294	7,344	7,943	8,148	7,812	4,816
対前年比	111.5	119.4	114.9	115.3	113.7	112.1	118.2	114.7	401.7	391.1	417.0	403.0	346.1	346.9	341.2	344.6	250.4

<自由化業務(軽作業)>

年\月	1月	2月	3月	平均	4月	5月	6月	平均	7月	8月	9月	平均	10月	11月	12月	平均	年間平均
2008年	5,367	5,654	6,037	5,686	6,237	6,215	6,400	6,284	6,845	6,679	7,057	6,860	7,524	7,543	6,776	7,281	6,528
対前年比	-	-	-	-	-	-	-	-	-	-	-	-	-	-	-	-	-
2009年	8,459	8,061	8,289	8,270	8,428	8,020	8,222	8,223	8,128	9,514	8,492	8,711	8,447	8,756	8,387	8,530	8,434
対前年比	157.6	142.6	137.3	145.4	135.1	129.0	128.5	130.9	118.7	142.4	120.3	127.0	112.3	116.1	123.8	117.2	129.2
2010年	7,180	9,500	9,066	8,582	7,932	7,440	9,132	8,168	11,558	8,805	8,575	9,646	8,111	8,646	9,979	8,912	8,827
対前年比	84.9	117.9	109.4	103.8	94.1	92.8	111.1	99.3	142.2	92.5	101.0	110.7	96.0	98.7	119.0	104.5	104.7
2011年	8,793	10,087	9,902	9,594	8,273	7,144	6,784	7,400	8,908	8,146	8,639	8,564	9,873	11,148	10,735	10,585	9,036
対前年比	122.5	106.2	109.2	111.8	104.3	96.0	74.3	90.6	77.1	92.5	100.7	88.8	121.7	128.9	107.6	118.8	102.4

<紹介予定派遣 実稼働者数>

年\月	1月	2月	3月	平均	4月	5月	6月	平均	7月	8月	9月	平均	10月	11月	12月	平均	年間平均
2008年	5,711	5,680	6,241	5,877	7,005	6,735	7,074	6,938	6,536	6,191	6,135	6,287	5,438	5,271	4,908	5,206	6,077
対前年比	-	-	-	-	-	-	-	-	-	-	-	-	-	-	-	-	-
2009年	4,435	4,188	4,102	4,242	3,660	3,231	3,328	3,406	3,216	3,093	3,401	3,237	3,019	2,982	3,066	3,022	3,477
対前年比	77.7	73.7	65.7	72.2	52.2	48.0	47.0	49.1	49.2	50.0	55.4	51.5	55.5	56.6	62.5	58.0	57.2
2010年	3,002	3,112	3,289	3,134	3,653	3,478	3,703	3,611	3,546	3,744	4,069	3,786	3,977	4,073	4,148	4,066	3,650
対前年比	67.7	74.3	80.2	73.9	99.8	107.6	111.3	106.0	110.3	121.0	119.6	117.0	131.7	136.6	135.3	134.5	105.0
2011年	4,180	4,485	4,287	4,317	3,815	4,016	4,659	4,163	6,151	6,692	6,866	6,570	4,902	4,902	5,090	4,965	5,004
対前年比	139.2	144.1	130.3	137.7	104.4	115.5	125.8	115.3	173.5	178.7	168.7	173.5	123.3	120.4	122.7	122.1	137.1

<紹介予定派遣 成約件数>

年\月	1月	2月	3月	合計	4月	5月	6月	合計	7月	8月	9月	合計	10月	11月	12月	合計	年間合計
2008年	1,250	1,125	1,228	3,603	1,787	1,039	1,237	4,063	1,849	1,128	1,176	4,153	1,749	1,023	923	3,695	15,514
対前年比	-	-	-	-	-	-	-	-	-	-	-	-	-	-	-	-	-
2009年	1,086	819	999	2,904	865	495	578	1,938	483	479	456	1,418	718	363	378	1,459	7,719
対前年比	86.9	72.8	81.4	80.6	48.4	47.6	46.7	47.7	26.1	42.5	38.8	34.1	41.1	35.5	41.0	39.5	49.8
2010年	533	388	558	1,479	818	508	568	1,894	763	425	566	1,754	1,057	476	654	2,187	7,314
対前年比	49.1	47.4	55.9	50.9	94.6	102.6	98.3	97.7	158.0	88.7	124.1	123.7	147.2	131.1	173.0	149.9	94.8
2011年	645	556	698	1,899	919	598	706	2,223	756	663	767	2,186	950	662	696	2,308	8,616
対前年比	121.0	143.3	125.1	128.4	112.3	117.7	124.3	117.4	99.1	156.0	135.5	124.6	89.9	139.1	106.4	105.5	117.8

<日雇派遣労働者数>

年\月	1月	2月	3月	平均	4月	5月	6月	平均	7月	8月	9月	平均	10月	11月	12月	平均	年間平均
2008年	31,089	33,779	37,229	34,032	41,657	25,480	34,357	33,831	26,461	21,039	32,362	26,621	28,743	29,754	30,980	29,826	31,078
対前年比	-	-	-	-	-	-	-	-	-	-	-	-	-	-	-	-	-
2009年	27,696	29,365	31,872	29,644	41,509	23,297	30,918	31,908	25,121	45,018	32,525	34,221	28,913	28,443	31,293	29,550	31,331
対前年比	89.1	86.9	85.6	87.1	99.6	91.4	90.0	94.3	94.9	214.0	100.5	128.5	100.6	95.6	101.0	99.1	100.8
2010年	26,650	29,130	29,663	28,481	38,377	21,025	33,269	30,890	40,074	18,949	32,277	30,433	29,027	30,563	33,341	30,977	30,195
対前年比	96.2	99.2	93.1	96.1	92.5	90.2	107.6	96.8	159.5	42.1	99.2	88.9	100.4	107.5	106.5	104.8	96.4
2011年	32,174	34,052	32,702	32,976	46,720	22,303	28,719	32,581	73,776	63,146	80,014	72,312	84,706	88,228	95,128	89,354	56,806
対前年比	120.7	116.9	110.2	115.8	121.7	106.1	86.3	105.5	184.1	333.2	247.9	237.6	291.8	288.7	285.3	288.5	188.1

この調査票は全地域における、当協会会員529事業所の派遣実績の人数を集計したものである。

労働者派遣事業統計調査（調査地域範囲と協力会員事業所数推移）

社団法人 日本人材派遣協会では、主要会員の協力により、全10地域で調査を実施している。

調査地域範囲及び協力会員事業所数の推移は以下のとおりである。

1. 調査協力会員事業所数推移

	2008年				2009年				2010年				2011年			
	第1	第2	第3	第4	第1	第2	第3	第4	第1	第2	第3	第4	第1	第2	第3	第4
北海道	14	14	14	14	14	14	14	14	14	14	14	14	14	14	14	14
東北	62	62	62	62	62	63	63	63	63	62	62	62	57	60	61	60
南関東	89	89	89	89	89	88	88	86	86	85	85	85	84	83	83	83
北関東・甲信	55	55	55	55	55	55	55	55	55	55	55	55	55	55	55	55
北陸	30	30	30	30	30	30	30	30	30	30	30	30	30	30	29	29
東海	59	59	59	59	59	53	54	54	54	53	53	53	53	53	54	54
近畿	80	80	80	80	80	80	80	80	80	78	77	77	75	77	77	77
中国	42	42	42	42	42	43	45	45	45	45	45	45	45	45	45	45
四国	41	41	41	41	41	41	41	40	40	40	40	40	40	41	41	41
九州	71	71	71	71	71	71	71	71	70	69	68	68	71	71	71	71
合計	543	543	543	543	543	538	541	538	537	531	529	529	524	529	530	529

2. 調査地域範囲

北海道...北海道

東北...青森県、岩手県、宮城県、秋田県、山形県、福島県

南関東...埼玉県、千葉県、東京都、神奈川県

北関東・甲信...茨城県、栃木県、群馬県、山梨県、長野県

北陸...新潟県、富山県、石川県、福井県

東海...岐阜県、静岡県、愛知県、三重県

近畿...滋賀県、京都府、大阪府、兵庫県、奈良県、和歌山県

中国...鳥取県、島根県、岡山県、広島県、山口県

四国...徳島県、香川県、愛媛県、高知県

九州...福岡県、佐賀県、長崎県、熊本県、大分県、宮崎県、鹿児島県、沖縄県