

## (社) 日本人材派遣協会会員労働者派遣事業報告書アンケート調査結果

～人材派遣業界のいまがわかる～

(2006 年度)

社団法人日本人材派遣協会は、会員会社の協力を得て、以下の項目について集計を行った。その内容は、各社が厚生労働大臣に提出した労働者派遣法第 23 条第 1 項の規定に基づく労働者派遣事業報告書（平成 18 年度分）の数字である。それらの数字をとりまとめ、分析したものを掲載する。厚生労働省の労働者派遣事業報告書の集計結果と比較すると日本における派遣業の中での人材派遣協会会員の占める割合が明らかになる。

なお、本集計は平成 19 年 12 月末時点での当協会会員 770 社の集計である。

資本金

許可事業所数

派遣事業売上高（厚生労働大臣に報告した平成 18 年度決算時の企業全体での派遣事業売上高）

登録者人数（厚生労働大臣に提出した平成 18 年度労働者派遣事業報告書の報告数）

派遣人数（厚生労働大臣に提出した平成 18 年度労働者派遣事業報告書の報告数で、常用雇用労働者および常用雇用労働者以外の労働者）

紹介予定派遣人数（厚生労働大臣に提出した平成 18 年度労働者派遣事業報告書の報告数で、紹介予定派遣により労働者派遣された労働者および紹介予定派遣で職業紹介を経て直接雇用に結びついた労働者）

なお、登録者人数とは登録型人材派遣業を営んでいる場合における当該登録されている者（雇用されている者を含み、過去 1 年を超える期間にわたり雇用されたことのない者を除く）のことをいう。

派遣人数とは、平成 18 年度（平成 18 年 4 月 1 日～平成 19 年 3 月 31 日）に事業年度が終了した事業所について、その報告対象期間（当該事業年度）において労働者派遣された労働者の 1 日当たりの平均数をいう。常用雇用労働者とは、雇用形態の形式のいかんを問わず、事実上期間の定めなく雇用されている労働者のことをいう。常用雇用者以外は常用換算（常用換算以外の労働者の年間総労働時間数の合計を常用雇用労働者の 1 人当たりの年間総労働時間で除したもの）されている。

## アンケート結果

A.資本金をお知らせください。

平均 15,864.7 万円 (回答企業数=768)

B.許可事業所数をお知らせください。

平均 5.42 事業所 (回答企業数=756)

C.派遣事業売上高をお知らせください。

(厚生労働大臣に提出した平成 18 年度労働者派遣事業報告書の企業全体での派遣事業売上高をご記入ください)

平均 345,981.85 万円 (回答企業数=737)

貴社の各事業所における労働者派遣事業報告書の「2 労働者は検討実績 労働者派遣事業に係る売上高(円)」を合算して転記してください。

D.登録者人数をお知らせください。

(厚生労働大臣に提出した平成 18 年度労働者派遣事業報告書の企業全体での報告数をご記入ください)

平均 2,857.05 人 (回答企業数=577)

貴社の各事業所における労働者派遣事業報告書の「1 派遣労働者雇用実績 派遣労働者の数および登録者の数(6月1日現在)(人)」のうち、「過去1年以内に労働者派遣されたことのある登録者(雇用されている者を含む。)の数」を合算して転記してください。

E 派遣人数をお知らせください。

(厚生労働大臣に提出した平成 18 年度労働者派遣事業報告書の派遣された労働者の数をご記入ください)

常用雇用労働者および常用雇用労働者以外の労働者 計 平均 823.83 人 (回答企業数=691)

常用雇用労働者 平均 379.14 人 (回答企業数=682)

常用雇用労働者以外の労働者 平均 463.72 人 (回答企業数=670)

貴社の各事業所における労働者派遣事業報告書の「2 労働者派遣事業等実績 派遣労働者の数(1日平均(人)を「常用雇用労働者(実数)」「常用雇用労働者以外の労働者(実数)」に分けて、それぞれを合算して転記してください。

D 紹介予定派遣人数をお知らせください。

(厚生労働大臣に提出した平成 18 年度労働者派遣事業報告書の紹介予定派遣された労働者の数をご記入ください)

紹介予定派遣により労働者派遣された労働者数 計 平均 46.08 人 (回答企業数=580)

紹介予定派遣で職業紹介を経て直接雇用に結びついた労働者数 平均 27.88 人 (回答企業数=579)

貴社の各事業所における労働者派遣事業報告書の「2 労働者派遣事業等実績 紹介予定派遣」のうち、「紹介予定派遣により労働者派遣された労働者(人)」「紹介予定派遣で職業紹介を経て直接雇用に結びついた労働者(人)」に分けて、それぞれを合算して転記してください。

# 1 資本金

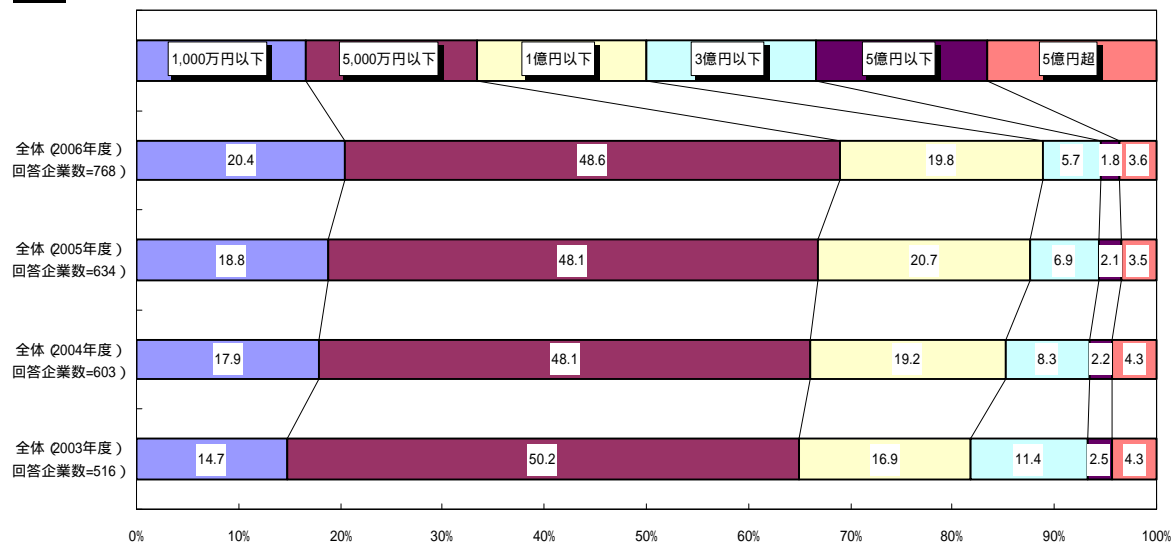
資本金「1,000万円超～5,000万円以下」が約5割を占める。

< 資本金を尋ねた。 >

資本金が「1,000万円超～5,000万円以下」という社が48.6%を占める。次いで「1,000万円以下」20.4%、「5,000万円超～1億円以下」19.8%であった。

回答のあった768社の資本金の平均は1億5,864.7万円であった。

資本金



# 2 許可事業所数

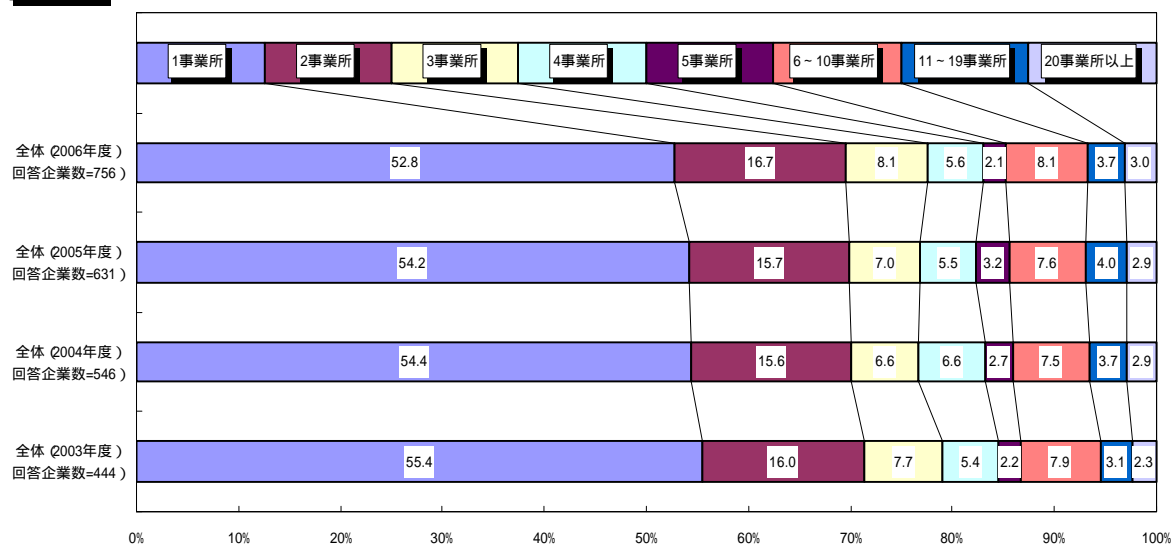
許可事業所数「1事業所」が5割強を占める。

< 許可事業所数を尋ねた。 >

許可事業所数は「1事業所」という社が52.8%を占める。「2事業所」は16.7%で、これら「1～2事業所」の合計が全体の7割を占める。

回答のあった756社の許可事業所数の合計は4,101事業所、1社平均は5.42事業所であった。

許可事業所数



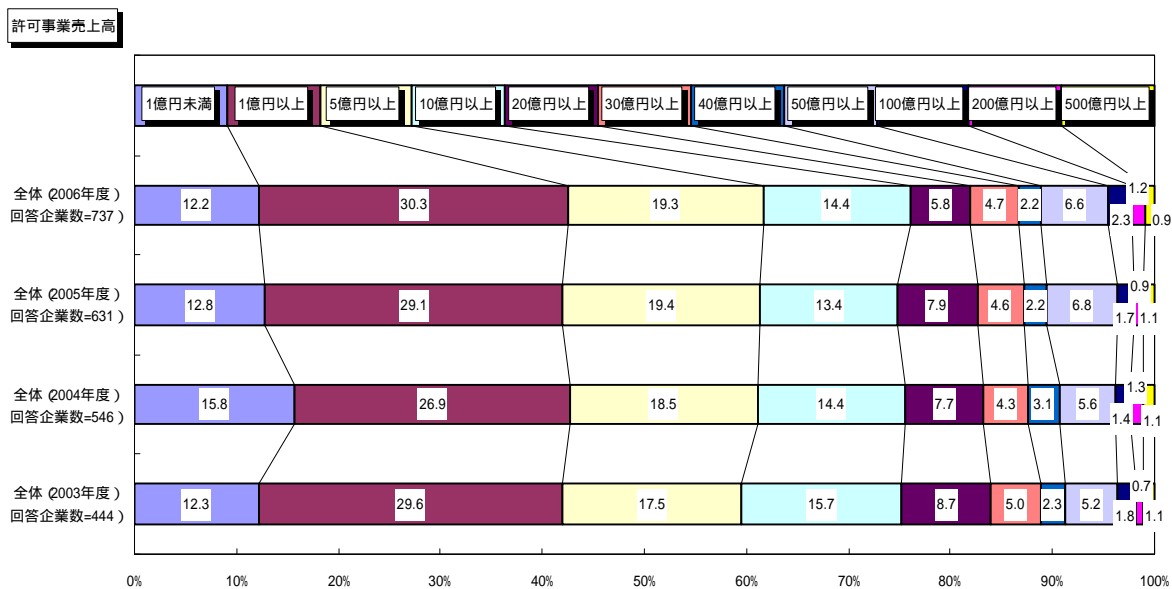
### 3 許可事業売上高

派遣事業売上高の平均は 34 億 5,982 万円。

< 派遣事業売上高を尋ねた。(厚生労働大臣に提出した平成 18 年度労働者派遣事業報告書の企業全体での派遣事業売上高) >

派遣事業売上高は、「1 億円以上 5 億円未満」が最も多く 30.3%、次いで「5 億円以上 10 億円未満」19.3%、「10 億円以上 20 億円未満」14.4%、「1 億円未満」12.2%であった。

回答のあった 737 社の派遣事業売上高の合計は 2 兆 5,498 億 8,625 万円、1 社平均は 34 億 5,982 万円であった。



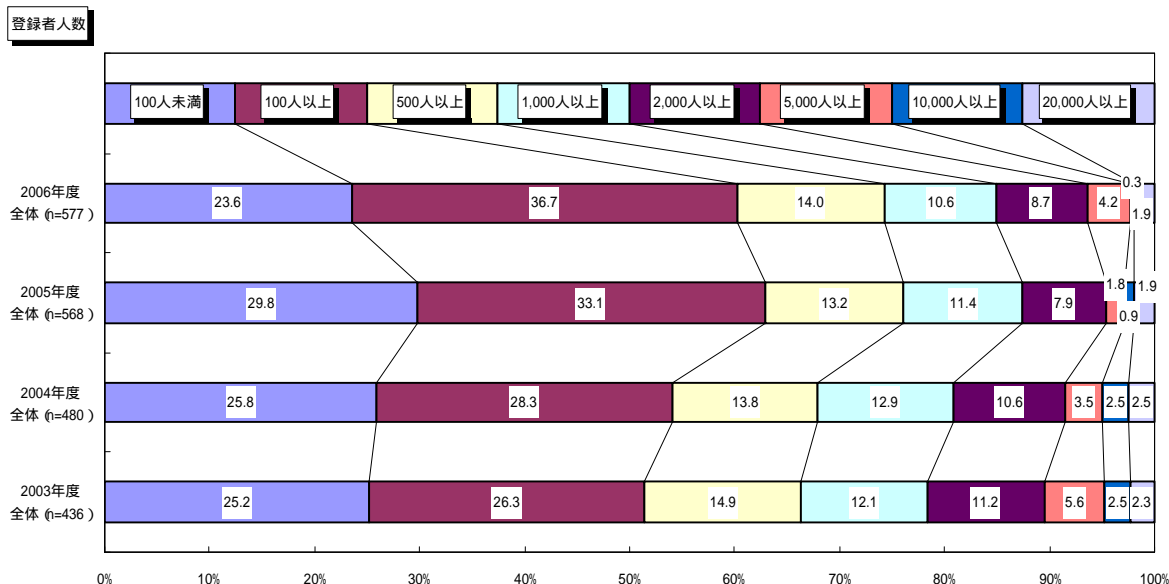
### 4 登録者人数

登録者人数は「100 人以上 500 人未満」が最も多く 36.7%。

< 登録者人数を尋ねた。(厚生労働大臣に提出した平成 18 年度労働者派遣事業報告書の報告数) >

登録者人数は、「100 人以上 500 人未満」が最も多く 36.7%、次いで「100 人未満」23.6%、「500 人以上 1,000 人未満」で 14.0%、「1,000 人以上 2,000 人未満」10.6%、「2,000 人以上 5,000 人未満」8.7%であった。「5,000 人以上 (10,000 人以上、20,000 人以上を含む)」は 6.4%であった。

回答のあった 577 社の登録者人数の合計は 1,648,516 人、1 社平均は 2,857.05 人であった。



## 5 派遣人数

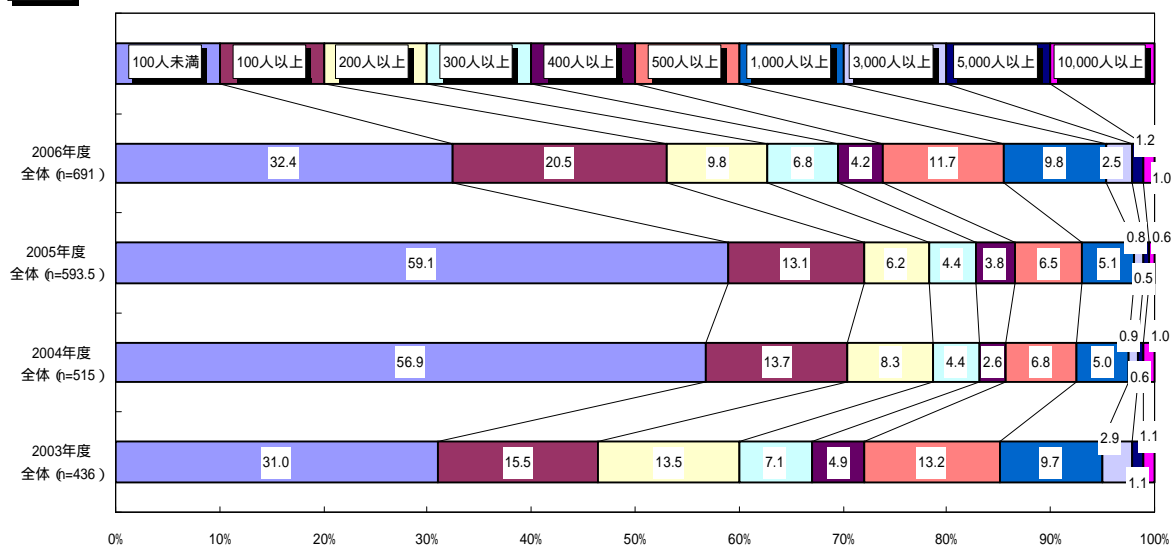
登録人数は、「100人未満」が最も多く 32.4%。

< 派遣人数を尋ねた。(厚生労働大臣に提出した平成 18 年度労働者派遣事業報告書の派遣された労働者) >

派遣人数は「100人未満」が最も多く 32.4%、次いで「100人以上 200人未満」20.5%、「500人以上 1,000人未満」11.7%、「200人以上 300人未満」及び「1,000人以上 3,000人未満」が 9.8%、「200人以上 300人未満」6.8%であった。

回答のあった 691 社の派遣人数の合計は 569,266 人、1 社平均は 823.83 人であった。

派遣人数



## 6 派遣人数 (常用雇用労働者)

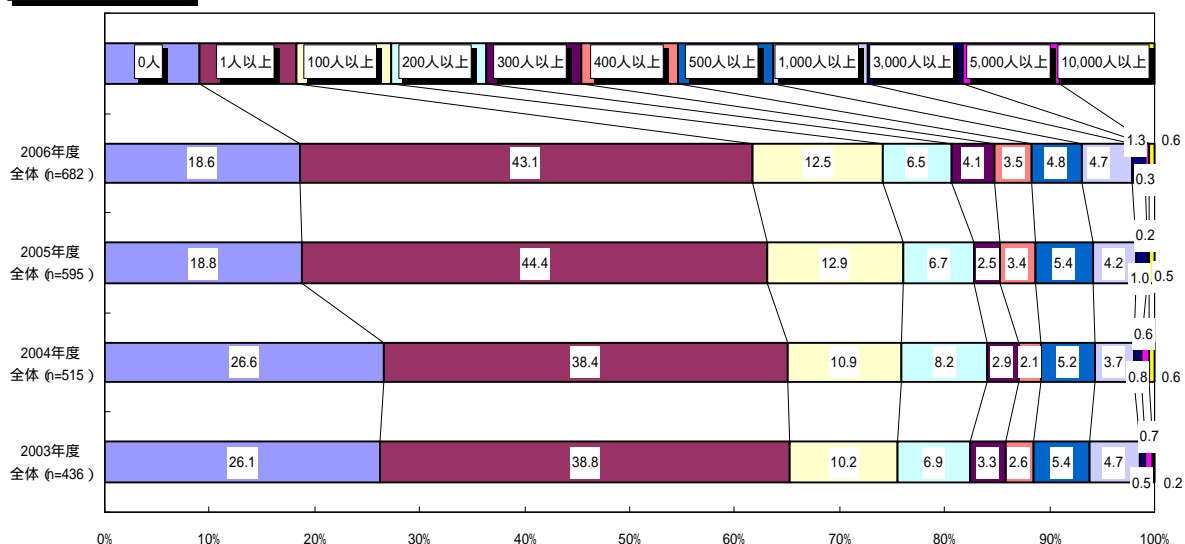
派遣員数 (常用雇用労働者) は「1人以上 100人未満」が最も多く 43.1%。

< 派遣人数 (常用雇用労働者) を尋ねた。(厚生労働大臣に提出した平成 18 年度労働者派遣事業報告書の派遣された労働者) >

派遣人数は「1人以上 100人未満」が最も多く 43.1%、次いで「0人」18.6%、「100人以上 200人未満」12.5%、「200人以上 300人未満」6.5%であった。

回答のあった 682 社の派遣人数の合計は 258,575 人、1 社平均は、379.14 人であった。

派遣人数 (常用雇用労働者)



## 7 派遣人数（常用雇用労働者以外の労働者）

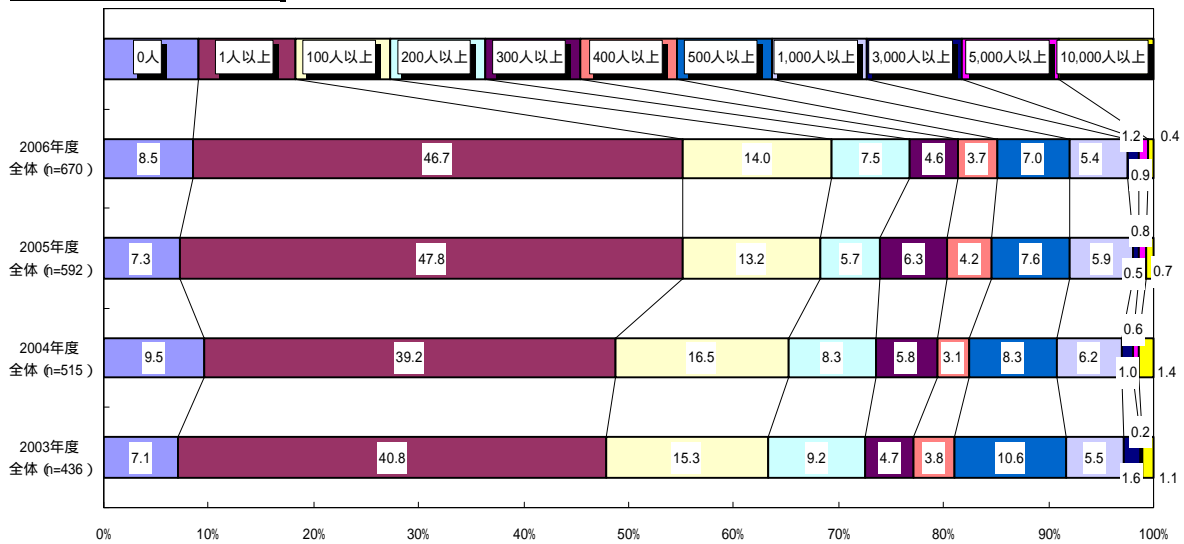
派遣人数（常用雇用労働者以外の労働者）は「1人以上100人未満」が最も多く46.7%。

<派遣人数（常用雇用労働者以外の労働者）を尋ねた。（厚生労働大臣に提出した平成18年度労働者派遣事業報告書の派遣された労働者）>

派遣人数は「1人以上100人未満」が最も多く46.7%、次いで「100人以上200人未満」14.0%、「0人」が8.5%、「200人以上300人未満」が7.5%であった。

回答のあった670社の派遣人数の合計は310,691人、1社平均は463.72人であった。

派遣人数（常用雇用労働者以外の労働者）



## 8 紹介予定派遣人数（紹介予定派遣により労働者派遣された労働者数）

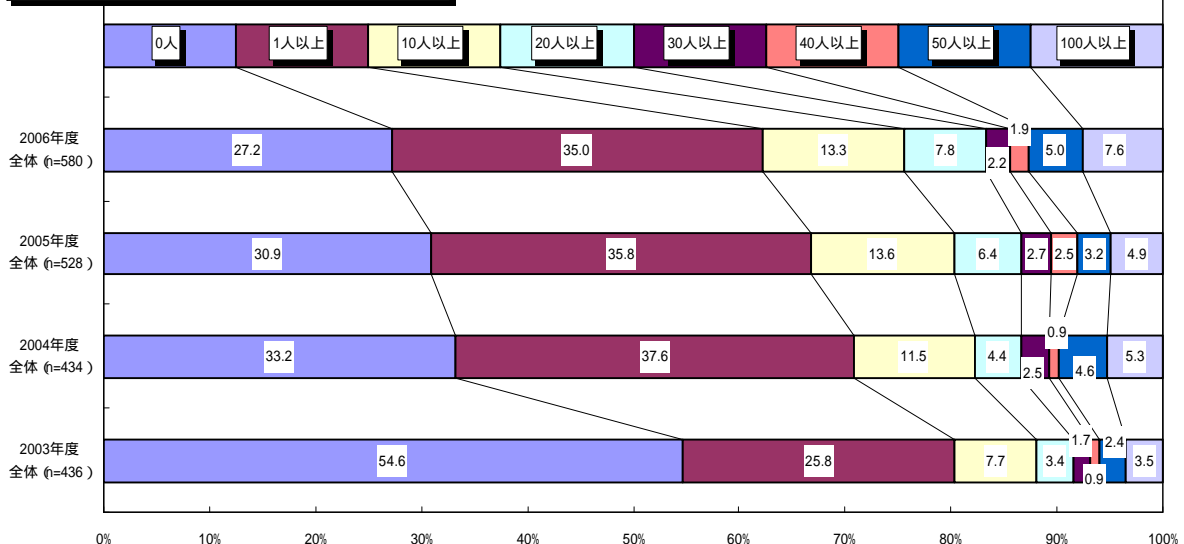
紹介予定派遣人数（紹介予定派遣により労働者派遣された労働者数）は「1人以上10人未満」が最も多く35.0%。

<紹介予定派遣人数を尋ねた。（厚生労働大臣に提出した平成18年度労働者派遣事業報告書の紹介予定派遣された労働者の数）>

紹介予定派遣人数（紹介予定派遣により労働者派遣された労働者数）は「1人以上10人未満」が35.0%、次いで「0人」27.2%、「10人以上20人未満」13.3%、であった。

回答のあった580社の紹介予定派遣人数（紹介予定派遣により労働者派遣された労働者数）の合計は26,724人、1社平均は46.08人であった。

紹介予定派遣人数（紹介予定派遣により労働者派遣された労働者数）



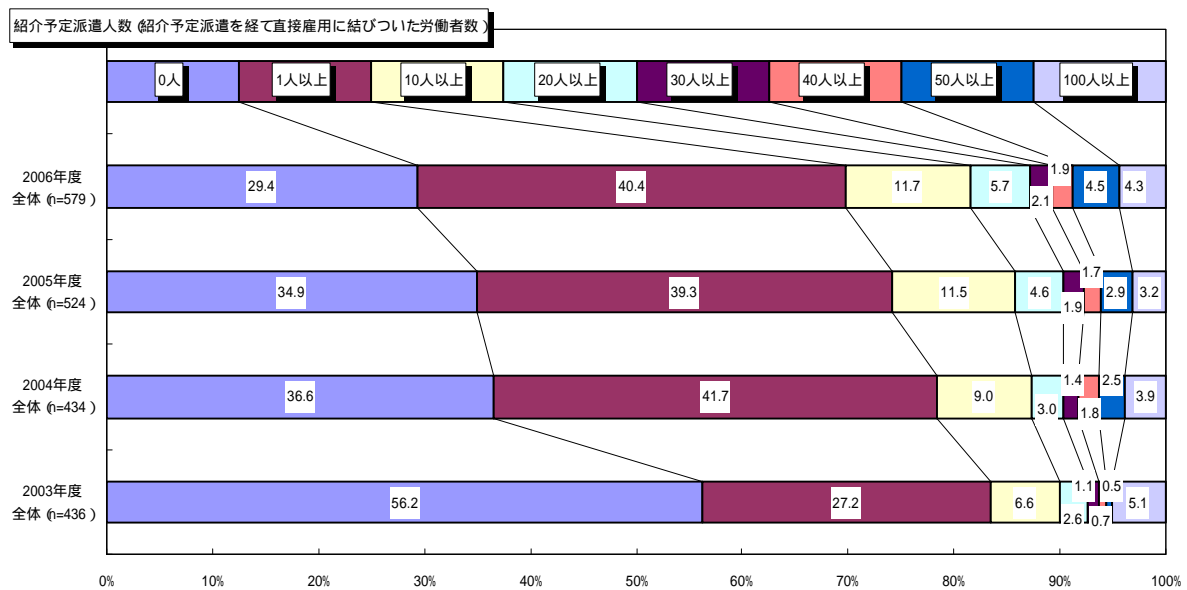
## 9. 紹介予定派遣人数（紹介予定派遣で職業紹介を経て直接雇用結びついた労働者数）

紹介予定派遣人数（紹介予定派遣で職業紹介を経て直接雇用結びついた労働者数）は「1人以上10人未満」が最も多く40.4%。

< 紹介予定派遣人数を尋ねた。（厚生労働大臣に提出した平成18年度労働者派遣事業報告書の紹介予定派遣された労働者の数） >

紹介予定派遣人数（紹介予定派遣で職業紹介を経て直接雇用結びついた労働者数）は「1人以上10人未満」が最も多く40.4%、次いで「0人」29.4%、「10人以上20人未満」11.7%、であった。

回答のあった579社の紹介予定派遣人数（紹介予定派遣で職業紹介を経て直接雇用結びついた労働者数）の合計は16,144人、1社平均は27.88人であった。



以上